

DIR
LIUGONG

936F
939F
942F
EXCAVADORA

LA NUEVA
F-SERIE

936F/936FN/939F/939FN/942F

Motor	L9
Potencia neta	219 kW
Peso operativo	38.600-42.800 kg
Capacidad del cucharón	1,8-2,1 m ³



UN MUNDO EXIGENTE. UN EQUIPO RESISTENTE.

« LAS MEJORES MÁQUINAS ESTÁN IDEADAS PARA OFRECER EQUILIBRIO SIN HACER CONCESIONES... »»

SU PANEL DE RENDIMIENTO

Los estudios nos dicen que existen seis aspectos del rendimiento especialmente vitales para usted. Queremos usar este panel de rendimiento para presentarle los datos puros y duros de nuestra nueva gama 36 - 42T.



RESISTENCIA Y DURABILIDAD



POTENCIA Y EFICIENCIA



INTELIGENCIA Y CONTROL



COMODIDAD Y ERGONOMÍA



SEGURIDAD Y VISIBILIDAD



TIEMPO DE ACTIVIDAD Y MANTENIMIENTO

Con la nueva gama 36 - 42T, hemos creado una máquina que se ajusta exactamente a sus criterios de rendimiento. Sin concesiones, simplemente todo lo que usted necesita. No hay que ser un genio para lograrlo: tan solo aplicar unas reglas de diseño racionales centrándonos en el cliente.

DISEÑO IMPULSADO POR EL CLIENTE

A nuestros clientes no les gusta hacer concesiones, y a nosotros tampoco. Por eso, antes de iniciar el proceso de diseño, hacemos nuestros deberes y nos aseguramos de entender muy bien el modelo de propiedad y uso de nuestras máquinas.

Este conocimiento nos permite equilibrar a la perfección las exigencias del propietario de la máquina y de su operador sin tener que hacer concesiones ante ninguno de los dos.



reddot design award

DISEÑO GALARDONADO CON UN PREMIO RED DOT

Nuestro equipo de diseño en el Reino Unido fue recientemente galardonado con un prestigioso premio Red Dot Award por la nueva motoniveladora 4180D como reconocimiento de su innovación y su excelencia en el diseño de productos.



A GRANDES RASGOS...

LA NUEVA
F-SERIE

EXCAVADORA 936F-942F



POTENCIA Y EFICIENCIA

NUEVO

- 3 nuevos modos de potencia: potente, estándar y económico.

MEJORADO

- El motor Cummins con tecnología VGT proporciona un 5 % más de par motor.
- Aumento del 20 % en el par de giro.



RESISTENCIA Y DURABILIDAD

NUEVO

- Chasis de traslación aún más resistente gracias a los rodillos superiores con apoyo bilateral.

MEJORADO

- Chasis de traslación más largo y masas de contrapeso superiores.
- Brazo y pluma ultrarresistentes, reducen la tensión en un 25 %.
- Detección del 100 % de defectos.



INTELIGENCIA Y CONTROL

NUEVO

- Tecnología de control electrohidráulica.
- Tecnología de flotación de pluma.
- Control de caudal y presión de implementos.



SEGURIDAD Y VISIBILIDAD

NUEVO

- Cámara de 360 grados.
- Inspección diaria a nivel del suelo.

MEJORADO

- Planchas diamantadas y barandillas.



TIEMPO DE ACTIVIDAD Y MANTENIMIENTO

MEJORADO

- Ciclo del filtro de aire: 1.000 h.
- Desgaste de los componentes reducido en un 70 %.

NUEVO

- Aceite lubricante de larga duración: 5.000 h.
- Opción de limpieza previa en baño de aceite.



COMODIDAD Y ERGONOMÍA

NUEVO

- Diseño de cabina ergonómico en toda la serie F.
- Interfaz y controles intuitivos.

MEJORADO

- Cabina silenciosa (69dBA) y limpia (entorno presurizado).

VAYAMOS AHORA A LOS DETALLES...

**« HAGAS LO QUE HAGAS, TIENES
QUE CONFIAR AL 100 % EN TU MÁQUINA »»**



RESISTENCIA Y DURABILIDAD

**DISEÑADA PARA TRABAJAR MÁS
INTENSAMENTE POR MÁS TIEMPO**



DISEÑADA PARA TRABAJAR MÁS INTENSAMENTE POR MÁS TIEMPO...

Construir máquinas capaces de soportar las condiciones más difíciles requiere diseñar racionalmente y prestar atención a los detalles. Sabemos que la resistencia de una máquina se mide por su punto más débil, y por eso examinamos minuciosamente cada soldadura, cada unión y cada componente para asegurarnos de que supere nuestros exigentes ensayos de durabilidad.



RESISTENCIA Y DURABILIDAD

1. MAYOR SOPORTE DE CARGA

Los rodillos superiores incorporan apoyo bilateral para aumentar el soporte y reducir el desgaste.

3. VIGILANCIA ADICIONAL

La detección del **100 %** de los defectos garantiza la comprobación de cada soldadura para que cumpla con nuestras exigentes normas.

5. BRAZO Y PLUMA MÁS RESISTENTES

El análisis de elementos finitos demuestra la eficiencia y la resistencia de carga de nuestro brazo y pluma, pero, aun así, vamos más allá para reducir la tensión en un **25 %**.

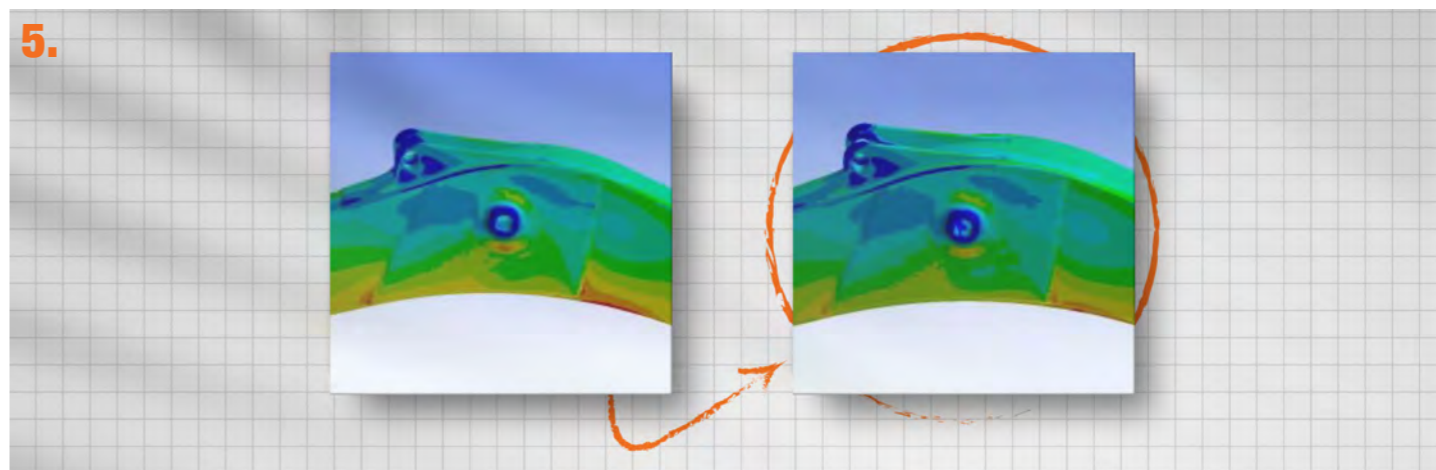
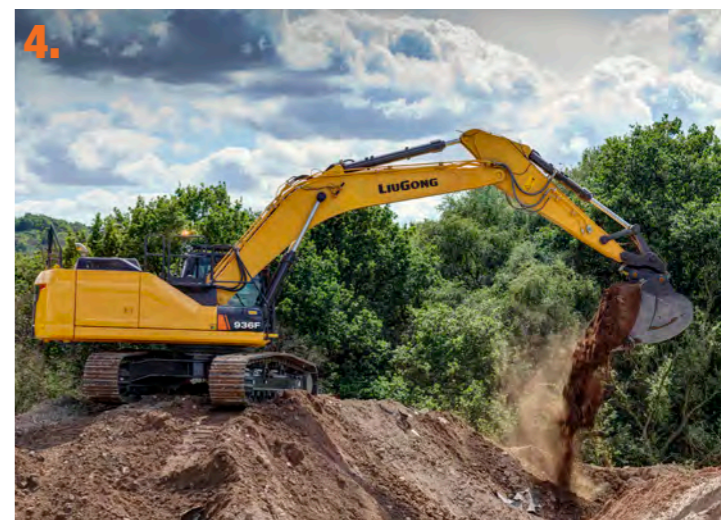
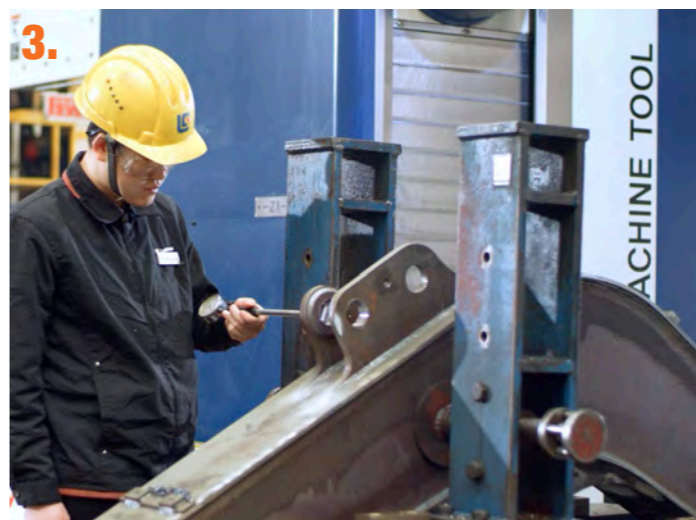
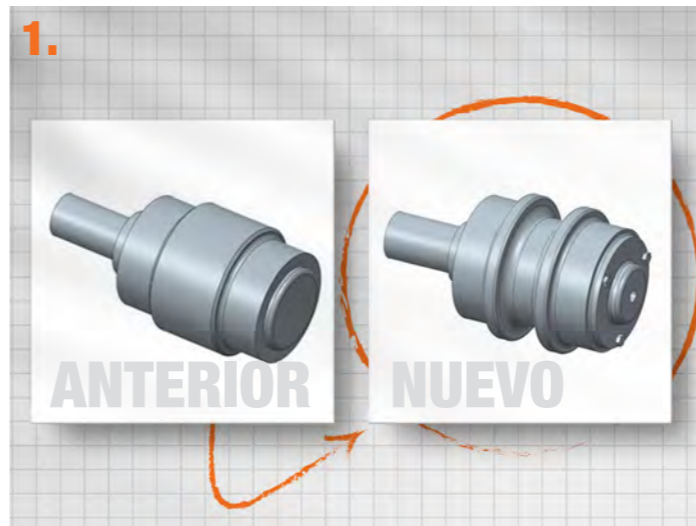
- Los apoyos frontal y posterior son de fundición para reducir la cantidad de soldaduras y aumentar la resistencia a la torsión.
- El pivote del cilindro central es de forja para reducir la tensión.
- El sistema electrohidráulico reduce las mangueras y las posibles vías de fuga para mejorar el rendimiento a largo plazo.

2. PROTECCIÓN ADICIONAL

Las vigas laterales, más profundas, proporcionan mayor resistencia a los impactos y facilitan la incorporación rápida de placas de impacto adicionales en caso necesario.

4. MAYOR ESTABILIDAD

El contrapeso del modelo 936F se ha aumentado en 700 kg hasta las 7,7 t.



ESTADÍSTICAS DE RENDIMIENTO

1. **+10%** AUMENTO DEL CONTRAPESO EN 936F

2. **VIGAS LATERALES MÁS PROFUNDAS**

5. **25%** REDUCCIÓN DE LA TENSIÓN

100% DETECCIÓN DE DEFECTOS

LA RESISTENCIA ES LO NUESTRO...

Con más de **50.000** excavadoras ya en funcionamiento en los entornos más difíciles del mundo, puede tener la confianza de que nuestras máquinas seguirán trabajando más intensamente, durante más tiempo.



« ¿POR QUÉ ELEGIR ENTRE POTENCIA Y EFICIENCIA SI PUEDE TENER AMBAS? »



POTENCIA Y EFICIENCIA
DISEÑADA PARA MOVER MÁS, POR MENOS



DISEÑADA PARA MOVER MÁS, POR MENOS...

No hay necesidad de sacrificar el rendimiento de excavación para disfrutar de la máxima eficiencia en el combustible, ya que la nueva gama 36 - 42T le ofrece ambas cosas. Con un par mayor y más potencia a velocidades de motor menores, usted obtiene la potencia que desea y la eficiencia que necesita.



POTENCIA Y EFICIENCIA

1. MÁS POTENCIA REAL

Gracias a la tecnología VGT, los motores Cummins de seis cilindros proporcionan un 5 % de par adicional en comparación con el par alto a velocidades de motor bajas. La tecnología VGT permite al motor maximizar su potencia de salida generando menos ruido y usando menos combustible.

3. MÁS ALLÁ DE SUS EXPECTATIVAS

Cuando se trata de eficiencia, la gama 36 - 42T es más inteligente de lo que podría pensar. La tecnología de control anticipativo (*Feed Forward*) adapta el régimen del motor al manejo del operador y a la carga prevista para ofrecer un ahorro de combustible aún mayor.

4. IMPULSANDO SU RENDIMIENTO

- 23 % de aumento en el par de giro en 936F/939F/942F.
- 9 % más de potencia en el motor de desplazamiento en 942F.

ADEMÁS

- El modelo 942F ofrece un mayor rendimiento de elevación: los cilindros de la pluma tienen 20 mm más de diámetro.

2. AHORRE HASTA LA ÚLTIMA GOTA DE COMBUSTIBLE

Las funciones de punto muerto automático y apagado automático del motor permiten aprovechar hasta la última gota de combustible. Reducir el consumo improductivo le ahorra dinero y contribuye a proteger el medioambiente.

5. MUEVA MÁS POR MENOS

Con una reducción del consumo de combustible del 10 % y un aumento de la eficiencia del 5 % en comparación con la serie E, hemos cumplido nuestra promesa de mejorar continuamente el rendimiento.

1.



3.

CONTROL ANTICIPATIVO

EL OPERADOR ACCIONA EL MANDO DE CONTROL



CARGA PREVISTA DE LA MÁQUINA

CORRECCIÓN DE COMBUSTIBLE AL MOTOR

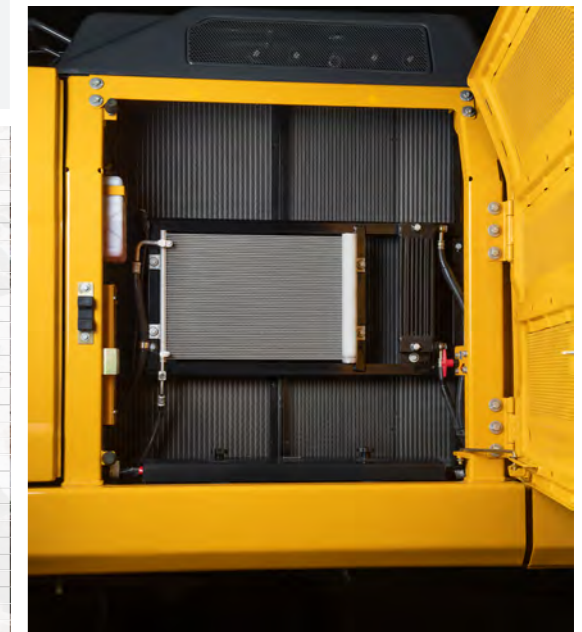
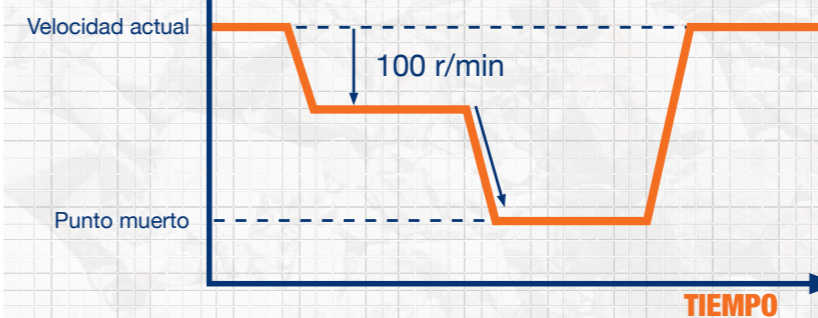
LA VELOCIDAD DEL MOTOR CAE MENOS



RECUPERACIÓN DE VELOCIDAD MÁS BREVE

2.

VELOCIDAD (R/MIN)



ESTADÍSTICAS DE RENDIMIENTO

1.

+5%

DE PAR ADICIONAL

5.

+10%

MEJOR EN COMBUSTIBLE

5.

+20%

DE AUMENTO EN EL PAR DE GIRO

¿POR QUÉ HACER CONCESIONES?

La nueva gama 36 - 42T le deja hacer más con menor gasto y menor impacto medioambiental: no se conforme con menos.



« LAS MÁQUINAS MÁS AGUERRIDAS TAMBIÉN PUEDEN SER INTELIGENTES »»



DISEÑADA PARA TRABAJAR MÁS INTELIGENTEMENTE

Los operadores inteligentes eligen máquinas inteligentes porque saben que su trabajo ya es lo bastante difícil. Y si se trata de inteligencia y control, la nueva gama 36 - 42T puede sorprenderle, ya que está repleta de funciones inteligentes que le harán más fácil la vida.



INTELIGENCIA Y CONTROL

1. ESCOJA SU MODO

Con tres modos de trabajo integrados, cada uno de ellos diseñado para adaptar la velocidad del motor, el caudal bombeo y la presión del sistema a la aplicación elegida, es fácil encontrar el equilibrio perfecto entre rendimiento y economía.

3. USE NUESTROS CEREBROS

Con un paquete de funciones inteligentes en sus manos, puede controlar las propiedades de su implemento desde la comodidad de la cabina. Es fácil:

- Control de caudal ajustable
- Control de presión ajustable
- 10 ajustes para implementos

5. TRABAJE MÁS INTELIGENTEMENTE CON LA FLOTACIÓN DE LA PLUMA

Mejora el rendimiento y prolonga la vida de la herramienta al impedir una presión excesiva durante las aplicaciones de frenado.

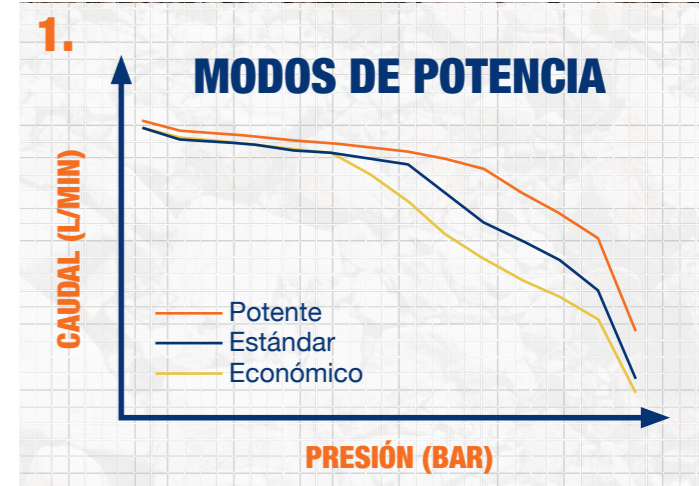
Perfecta para trabajos de nivelación suave y excavación profunda, esta función inteligente reduce el consumo de combustible al permitir que la pluma caiga bajo su propia masa.

2. CONTROL ELECTROHIDRÁULICO

El vanguardista sistema totalmente electrohídrico de Kawasaki proporciona señales ultraveloces entre los mandos de control, las bombas y los bloques de válvulas para ofrecer precisión extrema y maximizar la potencia de motor disponible.

4. MAYOR RENDIMIENTO HIDRÁULICO

Los modelos 936F/939F/942F poseen una bomba mayor que ofrece un caudal un 11 % superior.



IDEAS INTELIGENTES EN ACCIÓN

La nueva gama 36 - 42T posee el equilibrio perfecto entre resistencia e inteligencia para que usted mantenga el control.

ESTADÍSTICAS DE RENDIMIENTO

4. **×10** AJUSTES PARA IMPLEMENTOS

2. **+11%**

DE AUMENTO EN 936F / 939F / 942F

1. **×3**

MODOS DE POTENCIA ESPECÍFICOS

3. **-10%**

DE REDUCCIÓN EN EL CONSUMO DE COMBUSTIBLE



« **LOS DÍAS COMPLICADOS SE PASAN MÁS RÁPIDO CUANDO SE TRABAJA CON COMODIDAD** »

 **LIUGONG**

COMODIDAD Y ERGONOMÍA
DISEÑO CENTRADO EN EL OPERADOR



DISEÑO CENTRADO EN EL OPERADOR

Suba a la espaciosa cabina y comprobará que ha sido diseñada por un equipo de profesionales que conoce muy bien cómo es el trabajo de los operadores. Hablando con ellos, escuchándolos y observando, nuestro equipo pasa casi tanto tiempo en la cabina como en el programa de diseño. ¿El resultado? Una de las cabinas más cómodas y ergonómicas posibles.



COMODIDAD Y ERGONOMÍA

1. CONTROL PERFECTO

- Desde los pedales antideslizantes colocados ergonómicamente hasta los mandos de control multifunción, el interior de la cabina es una lección magistral en diseño.
- Cada acción y cada movimiento requieren un esfuerzo mínimo por parte del operador.
- La flotación de la pluma, la velocidad de desplazamiento y los controles auxiliares son personalizables y se controlan con solo tocar un botón. ¡Puede hasta silenciar la música!

3. UN ASIENTO A SU MEDIDA

- Puesto que cada operador es diferente, ofrecemos una variedad de configuraciones de asientos y mandos de control para adaptarse a todo el mundo.
- Asiento de serie con suspensión mecánica.
 - Asiento de categoría confort con suspensión neumática y soporte lumbar ajustable.
 - Asiento de categoría *deluxe* con suspensión neumática, aire caliente, soporte lumbar ajustable y acolchado premium.

5. FUERA RUIDOS

La cabina y el sistema de aislamiento acústico de nuestra nueva serie F reducen el ruido en la cabina hasta en 6 dB.

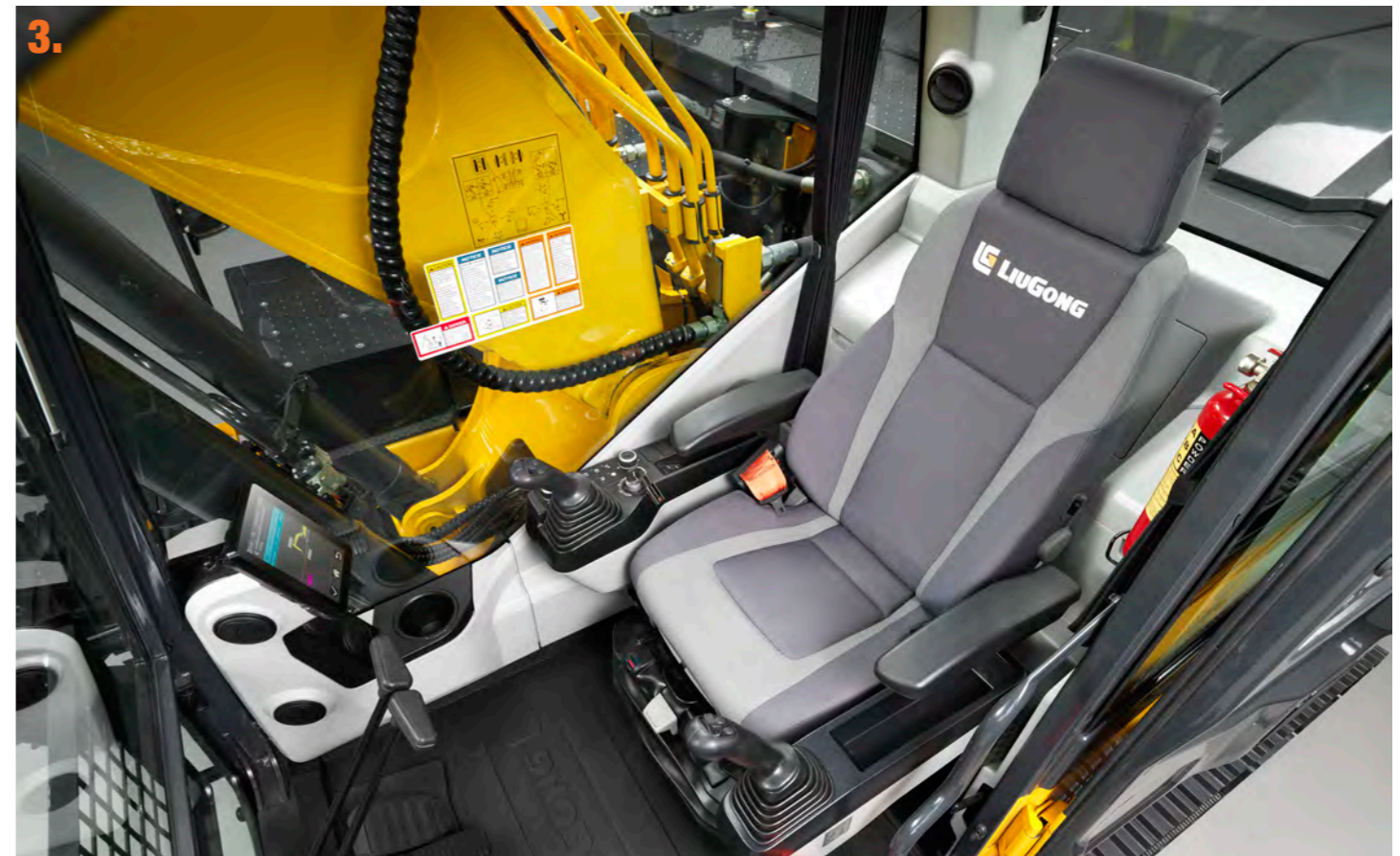
2. INTERFAZ INTUITIVA

Hemos diseñado la interfaz del operador para que sea aún más intuitiva y fácil de usar. La gran pantalla LCD a color de 8 pulgadas puede controlarse por vía táctil o mediante un mando de control de navegación giratorio convenientemente situado en el panel de control del reposabrazos.

4. SIÉNTASE COMO EN CASA

Nunca olvidamos que una máquina no es solo una herramienta, sino su hogar durante muchas horas del día (y la noche). Por eso, hemos incluido todos esos pequeños detalles que le harán sentir como en casa.

- Compartimento frío para comida y bebidas
- Gran compartimento y estante de almacenamiento
- Soporte para bebidas
- Soporte para móvil con puerto de carga de 12 V, puerto USB y puerto auxiliar



PERFECTAMENTE A SU MEDIDA

La nueva gama 36 - 42T le brinda el entorno de operación que usted diseñaría para sí mismo.

CUMPLE CON TODOS LOS REQUISITOS

- ✓ CONSOLA DE CONTROL LCD INTUITIVA
- ✓ TOTALMENTE PRESURIZADA (100 PA)
- ✓ VISIBILIDAD MEJORADA
- ✓ PALANCA DE OPERACIÓN PERSONALIZABLE
- ✓ DISPOSICIÓN ERGONÓMICA
- ✓ CONTROL AVANZADO DE TEMPERATURA Y AIRE ACONDICIONADO
- ✓ ASIENTO ULTRACÓMODO COMPLETAMENTE AJUSTABLE
- ✓ BAJO NIVEL DE RUIDO Y VIBRACIONES

◀ NOS PREGUNTAMOS CONSTANTEMENTE... CÓMO HACER NUESTRAS MÁQUINAS AÚN MÁS SEGURAS ▶



SEGURIDAD Y VISIBILIDAD

DISEÑADA PARA PROTEGER



ACCESO MÁS SEGURO EN TODO EL PERÍMETRO

Estar a salvo en la cabina es importante, pero el estudio de los accidentes nos muestra que la mayoría de ellos tienen lugar fuera de la máquina. Hemos asumido el reto de hacer que sea aún más seguro estar cerca de nuestras máquinas.



SEGURIDAD Y VISIBILIDAD

1. MÁS PROTECCIÓN DONDE LA NECESITA

El sistema de protección al conductor proporciona aún más seguridad en las partes frontal y superior de la cabina, y resguarda al operador de la caída de rocas y escombros. La pantalla frontal cuenta con un diseño abisagrado que facilita su limpieza y mantenimiento.

2. CUIDADO CON EL ESCALÓN

- El nuevo canal de abordaje escalonado de 0,5 m de anchura con planchas antideslizantes hace que subir y bajar de la máquina sea más seguro.
- El compartimento del motor cuenta con una firme plataforma de acceso.
- Las barandillas o vallas integradas opcionales a izquierda y derecha de la plataforma superior aumentan la seguridad.

3. PARADA DE EMERGENCIA

El interruptor de parada de emergencia a nivel de suelo viene incorporado de serie.

4. POR SU SEGURIDAD, HÁGASE VER

Luz de trabajo led integrada de serie para disfrutar de una mejor visibilidad nocturna.

5. LA MEJOR VISIBILIDAD

El diseño de nuestra cabina ofrece al operador la mejor visibilidad del área de operaciones desde cualquier ángulo. Ideas de diseño inteligentes como la integración de los escalones en la línea de la cabina mejoran la visibilidad en el lado derecho, proporcionando una vista de 180 grados.

6. ACCESO DE MANTENIMIENTO MÁS SEGURO

No hace falta subirse a la máquina: todos los puntos de mantenimiento diario, incluida la comprobación del nivel de aceite, son fácilmente accesibles desde abajo.

7. SIN PUNTOS CIEGOS

Con la cámara de 360 grados incorporada de serie en Europa, puede obtener una visión panorámica ininterrumpida de todos los ángulos alrededor de la máquina en la gran pantalla LCD.



MÁQUINAS DISEÑADAS PARA SER MEJORES

El equipo de diseño de LiuGong, galardonado con un premio Red Dot Award*, se está forjando rápidamente una gran reputación por la increíble visibilidad de sus máquinas. Cuando puede ver más, también puede hacer más, con seguridad tanto para usted como para las personas en torno a la máquina.

Con nuestros nuevos productos, hemos superado los límites y llevado la visibilidad otro paso más allá.

* Motoniveladora 4180D.



reddot design award

SU SEGURIDAD, NUESTRA PRIORIDAD

La nueva gama 36 - 42T posee el equilibrio perfecto entre resistencia e inteligencia para que usted mantenga el control.

« ¿ES POSIBLE QUE EL MANTENIMIENTO DIARIO SEA ASÍ DE SENCILLO? »»



TIEMPO DE ACTIVIDAD Y MANTENIMIENTO
DISEÑADA PARA FACILITAR EL SERVICIO Y EL MANTENIMIENTO



FÁCIL DE TENER Y FACIL DE MANTENER

Entendemos que, cuando su máquina no está trabajando, no está ganando. Para maximizar las horas productivas, hemos hecho a la nueva 36 - 42T aún más fácil de mantener, ayudándole a que cada segundo productivo cuente.



MANTENIMIENTO Y TIEMPO DE ACTIVIDAD

1. MANTENIMIENTO PLENAMENTE SINCRONIZADO

El mantenimiento debería ser sencillo, así que, para ahorrarle tiempo, se han sincronizado todos los ciclos de sustitución del filtro de aceite del motor.

2. ESPACIO PARA SU KIT

Hemos aumentado el espacio de almacenamiento tras la cabina y añadido una bandeja separadora para disponer cómodamente los elementos de su kit de mantenimiento, como pistolas de engrase y equipos de izado.

3. SIN RIESGOS: ACCESO A BAJA ALTURA

La comodidad y la seguridad no deberían ponerse nunca en segundo lugar.

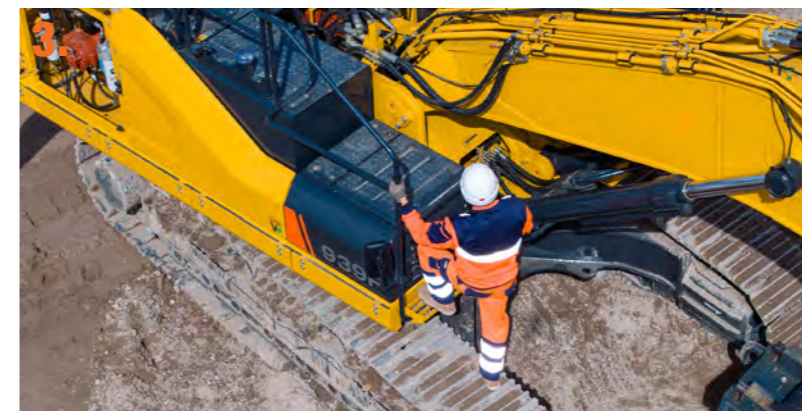
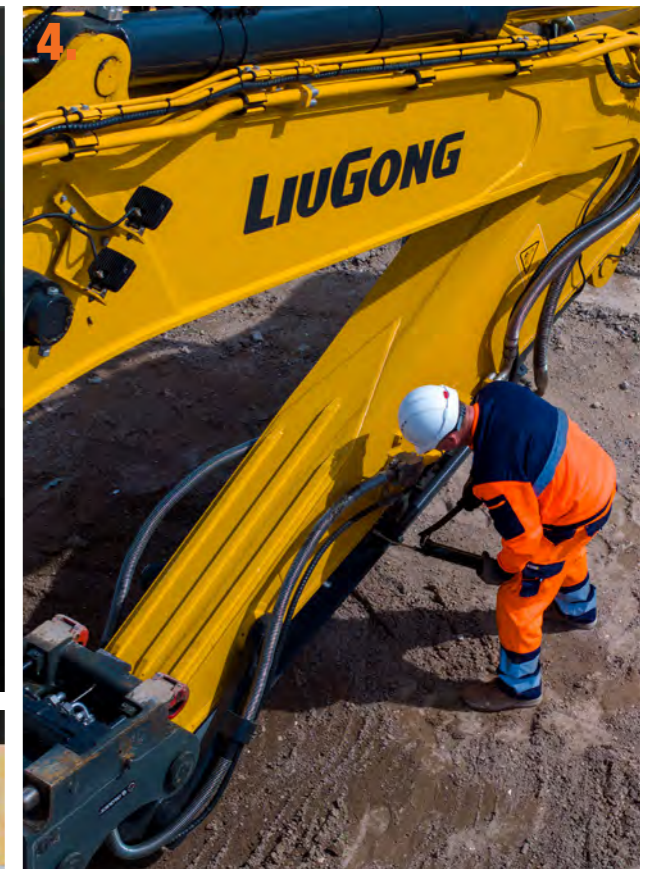
- La bomba de repostaje opcional de fácil acceso se guarda de forma segura tras la puerta de servicio.
- Todos los filtros están ubicados cerca de las puertas de servicio para permitir un acceso fácil y un mantenimiento rápido.
- Una segunda escalera de acceso tras la cabina proporciona acceso a la estructura superior para ofrecer más comodidad al operador.

4. MÁS RÁPIDO CADA DÍA

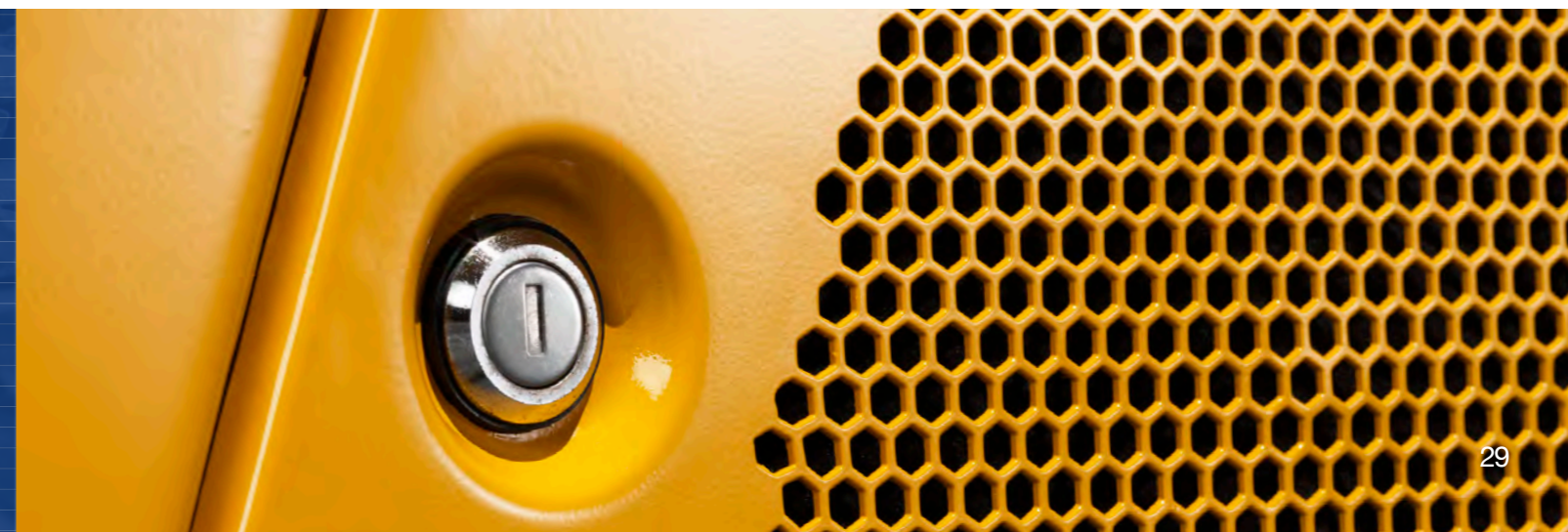
Al agrupar los puntos de engrase en la base de la pluma, la parte superior del brazo y el cojinete de giro, hacemos más rápido y fácil el mantenimiento diario. La línea de lubricación automática, opcional, le proporciona un fácil acceso a todos los puntos de lubricación desde un único lugar, ahorrándole aún más tiempo en el mantenimiento diario.

5. LUBRICANTE CON UNA VIDA ÚTIL DE 5.000 HORAS

El nuevo aceite hidráulico de larga duración reduce el coste total de la propiedad y ahorra tiempo de mantenimiento y servicio.



ESTADÍSTICAS DE RENDIMIENTO



ESPECIFICACIONES



PESO OPERATIVO

936F	38.800 kg
936FN	38.600 kg
939F	39.800 kg
939FN	39.600 kg
942F	42.800 kg

El peso operativo incluye refrigerante, lubricantes, depósito de combustible lleno, cabina, zapatas estándar, pluma, brazo, cucharón y operador (75 kg de peso).

Capacidad del cucharón	936F 936FN	1,8 m ³
	939F 939FN	2,0 m ³
	942F	2,1 m ³

SISTEMA HIDRÁULICO

Bomba principal

Tipo	Bomba variable con detección de carga
Caudal máximo	2 x 351l/min

Ajustes de la válvula de seguridad

Implemento	34,3 MPa
Circuito de desplazamiento	34,3 MPa
Circuito de giro	32,4 MPa
Circuito piloto	3,5-3,9 MPa

Cilindros hidráulicos

Cilindro de pluma: calibre x carrera	936F/936FN/939F/939FN	∅ 140 x 1.505 mm
	942F	∅ 160 x 1.505 mm
Cilindro de brazo: calibre x carrera		∅ 175 x 1.785 mm
Cilindro de cucharón: calibre x carrera		∅ 160 x 1.250 mm

SISTEMA ELÉCTRICO

Tensión del sistema	24 V
Baterías	2 x 12 V
Alternador	24 V, 70 A
Motor de arranque	24 V, 8 kW (24 V, 0,7 hp)

MOTOR

Categoría de emisiones	Fase V (UE)
Fabricante del motor	Cummins
Modelo del motor	L9
Aspiración	Turbo
Refrigeración de aire cargado	Refrigerador posterior
Transmisión del ventilador	Vel. variable con embrague de aceite de silicona
Desplazamiento	8,9 l
Velocidad nominal	2.100 r/min
Potencia neta (SAE J1349, ISO 9249)	219 kW (298 hp)
Potencia nominal (SAE J1995, ISO 14396)	231 kW (314 hp)
Par máximo	1.526 N·m a 1.400 r/min
Calibre x carrera	114 x 145 mm

TRANSMISIÓN Y FRENOS

Descripción

Motores de pistones axiales de 2 velocidades con frenos de disco en baño de aceite. Dirección controlada por dos palancas de mano con pedales.

Velocidad máx. de desplazamiento	936F/936FN/939F/939FN	Alta: 5,5 km/h Baja: 3,4 km/h
	942F	Alta: 5,5 km/h Baja: 2,9 km/h
Capacidad de pendiente		35 grados/70 %
Tracción máxima	936F/936FN/939F/939FN	320 kN
	942F	350 kN

SISTEMA DE GIRO

Descripción

Reductor planetario accionado por motor de pistones axiales de alto par y freno de disco en baño de aceite. El freno de estacionamiento de giro se restablece a los 5 segundos de que los controles del piloto vuelvan al punto muerto.

Velocidad de giro	936F/936FN/939F/939FN	10 r/min
	942F	9,8 r/min

Par de giro	142.000 N·m
-------------	-------------

CHASIS DE TRASLACIÓN

Zapatas a cada lado	936F/936FN/939F/939FN	49
	942F	50
Anchura de zapata, triple peine		600 mm
Rodillos inferiores a cada lado	9	
Rodillos superiores a cada lado	2	
Paso de la cadena		216 mm

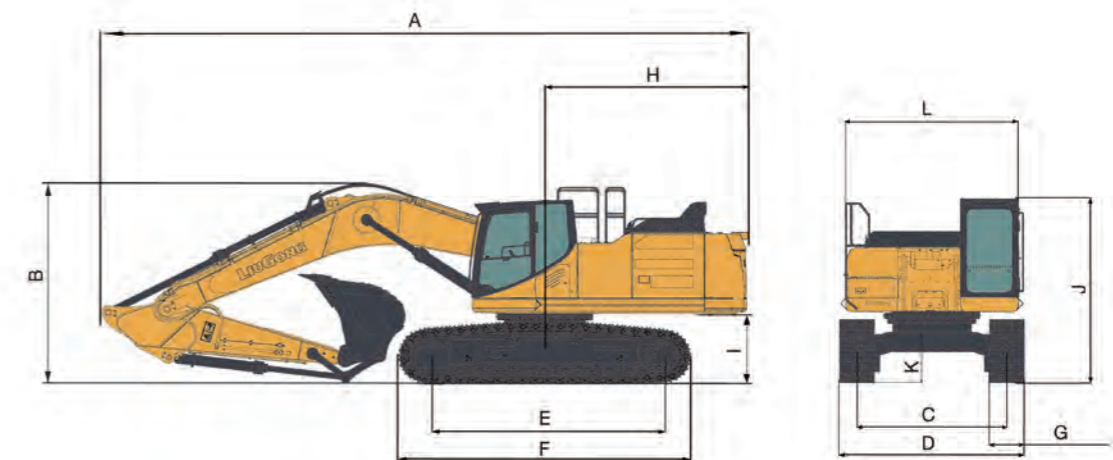
CAPACIDADES DE SERVICIO

Depósito de combustible	620 l
Aceite del motor	30 l
Transmisión final (cada una)	2 x 9,5 l
Transmisión de giro	10,5 l
Sistema de refrigeración	37 l
Depósito hidráulico	240 l
Total sistema hidráulico	450 l
Depósito de DEF	65 l

RENDIMIENTO ACÚSTICO

Nivel de potencia acústica interior (ISO 6396)	936F/939F/942F	69 dB(A)
--	-----------------------	----------

Nivel de potencia acústica exterior (ISO 6395)	936F/939F/942F	105 dB(A)
--	-----------------------	-----------



DIMENSIONES	936F 936FN	939F 939FN	942F
Pluma		6.400 mm	
Opciones de brazo		3.200 mm / 2.900 mm / 2.600 mm	
A. Longitud de transporte		11.300 mm	11.597 mm
B. Altura de transporte (parte superior de pluma)		3.800 mm	3.800 mm
C. Anchura de vía	936F 939F	2.590 mm	936FN 939FN 2.390 mm
D. Anchura de chasis de traslación (zapatas de 600 mm)	936F 939F	3.190 mm	936FN 939FN 2.990 mm
E. Longitud entre ejes de rodillos		4.140 mm	4.250 mm
F. Longitud de oruga		5.075 mm	5.215 mm
G. Anchura de zapata		600 mm	600 mm
H. Radio de giro en cola		3.593 mm	3.766 mm
I. Distancia al suelo del contrapeso		1.250 mm	1.250 mm
J. Altura total de la cabina		3.175 mm	3.175 mm
Altura total de la cabina (con protección OPG)		3.310 mm	3.310 mm
Altura total de la cabina (con lámpara superior)		3.310 mm	3.310 mm
K. Distancia mínima al suelo		545 mm	545 mm
L. Anchura total de la estructura superior		3.163 mm / 2.995 mm	3.163 mm / 2.995 mm

DIMENSIONES DEL BRAZO

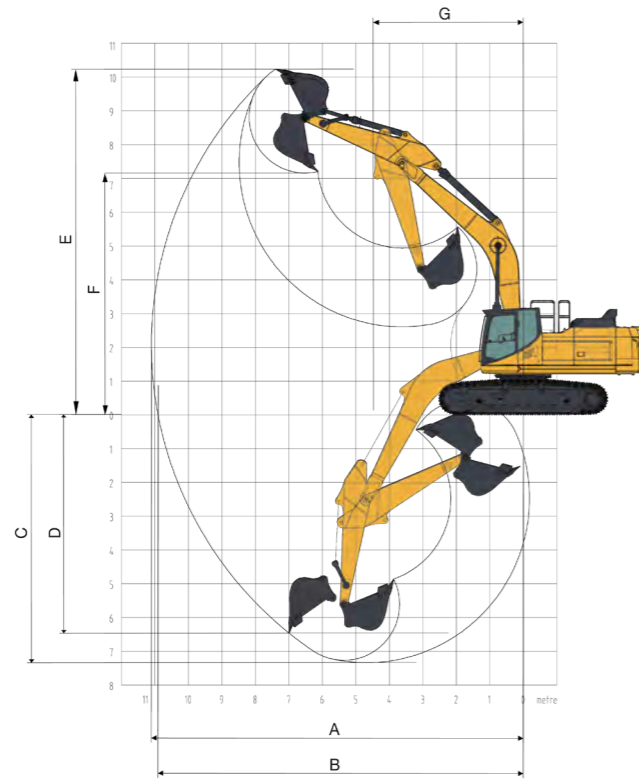
	936F 936FN	939F 939FN	942F
Brazo	3.200 mm	2.900 mm	2.600 mm
Longitud	4.384 mm	4.166 mm	3.818 mm
Altura	1.095 mm	1.107 mm	1.120 mm
Anchura	655 mm	655 mm	655 mm
Peso	2.189,5 kg	2.157 kg	2.046,5 kg

Cilindro, enganche y pasador incluidos.

DIMENSIONES DE LA PLUMA

	936F 936FN	939F 939FN	942F
Pluma		6.400 mm	
Longitud		6.640 mm	
Altura		1.684 mm	
Anchura		973 mm	
Peso		3.535,5 kg	

Cilindro, conductos y pasador incluidos. Pasador del cilindro de pluma excluido.



ALCANCE DE TRABAJO			
Longitud de la pluma	6.400 mm		
Longitud del brazo	3.200 mm	2.900 mm	2.600 mm
A. Alcance máx. de excavación	11.100 mm	10.728 mm	10.560 mm
B. Alcance máx. de excavación en suelo	10.900 mm	10.527 mm	10.350 mm
C. Profundidad máx. de excavación	7.340 mm	6.890 mm	6.730 mm
D. Profundidad máx. de excavación en pared vertical	6.460 mm	5.085 mm	4.430 mm
E. Altura máx. de corte	10.240 mm	9.818 mm	9.830 mm
F. Altura máx. de descarga	7.160 mm	6.655 mm	6.900 mm
G. Radio mín. de oscilación delantera	4.465 mm	4.385 mm	4.700 mm
Profundidad máx. de excavación, nivel de 2,44 m	7.180 mm	6.710 mm	6.530 mm
Elevación sobre el suelo	/		
Profundidad bajo el suelo	/		
Fuerza de excavación del cucharón (ISO)	290 kN		
Fuerza de excavación del brazo (ISO)	196 kN	227 kN	243 kN
Capacidad del cucharón	936F 936FN 1,8 m ³ 939F 939FN 2,0 m ³ 942F 2,1 m ³		
Radio de la punta del cucharón	936F/936FN/939F/939FN 1.785 mm 942F 1.839 mm		

PESOS DE LA MÁQUINA Y PRESIÓN SOBRE EL SUELO 936F			
Anchura de zapata	Peso operativo	Presión sobre el suelo	Anchura total
Pluma de 6,4 m; brazo de 3,2 m; cucharón de 1,8 m ³ ; contrapeso de 7.700 kg			
600 mm	38.800 kg	69,7 kPa	3.190 mm
700 mm	39.200 kg	60,4 kPa	3.190 mm
800 mm	39.600 kg	53,4 kPa	3.190 mm
900 mm	40.000 kg	47,9 kPa	3.190 mm

PESOS DE LA MÁQUINA Y PRESIÓN SOBRE EL SUELO 936FN			
Anchura de zapata	Peso operativo	Presión sobre el suelo	Anchura total
Pluma de 6,4 m; brazo de 3,2 m; cucharón de 1,8 m ³ ; contrapeso de 7.700 kg			
600 mm	38.600 kg	70,5 kPa	2.995 mm
700 mm	39.000 kg	61,1 kPa	2.995 mm
800 mm	39.400 kg	54 kPa	2.995 mm
900 mm	39.800 kg	48,5 kPa	2.995 mm

PESOS DE LA MÁQUINA Y PRESIÓN SOBRE EL SUELO 939F			
Anchura de zapata	Peso operativo	Presión sobre el suelo	Anchura total
Pluma de 6,4 m; brazo de 3,2 m; cucharón de 1,8 m ³ ; contrapeso de 8.500 kg			
600 mm	39.800 kg	71,5 kPa	3.190 mm
700 mm	40.200 kg	61,9 kPa	3.190 mm
800 mm	40.600 kg	54,7 kPa	3.190 mm
900 mm	41.000 kg	49,1 kPa	3.190 mm

PESOS DE LA MÁQUINA Y PRESIÓN SOBRE EL SUELO 939FN			
Anchura de zapata	Peso operativo	Presión sobre el suelo	Anchura total
Pluma de 6,4 m; brazo de 3,2 m; cucharón de 1,8 m ³ ; contrapeso de 8.500 kg			
600 mm	39.600 kg	72,3 kPa	2.995 mm
700 mm	40.000 kg	62,6 kPa	2.995 mm
800 mm	40.400 kg	55,3 kPa	2.995 mm
900 mm	40.800 kg	49,6 kPa	2.995 mm

PESOS DE LA MÁQUINA Y PRESIÓN SOBRE EL SUELO 942F			
Anchura de zapata	Peso operativo	Presión sobre el suelo	Anchura total
Pluma de 6,4 m; brazo de 3,2 m; cucharón de 2,1 m ³ ; contrapeso de 9.000 kg			
600 mm	42.800 kg	76,3 kPa	3.190 mm
700 mm	43.200 kg	66,0 kPa	3.190 mm
800 mm	43.600 kg	58,3 kPa	3.190 mm
900 mm	44.000 kg	52,3 kPa	3.190 mm

GUÍA DE SELECCIÓN DE CUCHARÓN 936F/936FN

Tipo de cucharón	Capacidad	Anchura de corte	Peso	N.º de dientes	Pluma de 6,4 m		
					Brazo de 3,2 m	Brazo de 2,9 m	Brazo de 2,6 m
Tipo de tierra	/	/	/	/	/	/	/
Tipo general	1,8 m³	1.540 mm	1.667 kg	5	B	C	D
Tipo de roca	/	/	/	/	/	/	/

Las recomendaciones se ofrecen a título orientativo, de acuerdo con las condiciones típicas de operación.
Capacidad del cucharón según ISO 7451, material colmado con ángulo de reposo de 1:1.

Densidad máxima del material:
A. 1.200-1.300 kg/m³: carbón, caliche, lutita
B. 1.400-1.600 kg/m³: tierra húmeda y arcilla, caliza, arenisca
C. 1.700-1.800 kg/m³: granito, arena húmeda, roca bien pulverizada
D. 1.900 kg/m³: barro húmedo, mineral de hierro
n. a. No aplicable

GUÍA DE SELECCIÓN DE CUCHARÓN 939F/939FN/942F

Tipo de cucharón	Capacidad	Anchura de corte	Peso	N.º de dientes	Pluma de 6,4 m		
					Brazo de 3,2 m	Brazo de 2,9 m	Brazo de 2,6 m
Tipo de tierra	/	/	/	/	/	/	/
Tipo general	939F/939FN 2,0 m³ 942F 2,1 m³	1.605 mm	1.736 kg	5	B	C	D
Tipo de roca	/	/	/	/	/	/	/

Las recomendaciones se ofrecen a título orientativo, de acuerdo con las condiciones típicas de operación.
Capacidad del cucharón según ISO 7451, material colmado con ángulo de reposo de 1:1.

Densidad máxima del material:
A. 1.200-1.300 kg/m³: carbón, caliche, lutita
B. 1.400-1.600 kg/m³: tierra húmeda y arcilla, caliza, arenisca
C. 1.700-1.800 kg/m³: granito, arena húmeda, roca bien pulverizada
D. 1.900 kg/m³: barro húmedo, mineral de hierro
n. a. No aplicable

Capacidad de elevación en el extremo del brazo sin cucharón.

Para obtener la capacidad de elevación incluyendo el cucharón, debe restarse el peso de este (más el acoplamiento rápido, si lo hubiera).

Las capacidades de elevación asumen que la máquina se encuentra sobre una superficie de apoyo firme y uniforme.



Valores nominales en la parte frontal (Cf)



Valores nominales en la parte lateral (Cs)

1. No trate de levantar ni sostener cargas superiores a estos valores nominales en los radios y las alturas de carga especificados. A las anteriores capacidades de elevación se les debe restar el peso de todos los accesorios.

2. Las cargas nominales cumplen con la norma ISO 10567 relativa a las capacidades nominales de elevación para excavadoras hidráulicas. No superan el 87 % de la capacidad de elevación hidráulica ni el 75 % de la carga de vuelco.

3. Valores nominales en el gancho de elevación del cucharón.

4. Las capacidades de elevación asumen que la máquina se encuentra sobre una superficie nivelada, firme y uniforme.

5. * Indica que la carga está limitada por la capacidad hidráulica, no por la capacidad de vuelco.

6. El operador deberá estar plenamente familiarizado con las instrucciones de uso y mantenimiento antes de operar esta máquina, y deberá respetar en todo momento las reglas para el uso seguro del equipo.

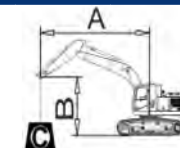
CAPACIDAD DE ELEVACIÓN

936F con zapatas de 600 mm, pluma de 6.400 mm y brazo de 3.200 mm

Condiciones

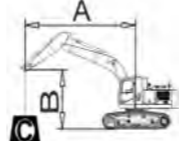
A: Radio de carga
B: Altura del punto de carga
C: Capacidad nominal de elevación
Cf: Cargas nominales en parte frontal
Cs: Cargas nominales en parte lateral o a 360°

Longitud de la pluma: 6.400 mm
Longitud del brazo: 3.200 mm
Zapatas: 600 mm
Cucharón: Ninguno
Contrapeso: 7.700 kg



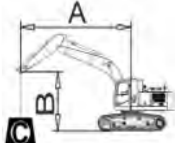
B (m)		3 m		4,5 m		6 m		7,5 m		9 m		ALCANCE MÁX.		
		Cf	Cs	Cf	Cs	Cf	Cs	Cf	Cs	Cf	Cs	Cf	Cs	A (m)
6,0	kg							*8.170	6.832			*8.052	5.565	8,5
20'	lb							*18.012	15.061			*17.751	12.269	28,0'
4,5	kg					*9.921	9.196	*8.711	6.626	*8.103	5.001	*7.770	4.910	9,1
15'	lb					*21.871	20.273	*19.204	14.608	*17.863	11.025	*17.129	10.824	30,0'
3,0	kg			*15.350	12.859	*11.374	8.662	*9.449	6.359	8.297	4.891	7.894	4.655	9,3
10'	lb			*33.841	28.349	*25.076	19.095	*20.831	14.019	18.292	10.784	17.403	10.262	31,0
1,5	kg			*17.566	11.989	*12.641	8.197	*10.145	6.106	8.162	4.770	7.668	4.491	9,4
5'	lb			*38.727	26.431	*27.869	18.071	*22.365	13.462	17.995	10.517	16.906	9.901	31,0'
0	kg			*18.247	11.632	*13.353	7.906	10.421	5.927	8.072	4.689	7.836	4.562	9,2
0'	lb			*40.228	25.644	*29.438	17.429	22.975	13.067	17.796	10.338	17.275	10.057	30,0'
-1,5	kg	*15.985	*15.985	*17.779	11.584	*13.353	7.797	10.338	5.855			8.445	4.886	8,7
-5'	lb	*35.241	*35.241	*39.197	25.538	*29.438	17.190	22.792	12.908			18.619	10.773	29,0'
-3,0	kg	*22.032	*22.032	*16.332	11.727	*12.505	7.853	*9.673	5.921			*8.909	5.578	7,9
-10'	lb	*48.573	*48.573	*36.005	25.854	*27.569	17.312	*21.326	13.054			*19.641	12.297	26,0'
-4,5	kg	*17.734	*17.734	*13.554	12.064	*10.284	8.103					*8.699	7.077	6,7
-15'	lb	*39.098	*39.098	*29.882	26.596	*22.673	17.864					*19.177	15.602	22,0'

CAPACIDAD DE ELEVACIÓN
936F con zapatas de 700 mm, pluma de 6.400 mm y brazo de 3.200 mm
Condiciones

 Longitud de la pluma: 6.400 mm
 Longitud del brazo: 3.200 mm
 Zapatas: 700 mm
 Cucharón: Ninguno
 Contrapeso: 7.700 kg

 A: Radio de carga
 B: Altura del punto de carga
 C: Capacidad nominal de elevación
 Cf: Cargas nominales en parte frontal
 Cs: Cargas nominales en parte lateral o a 360°

B (m)	3 m		4,5 m		6 m		7,5 m		9 m		ALCANCE MÁX.		A (m)
	Cf	Cs	Cf	Cs	Cf	Cs	Cf	Cs	Cf	Cs	Cf	Cs	
6,0	kg						*8.170	6.940			*8.052	5.658	8,5
20'	lb						*18.012	15.299			*17.751	12.473	28,0'
4,5	kg				*9.921	9.338	*8.711	6.734	*8.103	5.088	*7.770	4.995	9,1
15'	lb				*21.871	20.586	*19.204	14.846	*17.863	11.217	*17.129	11.013	30,0'
3,0	kg		*15.350	13.067	*11.374	8.804	*9.449	6.467	*8.377	4.978	8.018	4.739	9,3
10'	lb		*33.841	28.809	*25.076	19.409	*20.831	14.256	*18.467	10.975	17.678	10.447	31,0
1,5	kg		*17.566	12.198	*12.641	8.339	*10.145	6.214	8.292	4.857	7.791	4.573	9,4
5'	lb		*38.727	26.891	*27.869	18.385	*22.365	13.699	18.281	10.708	17.177	10.083	31,0'
0	kg		*18.247	11.841	*13.353	8.048	*10.575	6.035	8.202	4.776	7.962	4.646	9,2
0'	lb		*40.228	26.104	*29.438	17.743	*23.313	13.305	18.083	10.530	17.553	10.243	30,0'
-1,5	kg	*15.985	*15.985	*17.779	11.793	*13.353	7.939	10.504	5.963		8.581	4.977	8,7
-5'	lb	*35.241	*35.241	*39.197	25.999	*29.438	17.503	23.158	13.145		18.919	10.972	29,0'
-3,0	kg	*22.032	*22.032	*16.332	11.936	*12.505	7.995	*9.673	6.029		*8.909	5.679	7,9
-10'	lb	*48.573	*48.573	*36.005	26.314	*27.569	17.626	*21.326	13.291		*19.641	12.520	26,0'
-4,5	kg	*17.734	*17.734	*13.554	12.272	*10.284	8.245				*8.699	7.201	6,7
-15'	lb	*39.098	*39.098	*29.882	27.056	*22.673	18.177				*19.177	15.875	22,0'

CAPACIDAD DE ELEVACIÓN
936F con zapatas de 700 mm, pluma de 6.400 mm y brazo de 2.600 mm
Condiciones

 Longitud de la pluma: 6.400 mm
 Longitud del brazo: 2.900 mm
 Zapatas: 700 mm
 Cucharón: Ninguno
 Contrapeso: 7.700 kg

 A: Radio de carga
 B: Altura del punto de carga
 C: Capacidad nominal de elevación
 Cf: Cargas nominales en parte frontal
 Cs: Cargas nominales en parte lateral o a 360°

B (m)	3 m		4,5 m		6 m		7,5 m		9 m		ALCANCE MÁX.		A (m)
	Cf	Cs	Cf	Cs	Cf	Cs	Cf	Cs	Cf	Cs	Cf	Cs	
6,0	kg						*8.501	6.885			*8.407	5.950	8,2
20'	lb						*18.740	15.178			*18.534	13.118	27,0'
4,5	kg			*12.911	*12.911	*10.290	9.246	*8.982	6.688		*8.419	5.236	8,8
15'	lb			*28.464	*28.464	*22.686	20.383	*19.802	14.745		*18.561	11.544	29,0'
3,0	kg		*15.911	12.817	*11.677	8.710	*9.664	6.427	8.405	4.959	8.265	4.877	9,1
10'	lb		*35.077	28.258	*25.743	19.203	*21.306	14.169	18.530	10.932	18.222	10.752	30,0'
1,5	kg		*17.828	12.020	*12.833	8.263	*10.290	6.185	8.289	4.854	8.160	4.782	9,1
5'	lb		*39.304	26.500	*28.292	18.217	*22.685	13.636	18.274	10.702	17.990	10.543	30,0'
0	kg		*18.167	11.754	*13.403	8.002	10.574	6.024			8.349	4.863	8,9
0'	lb		*40.052	25.914	*29.548	17.642	23.313	13.280			18.406	10.721	29,0'
-1,5	kg	*16.449	*16.449	*17.457	11.766	*13.246	7.928	*10.454	5.977		9.032	5.226	8,4
-5'	lb	*36.265	*36.265	*38.487	25.940	*29.203	17.478	*23.048	13.178		19.913	11.522	28,0'
-3,0	kg	*20.689	*20.689	*15.796	11.956	*12.199	8.023				*9.285	6.095	7,5
-10'	lb	*45.612	*45.612	*34.823	26.358	*26.895	17.688				*20.471	13.437	25,0'
-4,5	kg	*16.171	*16.171	*12.694	12.354	*9.507	8.348				*8.760	7.874	6,3
-15'	lb	*35.650	*35.650	*27.984	27.236	*20.960	18.405				*19.313	17.359	21,0'

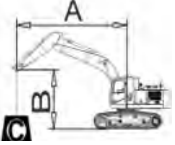
CAPACIDAD DE ELEVACIÓN
936F con zapatas de 600 mm, pluma de 6.400 mm y brazo de 2.900 mm
Condiciones

 Longitud de la pluma: 6.400 mm
 Longitud del brazo: 2.900 mm
 Zapatas: 600 mm
 Cucharón: Ninguno
 Contrapeso: 7.700 kg

 A: Radio de carga
 B: Altura del punto de carga
 C: Capacidad nominal de elevación
 Cf: Cargas nominales en parte frontal
 Cs: Cargas nominales en parte lateral o a 360°

B (m)	3 m		4,5 m		6 m		7,5 m		9 m		ALCANCE MÁX.		A (m)
	Cf	Cs	Cf	Cs	Cf	Cs	Cf	Cs	Cf	Cs	Cf	Cs	
6,0	kg						*8.501	6.777			*8.407	5.853	8,2
20'	lb						*18.740	14.940			*18.534	12.904	27,0'
4,5	kg		*12.911	*12.911	*10.290	9.103	*8.982	6.581			*8.419	5.147	8,8
15'	lb		*28.464	*28.464	*22.686	20.070	*19.802	14.508			*18.561	11.348	29,0'
3,0	kg		*15.911	12.609	*11.677	8.568	*9.664	6.319	8.275	4.872	8.137	4.791	9,1
10'	lb		*35.077	27.797	*25.743	18.889	*21.306	13.931	18.243	10.740	17.939	10.563	30,0'
1,5	kg		*17.828	11.811	*12.833	8.121	*10.290	6.077	8.159	4.767	8.032	4.696	9,1
5'	lb		*39.304	26.040	*28.292	17.903	*22.685	13.398	17.987	10.510	17.708	10.354	30,0'
0	kg		*18.167	11.546	*13.403	7.860	10.408	5.916			8.217	4.775	8,9
0'	lb		*40.052	25.454	*29.548	17.329	22.947	13.042			18.115	10.527	29,0'
-1,5	kg	*16.449	*16.449	*17.457	11.557	*13.246	7.786	10.355	5.869		8.890	5.132	8,4
-5'	lb	*36.265	*36.265	*38.487	25.479	*29.203	17.165	22.829	12.940		19.599	11.315	28,0'
-3,0	kg	*20.689	*20.689	*15.796	11.747	*12.199	7.881				*9.285	5.987	7,5
-10'	lb	*45.612	*45.612	*34.823	25.898	*26.895	17.374				*20.471	13.199	25,0'
-4,5	kg	*16.171	*16.171	*12.694	12.145	*9.507	8.206				*8.760	7.740	6,3
-15'	lb	*35.650	*35.650	*27.984	26.776	*20.960	18.092				*19.313	17.064	21,0'

CAPACIDAD DE ELEVACIÓN
936F con zapatas de 600 mm, pluma de 6.400 mm y brazo de 2.600 mm
Condiciones

 Longitud de la pluma: 6.400 mm
 Longitud del brazo: 2.600 mm
 Zapatas: 600 mm
 Cucharón: Ninguno
 Contrapeso: 7.700 kg

 A: Radio de carga
 B: Altura del punto de carga
 C: Capacidad nominal de elevación
 Cf: Cargas nominales en parte frontal
 Cs: Cargas nominales en parte lateral o a 360°

B (m)	3 m		4,5 m		6 m		7,5 m		ALCANCE MÁX.		A (m)	
	Cf	Cs	Cf	Cs	Cf	Cs	Cf	Cs	Cf	Cs		
6,0	kg				*9.545	9.480	*8.842	6.721	*8.789	6.168	7,9	
20'	lb				*21.042	20.900	*19.494	14.817	*19.377	13.598	26,0'	
4,5	kg			*13.533	*13.533	*10.644	9.013	*9.249	6.539	*8.775	5.404	8,5
15'	lb			*29.835	*29.835	*23.465	19.871	*20.391	14.416	*19.347	11.915	28,0'
3,0	kg		*16.443	12.340	*11.956	8.476	*9.869	6.284	8.541	5.020	8,8	
10'	lb		*36.252	27.205	*26.359	18.686	*21.758	13.855	18.830	11.067	29,0'	
1,5	kg		*18.007	11.634	*12.995	8.047	*10.420	6.054	8.427	4.917	8,8	
5'	lb		*39.699	25.649	*28.650	17.740	*22.973	13.347	18.578	10.840	29,0'	
0	kg		*17.988	11.468	*13.419	7.818	10.404	5.912	8.632	5.004	8,6	
0'	lb		*39.656	25.283	*29.585	17.236	22.937	13.034	19.030	11.033	28,0'	
-1,5	kg	*16.810	*16.810	*17.057	11.537	*13.103	7.780	*10.338	5.896	*9.336	5.400	8,1
-5'	lb	*37.059	*37.059	*37.605	25.434	*28.888	17.153	*22.792	12.999	*20.582	11.905	27,0'
-3,0	kg	*19.213	*19.213	*15.194	11.775	*11.840	7.920			*9.429	6.354	7,2
-10'	lb	*42.357	*42.357	*33.497	25.958	*26.104	17.461			*20.787	14.009	24,0'
-4,5	kg			*11.732	*11.732					*8.979	8.702	5,8
-15'	lb			*25.865	*25.865					*19.796	19.185	19,0'



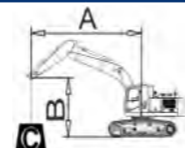
CAPACIDAD DE ELEVACIÓN

936F con zapatas de 700 mm, pluma de 6.400 mm y brazo de 2.600 mm

A: Radio de carga
 B: Altura del punto de carga
 C: Capacidad nominal de elevación
 Cf: Cargas nominales en parte frontal
 Cs: Cargas nominales en parte lateral o a 360°

Condiciones

Longitud de la pluma: 6.400 mm
 Longitud del brazo: 2.600 mm
 Zapatas: 700 mm
 Cucharón: Ninguno
 Contrapeso: 7.700 kg



B (m)	3		4,5		6		7,5		ALCANCE MÁX.		A (m)	
	Cf	Cs	Cf	Cs	Cf	Cs	Cf	Cs	Cf	Cs		
6,0	kg				*9.545	*9.545	*8.842	6.829	*8.789	6.269	7,9	
20'	lb				*21.042	*21.042	*19.494	15.055	*19.377	13.821	26,0'	
4,5	kg			*13.533	*13.533	*10.644	9.156	*9.249	6.647	*8.775	5.497	8,5
15'	lb			*29.835	*29.835	*23.465	20.185	*20.391	14.654	*19.347	12.119	28,0'
3,0	kg			*16.443	12.549	*11.956	8.618	*9.869	6.392	8.675	5.109	8,8
10'	lb			*36.252	27.665	*26.359	18.999	*21.758	14.092	19.126	11.263	29,0'
1,5	kg			*18.007	11.843	*12.995	8.189	*10.420	6.162	8.561	5.006	8,8
5'	lb			*39.699	26.109	*28.650	18.054	*22.973	13.585	18.873	11.037	29,0'
0	kg			*17.988	11.677	*13.419	7.960	10.570	6.020	8.770	5.096	8,6
0'	lb			*39.656	25.743	*29.585	17.550	23.303	13.272	19.335	11.235	28,0'
-1,5	kg	*16.810	*16.810	*17.057	11.746	*13.103	7.922	*10.338	6.004	*9.336	5.498	8,1
-5'	lb	*37.059	*37.059	*37.605	25.894	*28.888	17.466	*22.792	13.236	*20.582	12.122	27,0'
-3,0	kg	*19.213	*19.213	*15.194	11.983	*11.840	8.063			*9.429	6.468	7,2
-10'	lb	*42.357	*42.357	*33.497	26.419	*26.104	17.775			*20.787	14.259	24,0'
-4,5	kg			*11.732	*11.732					*8.979	8.851	5,8
-15'	lb			*25.865	*25.865					*19.796	19.512	19,0'

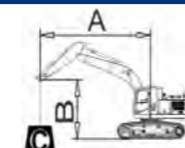
CAPACIDAD DE ELEVACIÓN

939F con zapatas de 600 mm, pluma de 6.400 mm y brazo de 3.200 mm

A: Radio de carga
 B: Altura del punto de carga
 C: Capacidad nominal de elevación
 Cf: Cargas nominales en parte frontal
 Cs: Cargas nominales en parte lateral o a 360°

Condiciones

Longitud de la pluma: 6.400 mm
 Longitud del brazo: 3.200 mm
 Zapatas: 600 mm
 Cucharón: Ninguno
 Contrapeso: 8.500 kg



B (m)	3 m		4,5 m		6 m		7,5 m		9 m		ALCANCE MÁX.		A (m)		
	Cf	Cs	Cf	Cs	Cf	Cs	Cf	Cs	Cf	Cs	Cf	Cs			
6,0	kg						*8.170	7.101			*8.052	5.797	8,5		
20'	lb						*18.012	15.656			*17.751	12.780	28,0'		
4,5	kg						*9.921	9.551	*8.711	6.896	*8.103	5.218	*7.770	5.124	9,1
15'	lb						*21.871	21.057	*19.204	15.202	*17.863	11.504	*17.129	11.296	30,0'
3,0	kg			*15.350	13.381	*11.374	9.017	*9.449	6.628	*8.377	5.109	8.205	4.864	9,3	
10'	lb			*33.841	29.499	*25.076	19.879	*20.831	14.613	*18.467	11.262	18.090	10.723	31,0	
1,5	kg			*17.566	12.511	*12.641	8.552	*10.145	6.376	8.487	4.987	7.976	4.697	9,4	
5'	lb			*38.727	27.582	*27.869	18.855	*22.365	14.056	18.711	10.995	17.583	10.356	31,0'	
0	kg			*18.247	12.154	*13.353	8.261	*10.575	6.197	8.397	4.906	8.152	4.773	9,2	
0'	lb			*40.228	26.794	*29.438	18.213	*23.313	13.661	18.513	10.817	17.972	10.523	30,0'	
-1,5	kg	*15.985	*15.985	*17.779	12.106	*13.353	8.153	*10.532	6.124			*8.768	5.112	8,7	
-5'	lb	*35.241	*35.241	*39.197	26.689	*29.438	17.974	*23.220	13.502			*19.331	11.271	29,0'	
-3,0	kg	*22.032	*22.032	*16.332	12.249	*12.505	8.208	*9.673	6.191			*8.909	5.831	7,9	
-10'	lb	*48.573	*48.573	*36.005	27.004	*27.569	18.096	*21.326	13.648			*19.641	12.855	26,0'	
-4,5	kg	*17.734	*17.734	*13.554	12.586	*10.284	8.458					*8.699	7.386	6,7	
-15'	lb	*39.098	*39.098	*29.882	27.746	*22.673	18.647					*19.177	16.284	22,0'	

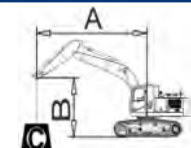
CAPACIDAD DE ELEVACIÓN

939F con zapatas de 700 mm, pluma de 6.400 mm y brazo de 3.200 mm

A: Radio de carga
 B: Altura del punto de carga
 C: Capacidad nominal de elevación
 Cf: Cargas nominales en parte frontal
 Cs: Cargas nominales en parte lateral o a 360°

Condiciones

Longitud de la pluma: 6.400 mm
 Longitud del brazo: 3.200 mm
 Zapatas: 700 mm
 Cucharón: Ninguno
 Contrapeso: 8.500 kg



B (m)	3 m		4,5 m		6 m		7,5 m		9 m		ALCANCE MÁX.		A (m)		
	Cf	Cs	Cf	Cs	Cf	Cs	Cf	Cs	Cf	Cs	Cf	Cs			
6,0	kg						*8.170	7.209			*8.052	5.890	8,5		
20'	lb						*18.012	15.893			*17.751	12.985	28,0'		
4,5	kg						*9.921	9.693	*8.711	7.004	*8.103	5.305	*7.770	5.210	9,1
15'	lb						*21.871	21.370	*19.204	15.440	*17.863	11.695	*17.129	11.485	30,0'
3,0	kg			*15.350	13.589	*11.374	9.159	*9.449	6.736	*8.377	5.195	*8.231	4.947	9,3	
10'	lb			*33.841	29.959	*25.076	20.193	*20.831	14.851	*18.467	11.454	*18.146	10.907	31,0	
1,5	kg			*17.566	12.720	*12.641	8.695	*10.145	6.483	8.617	5.074	8.099	4.780	9,4	
5'	lb			*38.727	28.042	*27.869	19.168	*22.365	14.294	18.998	11.187	17.855	10.538	31,0'	
0	kg			*18.247	12.362	*13.353	8.403	*10.575	6.304	8.528	4.993	8.278	4.858	9,2	
0'	lb			*40.228	27.255	*29.438	18.526	*23.313	13.899	18.800	11.008	18.250	10.710	30,0'	
-1,5	kg	*15.985	*15.985	*17.779	12.315	*13.353	8.295	*10.532	6.232			*8.768	5.203	8,7	
-5'	lb	*35.241	*35.241	*39.197	27.149	*29.438	18.287	*23.220	13.739			*19.331	11.470	29,0'	
-3,0	kg	*22.032	*22.032	*16.332	12.458	*12.505	8.350	*9.673	6.298			*8.909	5.932	7,9	
-10'	lb	*48.573	*48.573	*36.005	27.465	*27.569	18.410	*21.326	13.886			*19.641	13.079	26,0'	
-4,5	kg	*17.734	*17.734	*13.554	12.794	*10.284	8.600					*8.699	7.510	6,7	
-15'	lb	*39.098	*39.098	*29.882	28.207	*22.673	18.961					*19.177	16.557	22,0'	

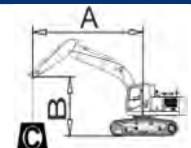
CAPACIDAD DE ELEVACIÓN

939F con zapatas de 600 mm, pluma de 6.400 mm y brazo de 2.900 mm

A: Radio de carga
 B: Altura del punto de carga
 C: Capacidad nominal de elevación
 Cf: Cargas nominales en parte frontal
 Cs: Cargas nominales en parte lateral o a 360°

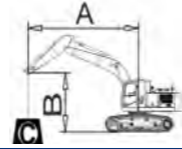
Condiciones

Longitud de la pluma: 6.400 mm
 Longitud del brazo: 2.900 mm
 Zapatas: 600 mm
 Cucharón: Ninguno
 Contrapeso: 8.500 kg



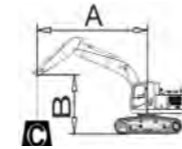
B (m)	3 m		4,5 m		6 m		7,5 m		9 m		ALCANCE MÁX.		A (m)		
	Cf	Cs	Cf	Cs	Cf	Cs	Cf	Cs	Cf	Cs	Cf	Cs			
6,0	kg						*8.501	7.046			*8.407	6.096	8,2		
20'	lb						*18.740	15.535			*18.534	13.438	27,0'		
4,5	kg						*12.911	*12.911	*10.290	9.459	*8.982	6.850	*8.419	5.370	8,8
15'	lb						*28.464	*28.464	*22.686	20.853	*19.802	15.102	*18.561	11.839	29,0'
3,0	kg			*15.911	13.131	*11.677	8.923	*9.664	6.589	*8.565	5.089	8.458	5.005	9,1	
10'	lb			*35.077	28.948	*25.743	19.673	*21.306	14.525	*18.883	11.219	18.646	11.035	30,0'	
1,5	kg			*17.828	12.333	*12.833	8.476	*10.290	6.347	8.484	4.984	8.353	4.911	9,1	
5'	lb			*39.304	27.190	*28.292	18.687	*22.685	13.992	18.704	10.989	18.414	10.826	30,0'	
0	kg			*18.167	12.068	*13.403	8.216	*10.628	6.185			8.547	4.995	8,9	
0'	lb			*40.052	26.604	*29.548	18.112	*23.430	13.637			18.843	11.011	29,0'	
-1,5	kg	*16.449	*16.449	*17.457	12.079	*13.246	8.141	*10.454	6.139			*9.050	5.368	8,4	
-5'	lb	*36.265	*36.265	*38.487	26.630	*29.203	17.948	*23.048	13.534			*19.951	11.834	28,0'	
-3,0	kg	*20.689	*20.689	*15.796	12.269	*12.199	8.236					*9.285	6.257	7,5	
-10'	lb	*45.612	*45.612	*34.823	27.049	*26.895	18.158					*20.471	13.794	25,0'	
-4,5	kg	*16.171	*16.171	*12.694	12.667	*9.507	8.562					*8.760	8.074	6,3	
-15'	lb	*35.650	*35.650	*27.984	27.926	*20.960	18.875					*19.313	17.801	21,0'	

CAPACIDAD DE ELEVACIÓN
939F con zapatas de 700 mm, pluma de 6.400 mm y brazo de 2.900 mm
Condiciones

 Longitud de la pluma: 6.400 mm
 Longitud del brazo: 2.900 mm
 Zapatas: 700 mm
 Cucharón: Ninguno
 Contrapeso: 8.500 kg


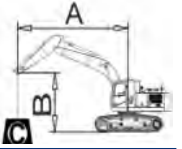
B (m)	A (m)												ALCANCE MÁX.	A (m)				
	3 m		4,5 m		6 m		7,5 m		9 m									
	Cf	Cs	Cf	Cs	Cf	Cs	Cf	Cs	Cf	Cs	Cf	Cs						
6,0	kg																	
20'	lb																	
4,5	kg			*12.911	*12.911	*10.290	9.601	*8.982	6.958									
15'	lb			*28.464	*28.464	*22.686	21.167	*19.802	15.339									
3,0	kg			*15.911	13.339	*11.677	9.066	*9.664	6.696	*8.565	5.176	*8.515	5.091					
10'	lb			*35.077	29.408	*25.743	19.986	*21.306	14.763	*18.883	11.410	*18.773	11.224					
1,5	kg			*17.828	12.542	*12.833	8.618	*10.290	6.455	8.614	5.071	8.481	4.996					
5'	lb			*39.304	27.650	*28.292	19.000	*22.685	14.230	18.991	11.180	18.697	11.015					
0	kg			*18.167	12.276	*13.403	8.358	*10.628	6.293			8.679	5.083					
0'	lb			*40.052	27.065	*29.548	18.426	*23.430	13.874			19.134	11.205					
-1,5	kg	*16.449	*16.449	*17.457	12.288	*13.246	8.283	*10.454	6.247			*9.050	5.462					
-5'	lb	*36.265	*36.265	*38.487	27.090	*29.203	18.262	*23.048	13.772			*19.951	12.041					
-3,0	kg	*20.689	*20.689	*15.796	12.478	*12.199	8.378					*9.285	6.365					
-10'	lb	*45.612	*45.612	*34.823	27.509	*26.895	18.471					*20.471	14.031					
-4,5	kg	*16.171	*16.171	*12.694	*12.694	*9.507	8.704					*8.760	8.208					
-15'	lb	*35.650	*35.650	*27.984	*27.984	*20.960	19.189					*19.313	18.095					

CAPACIDAD DE ELEVACIÓN
939F con zapatas de 600 mm, pluma de 6.400 mm y brazo de 2.600 mm
Condiciones

 Longitud de la pluma: 6.400 mm
 Longitud del brazo: 2.600 mm
 Zapatas: 600 mm
 Cucharón: Ninguno
 Contrapeso: 8.500 kg


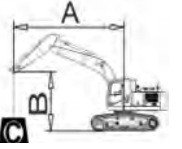
B (m)	A (m)												ALCANCE MÁX.	A (m)				
	3 m		4,5 m		6 m		7,5 m											
	Cf	Cs	Cf	Cs	Cf	Cs	Cf	Cs	Cf	Cs	Cf	Cs						
6,0	kg																	
20'	lb																	
4,5	kg			*13.533	*13.533	*10.644	9.369	*9.249	6.809	*8.775	5.637							
15'	lb			*29.835	*29.835	*23.465	20.655	*20.391	15.010	*19.347	12.427							
3,0	kg			*16.443	12.862	*11.956	8.831	*9.869	6.554	*8.865	5.243							
10'	lb			*36.252	28.356	*26.359	19.469	*21.758	14.449	*19.545	11.558							
1,5	kg			*18.007	12.156	*12.995	8.402	*10.420	6.324	8.762	5.140							
5'	lb			*39.699	26.800	*28.650	18.524	*22.973	13.941	19.316	11.332							
0	kg			*17.988	11.990	*13.419	8.174	*10.661	6.182	8.977	5.233							
0'	lb			*39.656	26.433	*29.585	18.020	*23.504	13.628	19.791	11.538							
-1,5	kg	*16.810	*16.810	*17.057	12.059	*13.103	8.136	*10.338	6.166	*9.336	5.646							
-5'	lb	*37.059	*37.059	*37.605	26.585	*28.888	17.936	*22.792	13.593	*20.582	12.447							
-3,0	kg	*19.213	*19.213	*15.194	12.296	*11.840	8.276					*9.429	6.638					
-10'	lb	*42.357	*42.357	*33.497	27.109	*26.104	18.245					*20.787	14.634					
-4,5	kg			*11.732	*11.732							*8.979	*8.979					
-15'	lb			*25.865	*25.865							*19.796	*19.796					

CAPACIDAD DE ELEVACIÓN
939F con zapatas de 700 mm, pluma de 6.400 mm y brazo de 2.600 mm
Condiciones

 Longitud de la pluma: 6.400 mm
 Longitud del brazo: 2.600 mm
 Zapatas: 700 mm
 Cucharón: Ninguno
 Contrapeso: 8.500 kg


B (m)	A (m)												ALCANCE MÁX.	A (m)				
	3 m		4,5 m		6 m		7,5 m											
	Cf	Cs	Cf	Cs	Cf	Cs	Cf	Cs	Cf	Cs	Cf	Cs						
6,0	kg																	
20'	lb																	
4,5	kg					*13.533	*13.533	*10.644	9.511	*9.249	6.916	*8.775	5.729					
15'	lb					*29.835	*29.835	*23.465	20.968	*20.391	15.248	*19.347	12.631					
3,0	kg			*16.443	13.071	*11.956	8.973	*9.869	6.662	*8.865	5.332							
10'	lb			*36.252	28.816	*26.359	19.783	*21.758	14.687	*19.545	11.755							
1,5	kg			*18.007	12.365	*12.995	8.544	*10.420	6.432	8.895	5.229							
5'	lb			*39.699	27.260	*28.650	18.837	*22.973	14.179	19.611	11.528							
0	kg			*17.988	12.199	*13.419	8.316	*10.661	6.289	9.115	5.325							
0'	lb			*39.656	26.894	*29.585	18.334	*23.504	13.866	20.095	11.740							
-1,5	kg	*16.810	*16.810	*17.057	12.267	*13.103	8.278	*10.338	6.273	*9.336	5.744							
-5'	lb	*37.059	*37.059	*37.605	27.045	*28.888	18.250	*22.792	13.831	*20.582	12.664							
-3,0	kg	*19.213	*19.213	*15.194	12.505	*11.840	8.418					*9.429	6.751					
-10'	lb	*42.357	*42.357	*33.497	27.569	*26.104	18.559					*20.787	14.883					
-4,5	kg			*11.732	*11.732							*8.979	*8.979					
-15'	lb			*25.865	*25.865							*19.796	*19.796					

CAPACIDAD DE ELEVACIÓN
942F con zapatas de 600 mm, pluma de 6.400 mm y brazo de 3.200 mm
Condiciones

 Longitud de la pluma: 6.400 mm
 Longitud del brazo: 3.200 mm
 Zapatas: 600 mm
 Cucharón: Ninguno
 Contrapeso: 9.000 kg


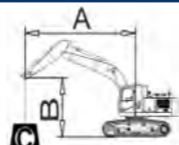
B (m)	A (m)												ALCANCE MÁX.	A (m)				
	3 m		4,5 m		6 m		7,5 m		9 m									
	Cf	Cs	Cf	Cs	Cf	Cs	Cf	Cs	Cf	Cs	Cf	Cs						
6,0	kg																	
20'	lb																	
4,5	kg																	
15'	lb																	
3,0	kg																	
10'	lb																	
1,5	kg																	
5'	lb																	
0	kg																	
0'	lb																	
-1,5	kg	*15.985	*15.985	*24.606	15.626	17.707	10.468	12.699	7.848									
-5'	lb	*35.241	*35.241	*54.248	34.449	39.038	23.079	27.997	17.303									
-3,0	kg	*25.094	*25.094	*22.671	15.772	*17.373	10.525	12.776	7.916									
-10'	lb	*55.322	*55.322	*49.981	34.772	*38.300	23.203	28.166	17.451									
-4,5	kg	*24.883	*24.883	*18.942	16.117	*14.390	10.779											
-15'	lb	*54.857	*54.857	*41.761	35.532	*31.725	23.763											

CAPACIDAD DE ELEVACIÓN

942F con zapatas de 700 mm, pluma de 6.400 mm y brazo de 3.200 mm

Condiciones

Longitud de la pluma: 6.400 mm
Longitud del brazo: 3.200 mm
Zapatas: 700 mm
Cucharón: Ninguno
Contrapeso: 9.000 kg



A: Radio de carga
B: Altura del punto de carga
C: Capacidad nominal de elevación
Cf: Cargas nominales en parte frontal
Cs: Cargas nominales en parte lateral o a 360°

B (m)	3 m		4,5 m		6 m		7,5 m		9 m		ALCANCE MÁX.		A (m)
	Cf	Cs	Cf	Cs	Cf	Cs	Cf	Cs	Cf	Cs	Cf	Cs	
6,0	kg						*11.219	8.966			*8.209	7.386	8,5
20'	lb						*24.733	19.766			*18.099	16.284	28,0'
4,5	kg				*13.587	12.059	*11.992	8.758	*8.852	6.698	*7.770	6.583	9,1
15'	lb				*29.955	26.587	*26.438	19.308	*19.514	14.766	*17.129	14.514	30,0'
3,0	kg		*21.079	17.183	*15.653	11.517	*13.043	8.487	10.274	6.587	*9.031	6.284	9,3
10'	lb		*46.471	37.881	*34.508	25.390	*28.756	18.711	22.650	14.522	*19.910	13.854	31,0
1,5	kg		*24.220	16.292	*17.451	11.045	13.178	8.231	10.138	6.465	*8.696	6.098	9,4
5'	lb		*53.395	35.918	*38.473	24.349	29.053	18.147	22.350	14.252	*19.172	13.444	31,0'
0	kg		*25.207	15.926	18.101	10.749	12.971	8.050	10.047	6.383	*9.312	6.211	9,2
0'	lb		*55.572	35.112	39.905	23.697	28.597	17.747	22.150	14.072	*20.529	13.692	30,0'
-1,5	kg	*15.985	*15.985	*24.606	15.877	17.969	10.638	12.888	7.977		10.514	6.651	8,7
-5'	lb	*35.241	*35.241	*54.248	35.004	39.615	23.454	28.413	17.586		23.179	14.664	29,0'
-3,0	kg	*25.094	*25.094	*22.671	16.024	*17.373	10.695	12.964	8.044		12.084	7.567	7,9
-10'	lb	*55.322	*55.322	*49.981	35.327	*38.300	23.578	28.582	17.734		26.641	16.682	26,0'
-4,5	kg	*24.883	*24.883	*18.942	16.369	*14.390	10.949				*12.209	9.535	6,7
-15'	lb	*54.857	*54.857	*41.761	36.087	*31.725	24.138				*26.915	21.021	22,0'

CAPACIDAD DE ELEVACIÓN

942F con zapatas de 600 mm, pluma de 6.400 mm y brazo de 2.900 mm

Condiciones

Longitud de la pluma: 6.400 mm
Longitud del brazo: 2.900 mm
Zapatas: 600 mm
Cucharón: Ninguno
Contrapeso: 9.000 kg



A: Radio de carga
B: Altura del punto de carga
C: Capacidad nominal de elevación
Cf: Cargas nominales en parte frontal
Cs: Cargas nominales en parte lateral o a 360°

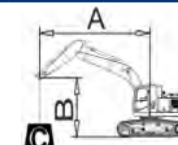
B (m)	3 m		4,5 m		6 m		7,5 m		9 m		ALCANCE MÁX.		A (m)
	Cf	Cs	Cf	Cs	Cf	Cs	Cf	Cs	Cf	Cs	Cf	Cs	
6,0	kg						*11.667	8.782			*9.160	7.643	8,2
20'	lb						*25.722	19.361			*20.195	16.849	27,0'
4,5	kg		*17.614	*17.614	*14.098	11.796	*12.360	8.583			*8.901	6.785	8,8
15'	lb		*38.832	*38.832	*31.082	26.005	*27.250	18.922			*19.623	14.958	29,0'
3,0	kg		*21.883	16.675	*16.077	11.251	13.235	8.318	10.104	6.464	*9.047	6.362	9,1
10'	lb		*48.243	36.762	*35.443	24.805	29.179	18.339	22.276	14.250	*19.945	14.026	30,0'
1,5	kg		*23.165	15.859	*17.725	10.797	12.956	8.074	9.987	6.358	9.833	6.266	9,1
5'	lb		*51.070	34.962	*39.077	23.803	28.563	17.799	22.018	14.018	21.678	13.815	30,0'
0	kg		*24.900	15.587	17.784	10.532	12.770	7.910			10.073	6.387	8,9
0'	lb		*54.896	34.363	39.206	23.220	28.153	17.439			22.206	14.081	29,0'
-1,5	kg	*16.449	*16.449	*24.193	15.598	17.693	10.457	12.716	7.863		10.899	6.863	8,4
-5'	lb	*36.265	*36.265	*53.337	34.389	39.007	23.053	28.034	17.336		24.029	15.130	28,0'
-3,0	kg	*27.105	*27.105	*21.965	15.793	*16.964	10.553				12.852	7.982	7,5
-10'	lb	*59.756	*59.756	*48.424	34.818	*37.398	23.266				28.334	17.598	25,0'
-4,5	kg	*22.810	*22.810	*17.795	16.201	*13.341	10.884				*12.313	10.248	6,3
-15'	lb	*50.286	*50.286	*39.230	35.716	*29.413	23.995				*27.145	22.592	21,0'

CAPACIDAD DE ELEVACIÓN

942F con zapatas de 700 mm, pluma de 6.400 mm y brazo de 2.900 mm

Condiciones

Longitud de la pluma: 6.400 mm
Longitud del brazo: 2.900 mm
Zapatas: 700 mm
Cucharón: Ninguno
Contrapeso: 9.000 kg



A: Radio de carga
B: Altura del punto de carga
C: Capacidad nominal de elevación
Cf: Cargas nominales en parte frontal
Cs: Cargas nominales en parte lateral o a 360°

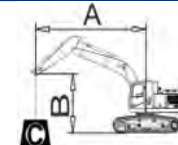
B (m)	3 m		4,5 m		6 m		7,5 m		9 m		ALCANCE MÁX.		A (m)	
	Cf	Cs	Cf	Cs	Cf	Cs	Cf	Cs	Cf	Cs	Cf	Cs		
6,0	kg						*11.667	8.910			*9.160	7.758	8,2	
20'	lb						*25.722	19.644			*20.195	17.103	27,0'	
4,5	kg			*17.614	*17.614	*14.098	11.966	*12.360	8.712			*8.901	6.891	8,8
15'	lb			*38.832	*38.832	*31.082	26.380	*27.250	19.206			*19.623	15.192	29,0'
3,0	kg		*21.883	16.927	*16.077	11.422	*13.337	8.447	10.252	6.567	*9.047	6.464	9,1	
10'	lb		*48.243	37.317	*35.443	25.180	*29.403	18.622	22.601	14.478	*19.945	14.250	30,0'	
1,5	kg		*23.165	16.110	*17.725	10.967	13.145	8.202	10.135	6.462	9.978	6.368	9,1	
5'	lb		*51.070	35.517	*39.077	24.178	28.979	18.083	22.343	14.245	21.999	14.039	30,0'	
0	kg		*24.900	15.838	18.045	10.702	12.958	8.039			10.222	6.492	8,9	
0'	lb		*54.896	34.917	39.783	23.594	28.569	17.723			22.536	14.312	29,0'	
-1,5	kg	*16.449	*16.449	*24.193	15.850	17.955	10.627	12.905	7.992		11.061	6.975	8,4	
-5'	lb	*36.265	*36.265	*53.337	34.943	39.584	23.428	28.450	17.619		24.385	15.377	28,0'	
-3,0	kg	*27.105	*27.105	*21.965	16.045	*16.964	10.723				*12.943	8.111	7,5	
-10'	lb	*59.756	*59.756	*48.424	35.372	*37.398	23.641				*28.534	17.881	25,0'	
-4,5	kg	*22.810	*22.810	*17.795	16.452	*13.341	11.054				*12.313	10.407	6,3	
-15'	lb	*50.286	*50.286	*39.230	36.271	*29.413	24.370				*27.145	22.944	21,0'	

CAPACIDAD DE ELEVACIÓN

942F con zapatas de 600 mm, pluma de 6.400 mm y brazo de 2.600 mm

Condiciones

Longitud de la pluma: 6.400 mm
Longitud del brazo: 2.600 mm
Zapatas: 600 mm
Cucharón: Ninguno
Contrapeso: 9.000 kg



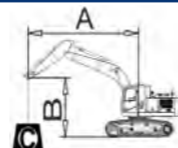
A: Radio de carga
B: Altura del punto de carga
C: Capacidad nominal de elevación
Cf: Cargas nominales en parte frontal
Cs: Cargas nominales en parte lateral o a 360°

B (m)	3 m		4,5 m		6 m		7,5 m		ALCANCE MÁX.		A (m)		
	Cf	Cs	Cf	Cs	Cf	Cs	Cf	Cs	Cf	Cs			
6,0	kg						*13.005	12.178	*12.131	8.725	*10.319	8.043	7,9
20'	lb						*28.672	26.849	*26.745	19.236	*22.748	17.732	26,0'
4,5	kg			*18.495	17.685	*14.587	11.704	*12.722	8.541	*10.334	7.114	8,5	
15'	lb			*40.774	38.989	*32.160	25.803	*28.048	18.830	*22.783	15.683	28,0'	
3,0	kg		*22.656	16.400	*16.470	11.158	13.195	8.283	10.427	6.656	8,8		
10'	lb		*49.947	36.156	*36.310	24.599	29.090	18.262	22.989	14.675	29,0'		
1,5	kg		*19.538	15.677	*17.960	10.722	12.929	8.050	10.312	6.552	8,8		
5'	lb		*43.075	34.563	*39.594	23.638	28.504	17.748	22.734	14.446	29,0'		
0	kg		*24.065	15.507	17.733	10.490	12.765	7.906	10.577	6.686	8,6		
0'	lb		*53.055	34.188	39.094	23.126	28.143	17.431	23.319	14.740	28,0'		
-1,5	kg	*16.810	*16.810	*23.677	15.577	17.687	10.451	12.747	7.890	11.494	7.211	8,1	
-5'	lb	*37.059	*37.059	*52.198	34.342	38.992	23.041	28.102	17.395	25.340	15.897	27,0'	
-3,0	kg	*26.925	*26.925	*21.171	15.821	*16.482	10.593				*13.143	8.457	7,2
-10'	lb	*59.360	*59.360	*46.674	34.879	*36.337	23.354				*28.976	18.645	24,0'
-4,5	kg			*16.509	16.304						*12.643	11.509	5,8
-15'	lb			*36.396	35.944						*27.872	25.373	19,0'

CAPACIDAD DE ELEVACIÓN**942F con zapatas de 700 mm, pluma de 6.400 mm y brazo de 2.600 mm****Condiciones**

A: Radio de carga
 B: Altura del punto de carga
 C: Capacidad nominal de elevación
 Cf: Cargas nominales en parte frontal
 Cs: Cargas nominales en parte lateral o a 360°

Longitud de la pluma: 6.400 mm
 Longitud del brazo: 2.600 mm
 Zapatas: 700 mm
 Cucharón: Ninguno
 Contrapeso: 9.000 kg

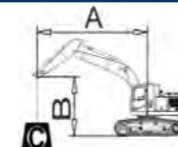


B (m)	3 m		4,5 m		6 m		7,5 m		ALCANCE MÁX.		A (m)	
	Cf	Cs	Cf	Cs	Cf	Cs	Cf	Cs	Cf	Cs		
6,0	kg				*13.005	12.349	*12.131	8.854	*10.319	8.164	7,9	
20'	lb				*28.672	27.224	*26.745	19.519	*22.748	17.998	26,0'	
4,5	kg		*18.495	17.937	*14.587	11.874	*12.722	8.669	*10.334	7.224	8,5	
15'	lb		*40.774	39.544	*32.160	26.178	*28.048	19.113	*22.783	15.927	28,0'	
3,0	kg		*22.656	16.652	*16.470	11.328	13.384	8.412	10.579	6.762	8,8	
10'	lb		*49.947	36.710	*36.310	24.974	29.506	18.545	23.323	14.908	29,0'	
1,5	kg		*19.538	15.929	*17.960	10.892	13.118	8.179	10.464	6.658	8,8	
5'	lb		*43.075	35.117	*39.594	24.013	28.920	18.031	23.069	14.679	29,0'	
0	kg		*24.065	15.759	17.994	10.660	12.954	8.035	10.734	6.795	8,6	
0'	lb		*53.055	34.742	39.671	23.501	28.559	17.714	23.664	14.980	28,0'	
-1,5	kg	*16.810	*16.810	*23.677	15.829	17.948	10.621	12.936	8.019	11.664	7.328	8,1
-5'	lb	*37.059	*37.059	*52.198	34.897	39.569	23.416	28.518	17.678	25.714	16.155	27,0'
-3,0	kg	*26.925	*26.925	*21.171	16.073	*16.482	10.763		*13.143	8.592	7,2	
-10'	lb	*59.360	*59.360	*46.674	35.434	*36.337	23.729		*28.976	18.943	24,0'	
-4,5	kg			*16.509	*16.509				*12.643	11.687	5,8	
-15'	lb			*36.396	*36.396				*27.872	25.765	19,0'	

CAPACIDAD DE ELEVACIÓN**936FN con zapatas de 600 mm, pluma de 6.400 mm y brazo de 3.200 mm****Condiciones**

A: Radio de carga
 B: Altura del punto de carga
 C: Capacidad nominal de elevación
 Cf: Cargas nominales en parte frontal
 Cs: Cargas nominales en parte lateral o a 360°

Longitud de la pluma: 6.400 mm
 Longitud del brazo: 3.200 mm
 Zapatas: 600 mm
 Cucharón: Ninguno
 Contrapeso: 7.700 kg

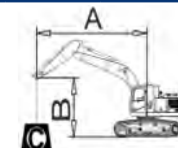


B (m)	3 m		4,5 m		6 m		7,5 m		9 m		ALCANCE MÁX.		A (m)	
	Cf	Cs	Cf	Cs	Cf	Cs	Cf	Cs	Cf	Cs	Cf	Cs		
6,0	kg						*8.170	6.267			*8.052	5.095	8,5	
20'	lb						*18.012	13.817			*17.751	11.233	28,0'	
4,5	kg					*9.921	8.406	*8.711	6.065	*8.103	4.569	*7.770	4.484	9,1
15'	lb					*21.871	18.532	*19.204	13.371	*17.863	10.072	*17.129	9.885	30,0'
3,0	kg			*15.350	11.600	*11.374	7.883	*9.449	5.802	8.232	4.460	7.831	4.243	9,3
10'	lb			*33.841	25.573	*25.076	17.379	*20.831	12.791	18.148	9.833	17.265	9.354	31,0
1,5	kg			*17.566	10.756	*12.641	7.428	*10.145	5.553	8.097	4.341	7.607	4.086	9,4
5'	lb			*38.727	23.713	*27.869	16.376	*22.365	12.243	17.851	9.570	16.770	9.008	31,0'
0	kg			*18.247	10.410	*13.353	7.143	10.338	5.377	8.007	4.261	7.772	4.145	9,2
0'	lb			*40.228	22.950	*29.438	15.747	22.792	11.854	17.653	9.394	17.135	9.139	30,0'
-1,5	kg	*15.985	*15.985	*17.779	10.363	*13.353	7.037	10.255	5.306		8.377	4.438	8,7	
-5'	lb	*35.241	*35.241	*39.197	22.848	*29.438	15.513	22.609	11.697		18.469	9.785	29,0'	
-3,0	kg	*22.032	19.939	*16.332	10.502	*12.505	7.091	*9.673	5.371		*8.909	5.066	7,9	
-10'	lb	*48.573	43.959	*36.005	23.154	*27.569	15.633	*21.326	11.841		*19.641	11.168	26,0'	
-4,5	kg	*17.734	*17.734	*13.554	10.829	*10.284	7.336				*8.699	6.426	6,7	
-15'	lb	*39.098	*39.098	*29.882	23.873	*22.673	16.173				*19.177	14.167	22,0'	

CAPACIDAD DE ELEVACIÓN**936FN con zapatas de 700 mm, pluma de 6.400 mm y brazo de 3.200 mm****Condiciones**

A: Radio de carga
 B: Altura del punto de carga
 C: Capacidad nominal de elevación
 Cf: Cargas nominales en parte frontal
 Cs: Cargas nominales en parte lateral o a 360°

Longitud de la pluma: 6.400 mm
 Longitud del brazo: 3.200 mm
 Zapatas: 700 mm
 Cucharón: Ninguno
 Contrapeso: 7.700 kg

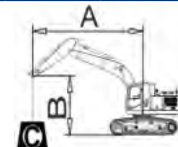


B (m)	3 m		4,5 m		6 m		7,5 m		9 m		ALCANCE MÁX.		A (m)		
	Cf	Cs	Cf	Cs	Cf	Cs	Cf	Cs	Cf	Cs	Cf	Cs			
6,0	kg						*8.170	6.369			*8.052	5.183	8,5		
20'	lb						*18.012	14.041			*17.751	11.426	28,0'		
4,5	kg						*9.921	8.539	*8.711	6.166	*8.103	4.650	*7.770	4.565	9,1
15'	lb						*21.871	18.825	*19.204	13.595	*17.863	10.252	*17.129	10.063	30,0'
3,0	kg			*15.350	11.793	*11.374	8.016	*9.449	5.903	8.362	4.542	7.956	4.322	9,3	
10'	lb			*33.841	25.999	*25.076	17.672	*20.831	13.014	18.435	10.014	17.540	9.527	31,0	
1,5	kg			*17.566	10.950	*12.641	7.561	*10.145	5.655	8.227	4.423	7.730	4.164	9,4	
5'	lb			*38.727	24.140	*27.869	16.669	*22.365	12.466	18.138	9.750	17.041	9.179	31,0'	
0	kg			*18.247	10.603	*13.353	7.276	10.504	5.478	8.137	4.343	7.899	4.225	9,2	
0'	lb			*40.228	23.376	*29.438	16.040	23.158	12.078	17.940	9.574	17.414	9.315	30,0'	
-1,5	kg	*15.985	*15.985	*17.779	10.557	*13.353	7.170	10.421	5.407			8.513	4.523	8,7	
-5'	lb	*35.241	*35.241	*39.197	23.274	*29.438	15.806	22.975	11.921			18.769	9.972	29,0'	
-3,0	kg	*22.032	20.293	*16.332	10.696	*12.505	7.224	*9.673	5.472			*8.909	5.161	7,9	
-10'	lb	*48.573	44.739	*36.005	23.580	*27.569	15.926	*21.326	12.065			*19.641	11.378	26,0'	
-4,5	kg	*17.734	*17.734	*13.554	11.022	*10.284	7.469					*8.699	6.542	6,7	
-15'	lb	*39.098	*39.098	*29.882	24.299	*22.673	16.466					*19.177	14.423	22,0'	

CAPACIDAD DE ELEVACIÓN**936FN con zapatas de 600 mm, pluma de 6.400 mm y brazo de 2.900 mm****Condiciones**

A: Radio de carga
 B: Altura del punto de carga
 C: Capacidad nominal de elevación
 Cf: Cargas nominales en parte frontal
 Cs: Cargas nominales en parte lateral o a 360°

Longitud de la pluma: 6.400 mm
 Longitud del brazo: 2.900 mm
 Zapatas: 600 mm
 Cucharón: Ninguno
 Contrapeso: 7.700 kg



B (m)	3 m		4,5 m		6 m		7,5 m		9 m		ALCANCE MÁX.		A (m)		
	Cf	Cs	Cf	Cs	Cf	Cs	Cf	Cs	Cf	Cs	Cf	Cs			
6,0	kg						*8.501	6.213			*8.407	5.359	8,2		
20'	lb						*18.740	13.698			*18.534	11.815	27,0'		
4,5	kg					*12.911	12.547	*10.290	8.316	*8.982	6.020		*8.419	4.702	8,8
15'	lb					*28.464	27.661	*22.686	18.333	*19.802	13.272		*18.561	10.365	29,0'
3,0	kg			*15.911	11.357	*11.677	7.791	*9.664	5.763	8.210	4.441	8.073	4.367	9,1	
10'	lb			*35.077	25.038	*25.743	17.177	*21.306	12.705	18.100	9.791	17.798	9.627	30,0'	
1,5	kg			*17.828	10.584	*12.833	7.353	*10.290	5.525	8.094	4.338	7.968	4.273	9,1	
5'	lb			*39.304	23.334	*28.292	16.211	*22.685	12.180	17.844	9.563	17.566	9.421	30,0'	
0	kg			*18.167	10.326	*13.403	7.098	10.325	5.366			8.151	4.340	8,9	
0'	lb			*40.052	22.766	*29.548	15.649	22.764	11.830			17.970	9.567	29,0'	
-1,5	kg	*16.449	*16.449	*17.457	10.338	*13.246	7.025	10.272	5.320			8.819	4.662	8,4	
-5'	lb	*36.265	*36.265	*38.487	22.790	*29.203	15.488	22.646	11.729			19.442	10.278	28,0'	
-3,0	kg	*20.689	20.009	*15.796	10.522	*12.199	7.118					*9.285	5.436	7,5	
-10'	lb	*45.612	44.111	*34.823	23.197	*26.895	15.693					*20.471	11.985	25,0'	
-4,5	kg	*16.171	*16.171	*12.694	10.908	*9.507	7.437					*8.760	7.025	6,3	
-15'	lb	*35.650	*35.650	*27.984	24.048	*20.960	16.396					*19.313	15.488	21,0'	

CAPACIDAD DE ELEVACIÓN

936FN con zapatas de 700 mm, pluma de 6.400 mm y brazo de 2.900 mm

Condiciones

Longitud de la pluma: 6.400 mm
 Longitud del brazo: 2.900 mm
 Zapatas: 700 mm
 Cucharón: Ninguno
 Contrapeso: 7.700 kg



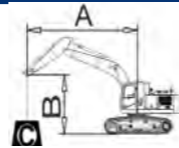
B (m)	3 m		4,5 m		6 m		7,5 m		9 m		ALCANCE MÁX.		A (m)		
	Cf	Cs	Cf	Cs	Cf	Cs	Cf	Cs	Cf	Cs	Cf	Cs			
6,0	kg										*8.501	6.315	*8.407	5.451	8,2
20'	lb										*18.740	13.921	*18.534	12.016	27,0'
4,5	kg			*12.911	12.740	*10.290	8.449	*8.982	6.121				*8.419	4.786	8,8
15'	lb			*28.464	28.088	*22.686	18.626	*19.802	13.495				*18.561	10.550	29,0'
3,0	kg			*15.911	11.550	*11.677	7.924	*9.664	5.864	8.340	4.523	8.201	4.448	9,1	
10'	lb			*35.077	25.464	*25.743	17.470	*21.306	12.928	18.387	9.971	18.081	9.805	30,0'	
1,5	kg			*17.828	10.777	*12.833	7.486	*10.290	5.626	8.224	4.420	8.096	4.354	9,1	
5'	lb			*39.304	23.760	*28.292	16.504	*22.685	12.404	18.131	9.744	17.849	9.599	30,0'	
0	kg			*18.167	10.520	*13.403	7.231	10.491	5.467			8.283	4.423	8,9	
0'	lb			*40.052	23.192	*29.548	15.942	23.130	12.054			18.261	9.750	29,0'	
-1,5	kg	*16.449	*16.449	*17.457	10.531	*13.246	7.158	10.438	5.422			8.961	4.751	8,4	
-5'	lb	*36.265	*36.265	*38.487	23.217	*29.203	15.781	23.012	11.953			19.756	10.473	28,0'	
-3,0	kg	*20.689	20.363	*15.796	10.715	*12.199	7.251					*9.285	5.537	7,5	
-10'	lb	*45.612	44.892	*34.823	23.623	*26.895	15.986					*20.471	12.208	25,0'	
-4,5	kg	*16.171	*16.171	*12.694	11.101	*9.507	7.570					*8.760	7.150	6,3	
-15'	lb	*35.650	*35.650	*27.984	24.474	*20.960	16.689					*19.313	15.764	21,0'	

CAPACIDAD DE ELEVACIÓN

936FN con zapatas de 600 mm, pluma de 6.400 mm y brazo de 2.600 mm

Condiciones

Longitud de la pluma: 6.400 mm
 Longitud del brazo: 2.600 mm
 Zapatas: 600 mm
 Cucharón: Ninguno
 Contrapeso: 7.700 kg



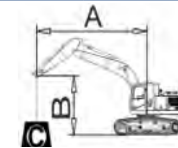
B (m)	3 m		4,5 m		6 m		7,5 m		ALCANCE MÁX.		A (m)						
	Cf	Cs	Cf	Cs	Cf	Cs	Cf	Cs	Cf	Cs							
6,0	kg										*9.545	8.684	*8.842	6.158	*8.789	5.647	7,9
20'	lb										*21.042	19.146	*19.494	13.577	*19.377	12.450	26,0'
4,5	kg			*13.533	12.314	*10.644	8.227	*9.249	5.979				*8.775	4.937	8,5		
15'	lb			*29.835	27.147	*23.465	18.138	*20.391	13.182				*19.347	10.884	28,0'		
3,0	kg			*16.443	11.097	*11.956	7.701	*9.869	5.729	8.474	4.576	8.474	4.576	8,8			
10'	lb			*36.252	24.464	*26.359	16.977	*21.758	12.630	18.683	10.088	10.088	10.088	29,0'			
1,5	kg			*18.007	10.412	*12.995	7.281	*10.420	5.502	8.360	4.474	8.360	4.474	8,8			
5'	lb			*39.699	22.955	*28.650	16.052	*22.973	12.130	18.430	9.864	18.430	9.864	29,0'			
0	kg			*17.988	10.251	*13.419	7.057	10.321	5.362	8.563	4.549	8.563	4.549	8,6			
0'	lb			*39.656	22.600	*29.585	15.558	22.754	11.822	18.878	10.028	18.878	10.028	28,0'			
-1,5	kg	*16.810	*16.810	*17.057	10.318	*13.103	7.020	10.303	5.346	9.304	4.905	9.304	4.905	8,1			
-5'	lb	*37.059	*37.059	*37.605	22.747	*28.888	15.476	22.713	11.787	20.513	10.815	20.513	10.815	27,0'			
-3,0	kg	*19.213	*19.213	*15.194	10.548	*11.840	7.157					*9.429	5.770	7,2			
-10'	lb	*42.357	*42.357	*33.497	23.255	*26.104	15.779					*20.787	12.720	24,0'			
-4,5	kg			*11.732	11.006							*8.979	7.889	5,8			
-15'	lb			*25.865	24.264							*19.796	17.392	19,0'			

CAPACIDAD DE ELEVACIÓN

936FN con zapatas de 700 mm, pluma de 6.400 mm y brazo de 2.600 mm

Condiciones

Longitud de la pluma: 6.400 mm
 Longitud del brazo: 2.600 mm
 Zapatas: 700 mm
 Cucharón: Ninguno
 Contrapeso: 7.700 kg



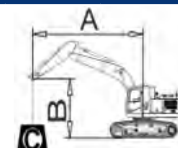
B (m)	3		4,5		6		7,5		ALCANCE MÁX.		A (m)						
	Cf	Cs	Cf	Cs	Cf	Cs	Cf	Cs	Cf	Cs							
6,0	kg										*9.545	8.817	*8.842	6.260	*8.789	5.742	7,9
20'	lb										*21.042	19.439	*19.494	13.800	*19.377	12.660	26,0'
4,5	kg			*13.533	12.507	*10.644	8.360	*9.249	6.081				*8.775	5.024	8,5		
15'	lb			*29.835	27.573	*23.465	18.432	*20.391	13.405				*19.347	11.077	28,0'		
3,0	kg			*16.443	11.290	*11.956	7.834	*9.869	5.830	8.608	4.660	8.608	4.660	8,8			
10'	lb			*36.252	24.890	*26.359	17.271	*21.758	12.853	18.978	10.273	18.978	10.273	29,0'			
1,5	kg			*18.007	10.606	*12.995	7.414	*10.420	5.603	8.494	4.558	8.494	4.558	8,8			
5'	lb			*39.699	23.381	*28.650	16.345	*22.973	12.353	18.725	10.049	18.725	10.049	29,0'			
0	kg			*17.988	10.444	*13.419	7.190	10.487	5.464	8.701	4.635	8.701	4.635	8,6			
0'	lb			*39.656	23.026	*29.585	15.852	23.120	12.045	19.182	10.218	19.182	10.218	28,0'			
-1,5	kg	*16.810	*16.810	*17.057	10.511	*13.103	7.153	*10.338	5.448	*9.336	4.998	9.336	4.998	8,1			
-5'	lb	*37.059	*37.059	*37.605	23.173	*28.888	15.769	*22.792	12.010	*20.582	11.019	20.582	11.019	27,0'			
-3,0	kg	*19.213	*19.213	*15.194	10.742	*11.840	7.290					*9.429	5.876	7,2			
-10'	lb	*42.357	*42.357	*33.497	23.681	*26.104	16.072					*20.787	12.955	24,0'			
-4,5	kg			*11.732	11.199							*8.979	8.027	5,8			
-15'	lb			*25.865	24.690							*19.796	17.698	19,0'			

CAPACIDAD DE ELEVACIÓN

939FN con zapatas de 600 mm, pluma de 6.400 mm y brazo de 3.200 mm

Condiciones

Longitud de la pluma: 6.400 mm
 Longitud del brazo: 3.200 mm
 Zapatas: 600 mm
 Cucharón: Ninguno
 Contrapeso: 8.500 kg



B (m)	3 m		4,5 m		6 m		7,5 m		9 m		ALCANCE MÁX.		A (m)									
	Cf	Cs	Cf	Cs	Cf	Cs	Cf	Cs	Cf	Cs	Cf	Cs										
6,0	kg											*8.170	6.521	*8.052	5.314	8,5						
20'	lb											*18.012	14.376	*17.751	11.715	28,0'						
4,5	kg											*9.921	8.738	*8.711	6.318	*8.103	4.773	*7.770	4.686	9,1		
15'	lb											*21.871	19.265	*19.204	13.930	*17.863	10.523	*17.129	10.330	30,0'		
3,0	kg											*15.350	12.083	*11.374	8.215	*9.449	6.055	*8.377	4.665	8.143	4.440	9,3
10'	lb											*33.841	26.638	*25.076	18.112	*20.831	13.350	*18.467	10.285	17.952	9.788	31,0
1,5	kg											*17.566	11.240	*12.641	7.760	*10.145	5.807	8.422	4.545	7.914	4.280	9,4
5'	lb											*38.727	24.779	*27.869	17.109	*22.365	12.801	18.568	10.021	17.448	9.437	31,0'
0	kg											*18.247	10.893	*13.353	7.475	*10.575	5.630	8.332	4.466	8.089	4.345	9,2
0'	lb											*40.228	24.016	*29.438	16.480	*23.313	12.413	18.370	9.845	17.832	9.579	30,0'
-1,5	kg	*15.985	*15.985	*17.779	10.847	*13.353	7.369	*10.532	5.559			8.717	4.651	8,7								
-5'	lb	*35.241	*35.241	*39.197	23.913	*29.438	16.246	*23.220	12.256			19.219	10.254	29,0'								
-3,0	kg	*22.032	20.824	*16.332	10.986	*12.505	7.423	*9.673	5.624			*8.909	5.304	7,9								
-10'	lb	*48.573	45.910	*36.005	24.219	*27.569	16.366	*21.326	12.400			*19.641	11.693	26,0'								
-4,5	kg	*17.734	*17.734	*13.554	11.312	*10.284	7.668					*8.699	6.716	6,7								
-15'	lb	*39.098	*39.098	*29.882	24.939	*22.673	16.906					*19.177	14.807	22,0'								

EQUIPO DE SERIE

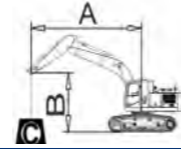
CAPACIDAD DE ELEVACIÓN

939FN con zapatas de 700 mm, pluma de 6.400 mm y brazo de 2.600 mm

A: Radio de carga
B: Altura del punto de carga
C: Capacidad nominal de elevación
Cf: Cargas nominales en parte frontal
Cs: Cargas nominales en parte lateral o a 360°

Condiciones

Longitud de la pluma: 6.400 mm
Longitud del brazo: 2.600 mm
Zapatas: 700 mm
Cucharón: Ninguno
Contrapeso: 8.500 kg



B (m)	A (m)											
	3 m		4,5 m		6 m		7,5 m		ALCANCE MÁX.			
	Cf	Cs	Cf	Cs	Cf	Cs	Cf	Cs	Cf	Cs	A (m)	
6,0	kg					*9.545	9.150	*8.842	6.513	*8.789	5.981	7,9
20'	lb					*21.042	20.172	*19.494	14.359	*19.377	13.185	26,0'
4,5	kg			*13.533	12.990	*10.644	8.693	*9.249	6.334	*8.775	5.243	8,5
15'	lb			*29.835	28.639	*23.465	19.165	*20.391	13.964	*19.347	11.559	28,0'
3,0	kg			*16.443	11.773	*11.956	8.166	*9.869	6.083	*8.865	4.870	8,8
10'	lb			*36.252	25.956	*26.359	18.004	*21.758	13.412	*19.545	10.736	29,0'
1,5	kg			*18.007	11.089	*12.995	7.746	*10.420	5.857	8.829	4.768	8,8
5'	lb			*39.699	24.447	*28.650	17.078	*22.973	12.912	19.464	10.512	29,0'
0	kg			*17.988	10.928	*13.419	7.523	*10.661	5.717	9.046	4.851	8,6
0'	lb			*39.656	24.092	*29.585	16.585	*23.504	12.604	19.943	10.694	28,0'
-1,5	kg	*16.810	*16.810	*17.057	10.994	*13.103	7.485	*10.338	5.701	*9.336	5.229	8,1
-5'	lb	*37.059	*37.059	*37.605	24.238	*28.888	16.502	*22.792	12.569	*20.582	11.529	27,0'
-3,0	kg	*19.213	*19.213	*15.194	11.225	*11.840	7.623			*9.429	6.142	7,2
-10'	lb	*42.357	*42.357	*33.497	24.747	*26.104	16.805			*20.787	13.541	24,0'
-4,5	kg			*11.732	11.683					*8.979	8.374	5,8
-15'	lb			*25.865	25.756					*19.796	18.462	19,0'

SISTEMA DEL MOTOR

	936F/936FN	939F/939FN	942F
Motor Cummins L9, potencia nominal 231 kW, fase V (UE), turbocompresor, 6 cilindros, 4 tiempos, refrigerado por agua.	<input type="checkbox"/>	<input type="checkbox"/>	<input type="checkbox"/>
Sistema de prevención de sobrecalentamiento del motor	<input type="checkbox"/>	<input type="checkbox"/>	<input type="checkbox"/>
Control de ralentí automático	<input type="checkbox"/>	<input type="checkbox"/>	<input type="checkbox"/>
Desconexión automática del motor	<input type="checkbox"/>	<input type="checkbox"/>	<input type="checkbox"/>
Filtros de aire con sello radial (principal y secundario)	<input type="checkbox"/>	<input type="checkbox"/>	<input type="checkbox"/>
Depósito de combustible metálico limpiable	<input type="checkbox"/>	<input type="checkbox"/>	<input type="checkbox"/>
Prefiltro de combustible con separador y detección de agua	<input type="checkbox"/>	<input type="checkbox"/>	<input type="checkbox"/>
Bomba de elevación de combustible eléctrica	<input type="checkbox"/>	<input type="checkbox"/>	<input type="checkbox"/>
Filtro de aceite del motor remoto	<input type="checkbox"/>	<input type="checkbox"/>	<input type="checkbox"/>
Ventilador variable con embrague viscoso	<input type="checkbox"/>	<input type="checkbox"/>	<input type="checkbox"/>
Pantalla guardapolvo del radiador extraíble	<input type="checkbox"/>	<input type="checkbox"/>	<input type="checkbox"/>
Tensado automático de correa del compresor de aire acondicionado	<input type="checkbox"/>	<input type="checkbox"/>	<input type="checkbox"/>
Kit de arranque en frío hasta -20 °C	<input type="checkbox"/>	<input type="checkbox"/>	<input type="checkbox"/>
Protección frente a baja presión de aceite del motor	<input type="checkbox"/>	<input type="checkbox"/>	<input type="checkbox"/>
Calentamiento automático	<input type="checkbox"/>	<input type="checkbox"/>	<input type="checkbox"/>
Aviso de bajo nivel de refrigerante	<input type="checkbox"/>	<input type="checkbox"/>	<input type="checkbox"/>
Protección térmica del turbocompresor	<input type="checkbox"/>	<input type="checkbox"/>	<input type="checkbox"/>
Alarma de nivel de DEF	<input type="checkbox"/>	<input type="checkbox"/>	<input type="checkbox"/>
Indicador diferencial de presión de combustible	<input type="checkbox"/>	<input type="checkbox"/>	<input type="checkbox"/>
Prefiltro de aire	<input type="checkbox"/>	<input type="checkbox"/>	<input type="checkbox"/>
Aviso para el bloque del filtro de aire	<input type="checkbox"/>	<input type="checkbox"/>	<input type="checkbox"/>
Drenaje del refrigerante por el lado exterior del radiador	<input type="checkbox"/>	<input type="checkbox"/>	<input type="checkbox"/>
Comprobación del nivel de refrigerante desde el suelo	<input type="checkbox"/>	<input type="checkbox"/>	<input type="checkbox"/>
Fácil drenaje del aceite del motor (tapa inferior con válvula de drenaje)	<input type="checkbox"/>	<input type="checkbox"/>	<input type="checkbox"/>
Válvula de corte del combustible	<input type="checkbox"/>	<input type="checkbox"/>	<input type="checkbox"/>
Depósito de combustible con drenaje de agua (mediante válvula)	<input type="checkbox"/>	<input type="checkbox"/>	<input type="checkbox"/>

SISTEMA HIDRÁULICO

	936F/936FN	939F/939FN	942F
Sistema hidráulico con control totalmente eléctrico	<input type="checkbox"/>	<input type="checkbox"/>	<input type="checkbox"/>
3 modos de potencia (potente, estándar y económico)	<input type="checkbox"/>	<input type="checkbox"/>	<input type="checkbox"/>
Función de refuerzo de potencia	<input type="checkbox"/>	<input type="checkbox"/>	<input type="checkbox"/>
Palanca de desconexión del control del piloto	<input type="checkbox"/>	<input type="checkbox"/>	<input type="checkbox"/>
Acumulador piloto	<input type="checkbox"/>	<input type="checkbox"/>	<input type="checkbox"/>
Mando de control de bajo esfuerzo	<input type="checkbox"/>	<input type="checkbox"/>	<input type="checkbox"/>
Freno de estacionamiento automático de giro	<input type="checkbox"/>	<input type="checkbox"/>	<input type="checkbox"/>
Giro con función antirretroceso	<input type="checkbox"/>	<input type="checkbox"/>	<input type="checkbox"/>

Circuitos de regeneración en pluma y brazo	<input type="checkbox"/>	<input type="checkbox"/>	<input type="checkbox"/>
Válvulas de sujeción de pluma y brazo	<input type="checkbox"/>	<input type="checkbox"/>	<input type="checkbox"/>
Desplazamiento automático de dos velocidades	<input type="checkbox"/>	<input type="checkbox"/>	<input type="checkbox"/>
Freno de estacionamiento automático de desplazamiento	<input type="checkbox"/>	<input type="checkbox"/>	<input type="checkbox"/>
Orificio de comprobación de presión para la bomba principal	<input type="checkbox"/>	<input type="checkbox"/>	<input type="checkbox"/>
Válvula de control principal con válvula auxiliar	<input type="checkbox"/>	<input type="checkbox"/>	<input type="checkbox"/>
Válvula de retención de pluma y brazo	<input type="checkbox"/>	<input type="checkbox"/>	<input type="checkbox"/>
Nivel de aceite hidráulico visible	<input type="checkbox"/>	<input type="checkbox"/>	<input type="checkbox"/>
Bomba hidráulica con orificio para PTO	<input type="checkbox"/>	<input type="checkbox"/>	<input type="checkbox"/>

ESTACIÓN DEL OPERADOR

	936F/936FN	939F/939FN	942F
Cabina presurizada y hermética con visibilidad a 360 grados	<input type="checkbox"/>	<input type="checkbox"/>	<input type="checkbox"/>
Cabina con certificación de protección contra vuelcos ROPS	<input type="checkbox"/>	<input type="checkbox"/>	<input type="checkbox"/>
Parabrisas inferior extraíble	<input type="checkbox"/>	<input type="checkbox"/>	<input type="checkbox"/>
El parabrisas delantero puede abrirse con dispositivo de ayuda	<input type="checkbox"/>	<input type="checkbox"/>	<input type="checkbox"/>
Gran ventana en el techo con visera corredera	<input type="checkbox"/>	<input type="checkbox"/>	<input type="checkbox"/>
Asiento de categoría <i>deluxe</i> con suspensión neumática (calefacción y reposacabezas) + cinturón de seguridad retráctil (75 mm de anchura, color rojo, con piloto de alarma verde)	<input type="checkbox"/>	<input type="checkbox"/>	<input type="checkbox"/>
Consolas y asiento de altura ajustables	<input type="checkbox"/>	<input type="checkbox"/>	<input type="checkbox"/>
Pantalla táctil LCD de alta resolución de 8" + panel de control integrado	<input type="checkbox"/>	<input type="checkbox"/>	<input type="checkbox"/>
Esterilla lavable	<input type="checkbox"/>	<input type="checkbox"/>	<input type="checkbox"/>
Extintor de incendios	<input type="checkbox"/>	<input type="checkbox"/>	<input type="checkbox"/>
Martillo de seguridad para evacuación de la cabina	<input type="checkbox"/>	<input type="checkbox"/>	<input type="checkbox"/>
Cristal de seguridad verde	<input type="checkbox"/>	<input type="checkbox"/>	<input type="checkbox"/>
Cabina con iluminación interior	<input type="checkbox"/>	<input type="checkbox"/>	<input type="checkbox"/>
Cabina con salida de emergencia	<input type="checkbox"/>	<input type="checkbox"/>	<input type="checkbox"/>
Soporte para el extintor de incendios	<input type="checkbox"/>	<input type="checkbox"/>	<input type="checkbox"/>
Pedales para el control del desplazamiento con palancas de mano extraíbles	<input type="checkbox"/>	<input type="checkbox"/>	<input type="checkbox"/>
Ventana superior abatible en puerta izda. de la cabina	<input type="checkbox"/>	<input type="checkbox"/>	<input type="checkbox"/>
Espejo de visión trasera montado en lado izdo. de la cabina	<input type="checkbox"/>	<input type="checkbox"/>	<input type="checkbox"/>

SISTEMA ELÉCTRICO

	936F/936FN	939F/939FN	942F
Monitorización: modo de trabajo, horómetro, temperatura del agua, temperatura del aceite, nivel de combustible, nivel de DEF, consumo de combustible, visión posterior, código de fallo, condiciones de trabajo, información sobre la máquina, etc.	<input type="checkbox"/>	<input type="checkbox"/>	<input type="checkbox"/>
Avisos: presión baja del aceite del motor, nivel bajo de combustible, atasco en el filtro de aire, sobrecalentamiento de la máquina, recordatorios de mantenimiento, etc.	<input type="checkbox"/>	<input type="checkbox"/>	<input type="checkbox"/>
Limpiaparabrisas con función intermitente ajustable	<input type="checkbox"/>	<input type="checkbox"/>	<input type="checkbox"/>
Radio AM/FM con entrada auxiliar	<input type="checkbox"/>	<input type="checkbox"/>	<input type="checkbox"/>
Bluetooth	<input type="checkbox"/>	<input type="checkbox"/>	<input type="checkbox"/>
Luces de trabajo con apagado retardado programable	<input type="checkbox"/>	<input type="checkbox"/>	<input type="checkbox"/>
Luces decorativas del interior de la cabina con apagado retardado programable	<input type="checkbox"/>	<input type="checkbox"/>	<input type="checkbox"/>
2 altavoces estéreo	<input type="checkbox"/>	<input type="checkbox"/>	<input type="checkbox"/>
Interruptor de desconexión de la batería	<input type="checkbox"/>	<input type="checkbox"/>	<input type="checkbox"/>
Parada de emergencia a nivel de suelo	<input type="checkbox"/>	<input type="checkbox"/>	<input type="checkbox"/>
Ajustes auxiliares del caudal hidráulico con contraseña	<input type="checkbox"/>	<input type="checkbox"/>	<input type="checkbox"/>

Memorias programables para caudal y presión de herramienta de trabajo	<input type="checkbox"/>	<input type="checkbox"/>	<input type="checkbox"/>
Interruptor para limpiaparabrisas delantero	<input type="checkbox"/>	<input type="checkbox"/>	<input type="checkbox"/>
Indicador de consumo de combustible en tiempo real	<input type="checkbox"/>	<input type="checkbox"/>	<input type="checkbox"/>
2 baterías	<input type="checkbox"/>	<input type="checkbox"/>	<input type="checkbox"/>
Pantalla gráfica multidioma a todo color	<input type="checkbox"/>	<input type="checkbox"/>	<input type="checkbox"/>
Pre calentamiento automático del motor	<input type="checkbox"/>	<input type="checkbox"/>	<input type="checkbox"/>
Modo meseta (función adaptativa para gran altitud)	<input type="checkbox"/>	<input type="checkbox"/>	<input type="checkbox"/>
Alarma de desplazamiento	<input type="checkbox"/>	<input type="checkbox"/>	<input type="checkbox"/>
Refuerzo de potencia automático	<input type="checkbox"/>	<input type="checkbox"/>	<input type="checkbox"/>

CHASIS DE TRASLACIÓN

	936F/936FN	939F/939FN	942F
Paquete de protección: Protección inferior de alta resistencia	<input type="checkbox"/>	<input type="checkbox"/>	<input type="checkbox"/>
Rodillos inferiores: 9 a cada lado	<input type="checkbox"/>	<input type="checkbox"/>	<input type="checkbox"/>
Rodillos superiores: 2 a cada lado	<input type="checkbox"/>	<input type="checkbox"/>	<input type="checkbox"/>
Cojinete de giro con lubricación centralizada	<input type="checkbox"/>	<input type="checkbox"/>	<input type="checkbox"/>
Gancho de remolque en el bastidor base	<input type="checkbox"/>	<input type="checkbox"/>	<input type="checkbox"/>
Paquete de protección: Protección de alta resistencia para el motor de desplazamiento	<input type="checkbox"/>	<input type="checkbox"/>	<input type="checkbox"/>

ESTRUCTURA SUPERIOR

	936F/936FN	939F/939FN	942F
Pasamanos en el bastidor	<input type="checkbox"/>	<input type="checkbox"/>	<input type="checkbox"/>
Planchas antideslizantes de metal perforado	<input type="checkbox"/>	<input type="checkbox"/>	<input type="checkbox"/>
Pedal en espacio del motor	<input type="checkbox"/>	<input type="checkbox"/>	<input type="checkbox"/>
Cámara del motor y cámara principal de bombeo separadas por panel cortafuegos	<input type="checkbox"/>	<input type="checkbox"/>	<input type="checkbox"/>
Bloqueo automático del tirador de puerta lateral	<input type="checkbox"/>	<input type="checkbox"/>	<input type="checkbox"/>
Espejo retrovisor montado en lado derecho de la máquina	<input type="checkbox"/>	<input type="checkbox"/>	<input type="checkbox"/>
Caja de herramientas con cierre	<input type="checkbox"/>	<input type="checkbox"/>	<input type="checkbox"/>
Punto de engrase en parte delantera de la plataforma	<input type="checkbox"/>	<input type="checkbox"/>	<input type="checkbox"/>
Espacio para montaje de cámara de visión trasera	<input type="checkbox"/>	<input type="checkbox"/>	<input type="checkbox"/>

EQUIPO DE EXCAVACIÓN

	936F/936FN	939F/939FN	942F
Pluma de 6400 mm	<input type="checkbox"/>	<input type="checkbox"/>	<input type="checkbox"/>
Barras de protección en extremo delantero del brazo	<input type="checkbox"/>	<input type="checkbox"/>	<input type="checkbox"/>
Lubricación manual centralizada en pluma	<input type="checkbox"/>	<input type="checkbox"/>	<input type="checkbox"/>
Lubricación manual centralizada en brazo	<input type="checkbox"/>	<input type="checkbox"/>	<input type="checkbox"/>
Soporte para conductos de martillo hidráulico	<input type="checkbox"/>	<input type="checkbox"/>	<input type="checkbox"/>
Soporte para conductos de acoplamiento rápido	<input type="checkbox"/>	<input type="checkbox"/>	<input type="checkbox"/>

SISTEMA DE AIRE ACONDICIONADO

	936F/936FN	939F/939FN	942F
Aire acondicionado automático, calefactor, antiescarcha	<input type="checkbox"/>	<input type="checkbox"/>	<input type="checkbox"/>
Mirilla de refrigerante en lateral	<input type="checkbox"/>	<input type="checkbox"/>	<input type="checkbox"/>
Función de ventilación	<input type="checkbox"/>	<input type="checkbox"/>	<input type="checkbox"/>

SERVICIO Y MANTENIMIENTO

	936F/936FN	939F/939FN	942F
Kit de herramientas de mantenimiento	<input type="checkbox"/>	<input type="checkbox"/>	<input type="checkbox"/>
Paquete de piezas de mantenimiento	<input type="checkbox"/>	<input type="checkbox"/>	<input type="checkbox"/>
Conector de datos de diagnóstico	<input type="checkbox"/>	<input type="checkbox"/>	<input type="checkbox"/>
Sistema de autodiagnóstico	<input type="checkbox"/>	<input type="checkbox"/>	<input type="checkbox"/>

EQUIPO OPCIONAL

SISTEMA DEL MOTOR

	936F/936FN	939F/939FN	942F
Bomba eléctrica de repostaje con desconexión automática	<input type="checkbox"/>	<input type="checkbox"/>	<input type="checkbox"/>
Kit de arranque en frío hasta -35 °C	<input type="checkbox"/>	<input type="checkbox"/>	<input type="checkbox"/>

SISTEMA HIDRÁULICO

	936F/936FN	939F/939FN	942F
Conductos auxiliares de dos vías para control proporcional manual	<input type="checkbox"/>	<input type="checkbox"/>	<input type="checkbox"/>
Conductos auxiliares de giro para control proporcional manual	<input type="checkbox"/>	<input type="checkbox"/>	<input type="checkbox"/>
Control de caudal máximo de PTO desde el monitor	<input type="checkbox"/>	<input type="checkbox"/>	<input type="checkbox"/>
Intercambio auxiliar de líneas hidráulicas sencilla-doble en el monitor	<input type="checkbox"/>	<input type="checkbox"/>	<input type="checkbox"/>
Caudal y presión de conductos dobles auxiliares controlados desde el monitor	<input type="checkbox"/>	<input type="checkbox"/>	<input type="checkbox"/>
Conductos de acoplamiento rápido de alta presión	<input type="checkbox"/>	<input type="checkbox"/>	<input type="checkbox"/>
Conductos de acoplamiento rápido de baja presión	<input type="checkbox"/>	<input type="checkbox"/>	<input type="checkbox"/>
Línea de drenaje de aceite para implemento	<input type="checkbox"/>	<input type="checkbox"/>	<input type="checkbox"/>
Filtro adicional para conductos de martillo hidráulico	<input type="checkbox"/>	<input type="checkbox"/>	<input type="checkbox"/>
Función de deriva de pluma (usar con válvulas de retención)	<input type="checkbox"/>	<input type="checkbox"/>	<input type="checkbox"/>
Desplazamiento en línea recta con un pedal	<input type="checkbox"/>	<input type="checkbox"/>	<input type="checkbox"/>
Válvula de cambio de patrón de control (BHL-SAE)	<input type="checkbox"/>	<input type="checkbox"/>	<input type="checkbox"/>
Aceite hidráulico de larga duración (ciclo de sustitución de 5.000 h)	<input type="checkbox"/>	<input type="checkbox"/>	<input type="checkbox"/>
Conductos para bomba PTO	<input type="checkbox"/>	<input type="checkbox"/>	<input type="checkbox"/>
Conductos para martillo hidráulico	<input type="checkbox"/>	<input type="checkbox"/>	<input type="checkbox"/>

ESTACIÓN DEL OPERADOR

	936F/936FN	939F/939FN	942F
Protección frontal de cabina con apertura	<input type="checkbox"/>	<input type="checkbox"/>	<input type="checkbox"/>
Cabina con protección frontal y superior (estructura de protección frente a caída de objetos)	<input type="checkbox"/>	<input type="checkbox"/>	<input type="checkbox"/>
Tragaluz transparente en cabina	<input type="checkbox"/>	<input type="checkbox"/>	<input type="checkbox"/>
Parasol	<input type="checkbox"/>	<input type="checkbox"/>	<input type="checkbox"/>
Caja de reposabrazos izquierdo reversible	<input type="checkbox"/>	<input type="checkbox"/>	<input type="checkbox"/>
2 soportes de alarma en techo de cabina	<input type="checkbox"/>	<input type="checkbox"/>	<input type="checkbox"/>

SISTEMA ELÉCTRICO

	936F/936FN	939F/939FN	942F
Dispositivo de aviso por sobrecarga	<input type="checkbox"/>	<input type="checkbox"/>	<input type="checkbox"/>
Alarma de desplazamiento	<input type="checkbox"/>	<input type="checkbox"/>	<input type="checkbox"/>
Baliza giratoria	<input type="checkbox"/>	<input type="checkbox"/>	<input type="checkbox"/>
Aviso de apertura de acoplamiento rápido	<input type="checkbox"/>	<input type="checkbox"/>	<input type="checkbox"/>
Código de inicio	<input type="checkbox"/>	<input type="checkbox"/>	<input type="checkbox"/>
Luz de trabajo en plataforma derecha	<input type="checkbox"/>	<input type="checkbox"/>	<input type="checkbox"/>
4 luces de trabajo en pluma	<input type="checkbox"/>	<input type="checkbox"/>	<input type="checkbox"/>
Visión de 360 grados	<input type="checkbox"/>	<input type="checkbox"/>	<input type="checkbox"/>

Iluminación posterior de la máquina	<input type="checkbox"/>	<input type="checkbox"/>	<input type="checkbox"/>
Luces de trabajo: tira led en parte frontal y posterior de cabina	<input type="checkbox"/>	<input type="checkbox"/>	<input type="checkbox"/>
Capacidad para conexión eléctrica de baliza	<input type="checkbox"/>	<input type="checkbox"/>	<input type="checkbox"/>
Suministro eléctrico de 12 V	<input type="checkbox"/>	<input type="checkbox"/>	<input type="checkbox"/>

CHASIS DE TRASLACIÓN

	936F/936FN	939F/939FN	942F
Chasis de traslación del modelo 942F (longitud entre ejes de rodillos, 4.250 mm; ancho de vía, 2.740 mm)	-	-	<input type="checkbox"/>
Chasis de traslación de alta resistencia (longitud entre ejes de rodillos, 4.140 mm; ancho de vía, 2.590 mm)	<input type="checkbox"/>	<input type="checkbox"/>	-
Zapatas de 600 mm de ancho con triple peine	<input type="checkbox"/>	<input type="checkbox"/>	<input type="checkbox"/>
Zapatas de 700 mm de ancho con triple peine	<input type="checkbox"/>	<input type="checkbox"/>	<input type="checkbox"/>
Zapatas de 800 mm de ancho con triple peine	<input type="checkbox"/>	<input type="checkbox"/>	<input type="checkbox"/>
Zapatas de 900 mm de ancho con triple peine	<input type="checkbox"/>	<input type="checkbox"/>	<input type="checkbox"/>
Apoyo auxiliar de oruga	<input type="checkbox"/>	<input type="checkbox"/>	<input type="checkbox"/>
Protección de oruga de 2 piezas (a cada lado)	<input type="checkbox"/>	<input type="checkbox"/>	-
Protección de oruga de 3 piezas (a cada lado)	<input type="checkbox"/>	<input type="checkbox"/>	-

ESTRUCTURA SUPERIOR

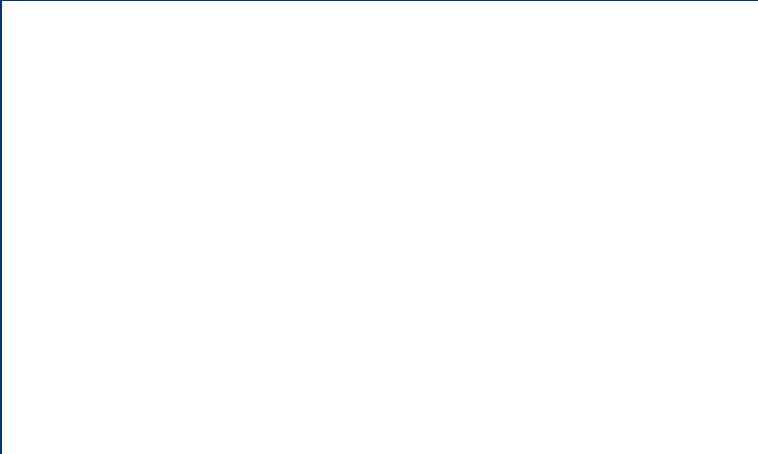
	936F/936FN	939F/939FN	942F
Barandillas en laterales del bastidor superior	<input type="checkbox"/>	<input type="checkbox"/>	<input type="checkbox"/>
Valla de protección alrededor de bastidor superior	<input type="checkbox"/>	<input type="checkbox"/>	<input type="checkbox"/>
Conjunto de protección de bastidor superior	-	<input type="checkbox"/>	<input type="checkbox"/>
Bajos de bastidor reforzados	<input type="checkbox"/>	<input type="checkbox"/>	<input type="checkbox"/>
Contrapeso de 7700 kg	<input type="checkbox"/>	-	-
Contrapeso de 8500 kg	-	<input type="checkbox"/>	-
Contrapeso de 9000 kg	-	-	<input type="checkbox"/>

EQUIPO DE EXCAVACIÓN

	936F/936FN	939F/939FN	942F
Brazo de alcance corto de 2.600 mm	<input type="checkbox"/>	<input type="checkbox"/>	<input type="checkbox"/>
Brazo de alcance corto de 2.900 mm	<input type="checkbox"/>	<input type="checkbox"/>	<input type="checkbox"/>
Brazo de 3.200 mm	<input type="checkbox"/>	<input type="checkbox"/>	<input type="checkbox"/>
Vástago del cilindro del cucharón con protección	-	<input type="checkbox"/>	<input type="checkbox"/>
Cucharón de uso general de 1,8 m³	<input type="checkbox"/>	-	-
Cucharón de uso general de 2,0 m³ (requiere brazo de 2.600 mm o 2.900 mm)	-	<input type="checkbox"/>	-
Cucharón de uso general de 2,1 m³	-	-	<input type="checkbox"/>

SERVICIO Y MANTENIMIENTO

	936F/936FN	939F/939FN	942F
iLink	<input type="checkbox"/>	<input type="checkbox"/>	<input type="checkbox"/>



Guangxi LiuGong Machinery Co., Ltd.
No. 1 Liutai Road, Liuzhou, Guangxi 545007, China
T: +86 772 388 6124 E: overseas@liugong.com
www.liugong.com

Denos un Me gusta y síganos en:



LG-PB-936F 936FN 939F 930FN 942F-Stage V-WW-A4-032024-ENG

La serie de logotipos de LiuGong usados en el presente documento como marcas comerciales registradas de Guangxi LiuGong Group Co., Ltd., que incluye, entre otros, marcas denominativas, marcas figurativas, marcas con letras del alfabeto y marcas combinadas, es usada por Guangxi LiuGong Machinery Co., Ltd., con permiso legal, y no podrá usarse sin él. Las especificaciones y los diseños están sujetos a cambios sin previo aviso. Las ilustraciones y las imágenes pueden incluir equipos opcionales y no incluir todos los equipos de serie. Los equipos y las opciones varían en función de su disponibilidad regional.