

DIR
LIUGONG

930F
933F
EXCAVADORA

LA NUEVA
F SERIE

930F/930FN/933F/933FN

Motor	B6.7
Potencia neta	161 kW
Peso operativo	31.600-34.300 kg
Capacidad del cucharón	1,4 m ³



UN MUNDO EXIGENTE. UN EQUIPO RESISTENTE.



« LAS MEJORES MÁQUINAS ESTÁN IDEADAS PARA OFRECER EQUILIBRIO SIN HACER CONCESIONES... »»

SU PANEL DE RENDIMIENTO

Los estudios nos dicen que existen seis aspectos del rendimiento especialmente vitales para usted. Queremos usar este panel de rendimiento para presentarle los datos puros y duros de nuestra nueva gama 30 - 33T.



RESISTENCIA Y DURABILIDAD



POTENCIA Y EFICIENCIA



INTELIGENCIA Y CONTROL



COMODIDAD Y ERGONOMÍA



SEGURIDAD Y VISIBILIDAD



TIEMPO DE ACTIVIDAD Y MANTENIMIENTO

Con la nueva gama 30 - 33T, hemos creado una máquina que se ajusta exactamente a sus criterios de rendimiento. Sin concesiones, simplemente todo lo que usted necesita. No hay que ser un genio para lograrlo: tan solo aplicar unas reglas de diseño racionales centrándonos en el cliente.

DISEÑO IMPULSADO POR EL CLIENTE

A nuestros clientes no les gusta hacer concesiones, y a nosotros tampoco. Por eso, antes de iniciar el proceso de diseño, hacemos nuestros deberes y nos aseguramos de entender muy bien el modelo de propiedad y uso de nuestras máquinas.

Este conocimiento nos permite equilibrar a la perfección las exigencias del propietario de la máquina y de su operador sin tener que hacer concesiones ante ninguno de los dos.



reddot design award

DISEÑO GALARDONADO CON UN PREMIO RED DOT

Nuestro equipo de diseño en el Reino Unido fue recientemente galardonado con un prestigioso premio Red Dot Award por la nueva motoniveladora 4180D como reconocimiento de su innovación y su excelencia en el diseño de productos.

A GRANDES RASGOS...

LA NUEVA F-SERIE

EXCAVADORA 930F-933F



POTENCIA Y EFICIENCIA

NUEVO

- 3 nuevos modos de potencia: potente, estándar y económico.

MEJORADO

- El motor Cummins con tecnología VGT proporciona un 5 % más de par motor.
- Aumento del 20 % en el par de giro.



RESISTENCIA Y DURABILIDAD

NUEVO

- Chasis de traslación aún más resistente gracias a los rodillos superiores con apoyo bilateral.

MEJORADO

- Chasis de traslación más largo y masas de contrapeso superiores.
- Brazo y pluma ultrarresistentes, reducen la tensión en un 25 %.
- Detección del 100 % de defectos.



INTELIGENCIA Y CONTROL

NUEVO

- Tecnología de control electrohidráulica.
- Tecnología de flotación de pluma.
- Control de caudal y presión de implementos.



SEGURIDAD Y VISIBILIDAD

NUEVO

- Cámara de 360 grados.
- Inspección diaria a nivel del suelo.

MEJORADO

- Planchas diamantadas y barandillas.



TIEMPO DE ACTIVIDAD Y MANTENIMIENTO

MEJORADO

- Ciclo del filtro de aire: 1.000 h.
- Desgaste de los componentes reducido en un 70 %.

NUEVO

- Aceite lubricante de larga duración: 5.000 h.
- Opción de limpieza previa en baño de aceite.



COMODIDAD Y ERGONOMÍA

NUEVO

- Diseño de cabina ergonómico en toda la serie F.
- Interfaz y controles intuitivos.

MEJORADO

- Cabina silenciosa (69 dBA) y limpia (entorno presurizado).

VAYAMOS AHORA A LOS DETALLES...



**HAGAS LO QUE HAGAS, TIENES QUE
CONFIAR AL 100 % EN TU MAQUINA**



RESISTENCIA Y DURABILIDAD

**DISEÑADA PARA TRABAJAR MÁS
INTENSAMENTE POR MÁS TIEMPO**



DISEÑADA PARA TRABAJAR MÁS INTENSAMENTE POR MÁS TIEMPO...

Construir máquinas capaces de soportar las condiciones más difíciles requiere diseñar racionalmente y prestar atención a los detalles. Sabemos que la resistencia de una máquina se mide por su punto más débil, y por eso examinamos minuciosamente cada soldadura, cada unión y cada componente para asegurarnos de que supere nuestros exigentes ensayos de durabilidad.



RESISTENCIA Y DURABILIDAD

1. MAYOR SOPORTE DE CARGA

Los rodillos superiores incorporan apoyo bilateral para aumentar el soporte y reducir el desgaste.

3. VIGILANCIA ADICIONAL

La detección del **100 %** de los defectos garantiza la comprobación de cada soldadura para que cumpla con nuestras exigentes normas.

5. BRAZO Y PLUMA MÁS RESISTENTES

El análisis de elementos finitos demuestra la eficiencia y la resistencia de carga de nuestro brazo y pluma, pero, aun así, vamos más allá para reducir la tensión en un **25 %**.

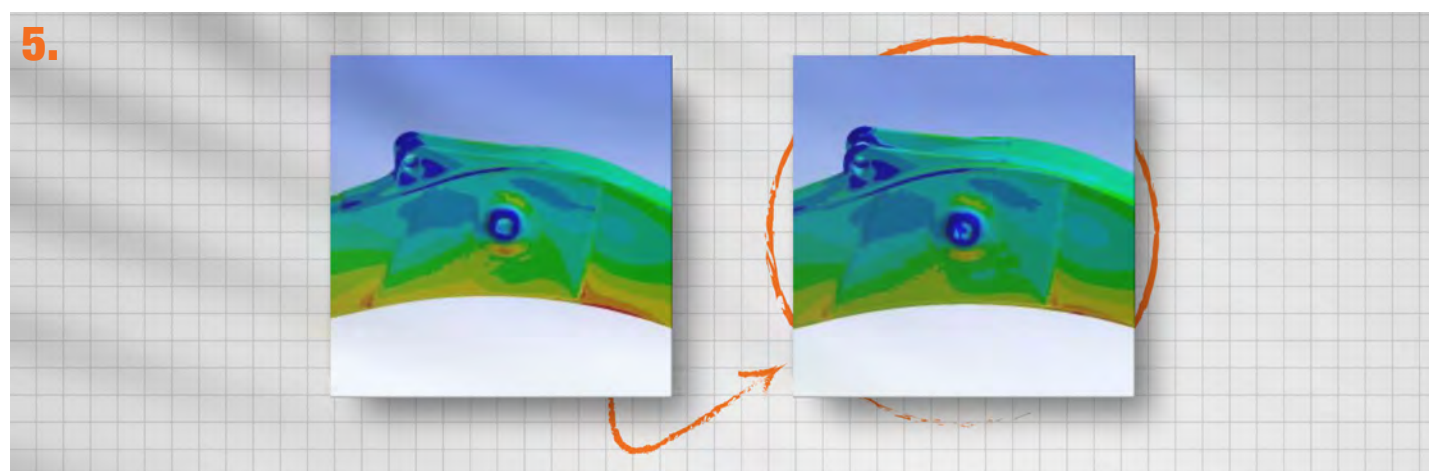
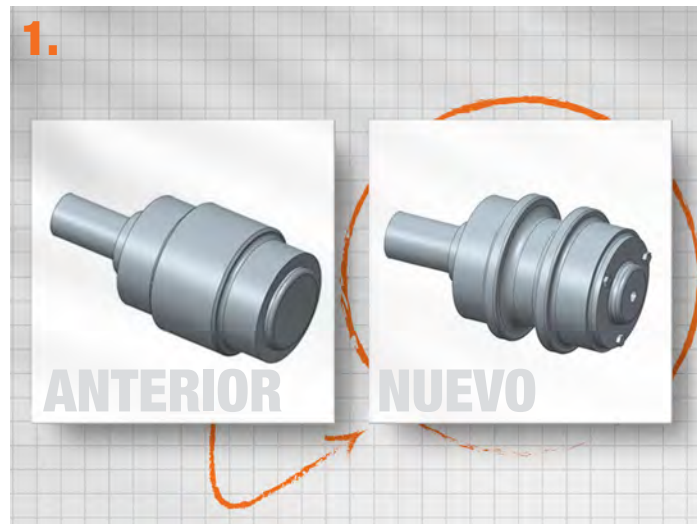
- Los apoyos frontal y posterior son de fundición para reducir la cantidad de soldaduras y aumentar la resistencia a la torsión.
- El pivote del cilindro central es de forja para reducir la tensión.
- El sistema electrohidráulico reduce las mangueras y las posibles vías de fuga para mejorar el rendimiento a largo plazo.

2. PROTECCIÓN ADICIONAL

Las vigas laterales, más profundas, proporcionan mayor resistencia a los impactos y facilitan la incorporación rápida de placas de impacto adicionales en caso necesario.

4. MAYOR ESTABILIDAD

El contrapeso del modelo 930F se ha aumentado en 300 kg hasta las 5,8 t.



ESTADÍSTICAS DE RENDIMIENTO



LA RESISTENCIA ES LO NUESTRO...

Con más de **50.000** excavadoras ya en funcionamiento en los entornos más difíciles del mundo, puede tener la confianza de que nuestras máquinas seguirán trabajando más intensamente, durante más tiempo.



« ¿POR QUÉ ELEGIR ENTRE POTENCIA Y EFICIENCIA SI PUEDE TENER AMBAS? »»



POTENCIA Y EFICIENCIA

DISEÑADA PARA MOVER MÁS, POR MENOS



DISEÑADA PARA MOVER MÁS, POR MENOS...

No hay necesidad de sacrificar el rendimiento de excavación para disfrutar de la máxima eficiencia en el combustible, ya que la nueva gama 30 - 33T le ofrece ambas cosas. Con un par mayor y más potencia a velocidades de motor menores, usted obtiene la potencia que desea y la eficiencia que necesita.



POTENCIA Y EFICIENCIA

1. MÁS POTENCIA REAL

Gracias a la tecnología VGT, los motores Cummins de seis cilindros proporcionan un 5 % de par adicional en comparación con el par alto a velocidades de motor bajas. La tecnología VGT permite al motor maximizar su potencia de salida generando menos ruido y usando menos combustible.

3. MÁS ALLÁ DE SUS EXPECTATIVAS

Cuando se trata de eficiencia, la gama 30 - 33T es más inteligente de lo que podría pensar. La tecnología de control anticipativo (*Feed Forward*) adapta el régimen del motor al manejo del operador y a la carga prevista para ofrecer un ahorro de combustible aún mayor.

4. IMPULSANDO SU RENDIMIENTO

- 20 % de aumento en el par de giro.
- 6 % más de potencia en el motor de desplazamiento.

2. AHORRE HASTA LA ÚLTIMA GOTA DE COMBUSTIBLE

Las funciones de punto muerto automático y apagado automático del motor permiten aprovechar hasta la última gota de combustible. Reducir el consumo improductivo le ahorra dinero y contribuye a proteger el medioambiente.

5. MUEVA MÁS POR MENOS

Con una reducción del consumo de combustible del 10 % y un aumento de la eficiencia del 5 % en comparación con la serie E, hemos cumplido nuestra promesa de mejorar continuamente el rendimiento.

1.



3.

CONTROL ANTICIPATIVO

EL OPERADOR ACCIONA EL MANDO DE CONTROL



CARGA PREVISTA DE LA MÁQUINA

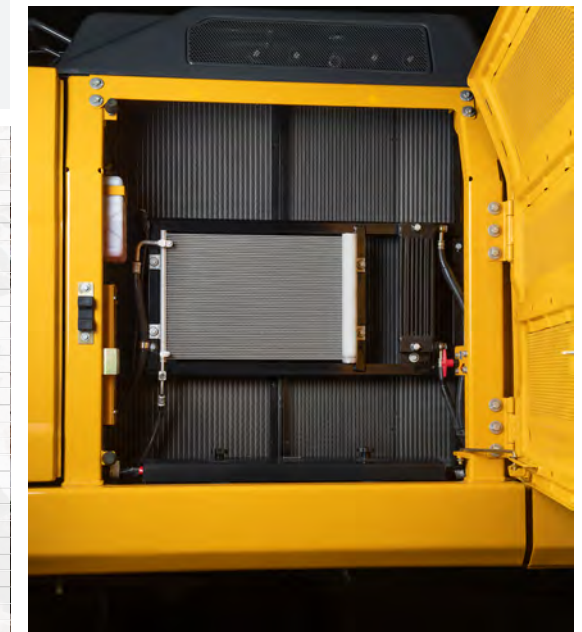
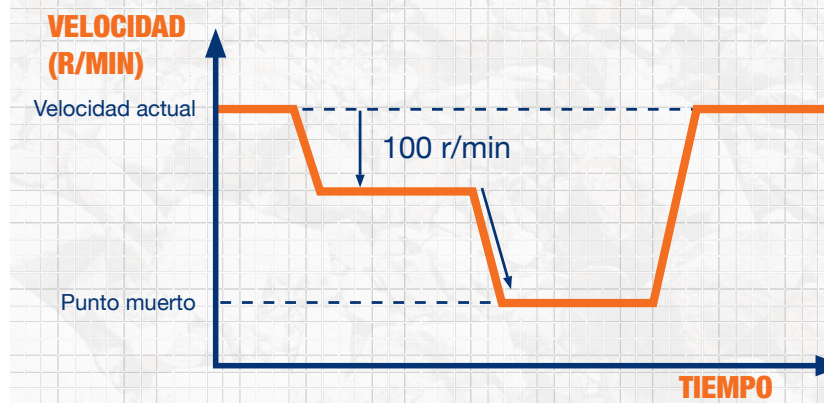
CORRECCIÓN DE COMBUSTIBLE AL MOTOR

LA VELOCIDAD DEL MOTOR CAE MENOS



RECUPERACIÓN DE VELOCIDAD MÁS BREVE

2.



ESTADÍSTICAS DE RENDIMIENTO

1.

+5%

DE PAR ADICIONAL

5.

+10%

MEJOR EN COMBUSTIBLE

5.

+20%

DE AUMENTO EN EL PAR DE GIRO

¿POR QUÉ HACER CONCESIONES?

La nueva gama 30 - 33T le deja hacer más con menor gasto y menor impacto medioambiental: no se conforme con menos.



« LAS MÁQUINAS MÁS AGUERRIDAS TAMBIÉN PUEDEN SER INTELIGENTES »»



INTELIGENCIA Y CONTROL

DISEÑADA PARA TRABAJAR MÁS INTELIGENTEMENTE



DISEÑADA PARA TRABAJAR MÁS INTELIGENTEMENTE

Los operadores inteligentes eligen máquinas inteligentes porque saben que su trabajo ya es lo bastante difícil. Y si se trata de inteligencia y control, la nueva gama 30 - 33T puede sorprenderle, ya que está repleta de funciones inteligentes que le harán más fácil la vida.



INTELIGENCIA Y CONTROL

1. ESCOJA SU MODO

Con tres modos de trabajo integrados, cada uno de ellos diseñado para adaptar la velocidad del motor, el caudal bombeo y la presión del sistema a la aplicación elegida, es fácil encontrar el equilibrio perfecto entre rendimiento y economía.

3. USE NUESTROS CEREBROS

Con un paquete de funciones inteligentes en sus manos, puede controlar las propiedades de su implemento desde la comodidad de la cabina. Es fácil:

- Control de caudal ajustable
- Control de presión ajustable
- 10 ajustes para implementos

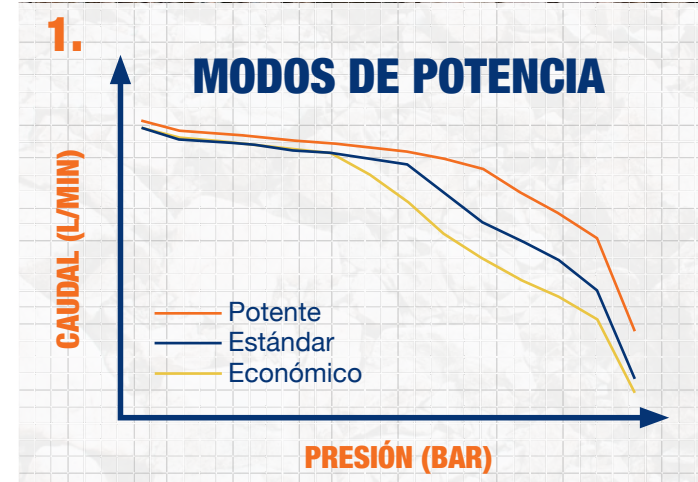
2. CONTROL ELECTROHIDRÁULICO

El vanguardista sistema totalmente electrohídrico de Kawasaki proporciona señales ultraveloces entre los mandos de control, las bombas y los bloques de válvulas para ofrecer precisión extrema y maximizar la potencia de motor disponible.

4. TRABAJE MÁS INTELIGENTEMENTE CON LA FLOTACIÓN DE LA PLUMA

Mejora el rendimiento y prolonga la vida de la herramienta al impedir una presión excesiva durante las aplicaciones de frenado.

Perfecta para trabajos de nivelación suave y excavación profunda, esta función inteligente reduce el consumo de combustible al permitir que la pluma caiga bajo su propia masa.



IDEAS INTELIGENTES EN ACCIÓN

La nueva gama 30 - 33T posee el equilibrio perfecto entre resistencia e inteligencia para que usted mantenga el control.

ESTADÍSTICAS DE RENDIMIENTO

1. **x10** AJUSTES PARA IMPLEMENTOS

2. **x3** MODOS DE POTENCIA ESPECÍFICOS

3. **-10%** DE REDUCCIÓN EN EL CONSUMO DE COMBUSTIBLE



« LOS DÍAS COMPLICADOS SE PASAN MÁS RÁPIDO CUANDO SE TRABAJA CON COMODIDAD »»

LIUGONG

COMODIDAD Y ERGONOMÍA

DISEÑO CENTRADO EN EL OPERADOR



DISEÑO CENTRADO EN EL OPERADOR

Suba a la espaciosa cabina y comprobará que ha sido diseñada por un equipo de profesionales que conoce muy bien cómo es el trabajo de los operadores. Hablando con ellos, escuchándolos y observando, nuestro equipo pasa casi tanto tiempo en la cabina como en el programa de diseño. ¿El resultado? Una de las cabinas más cómodas y ergonómicas posibles.



COMODIDAD Y ERGONOMÍA

1. CONTROL PERFECTO

- Desde los pedales antideslizantes colocados ergonómicamente hasta los mandos de control multifunción, el interior de la cabina es una lección magistral en diseño.
- Cada acción y cada movimiento requieren un esfuerzo mínimo por parte del operador.
- La flotación de la pluma, la velocidad de desplazamiento y los controles auxiliares son personalizables y se controlan con solo tocar un botón. ¡Puede hasta silenciar la música!

3. UN ASIENTO A SU MEDIDA

- Puesto que cada operador es diferente, ofrecemos una variedad de configuraciones de asientos y mandos de control para adaptarse a todo el mundo.
- Asiento de serie con suspensión mecánica.
 - Asiento de categoría confort con suspensión neumática y soporte lumbar ajustable.
 - Asiento de categoría *deluxe* con suspensión neumática, aire caliente, soporte lumbar ajustable y acolchado premium.

5. FUERA RUIDOS

La cabina y el sistema de aislamiento acústico de nuestra nueva serie F reducen el ruido en la cabina hasta en 3 dB.

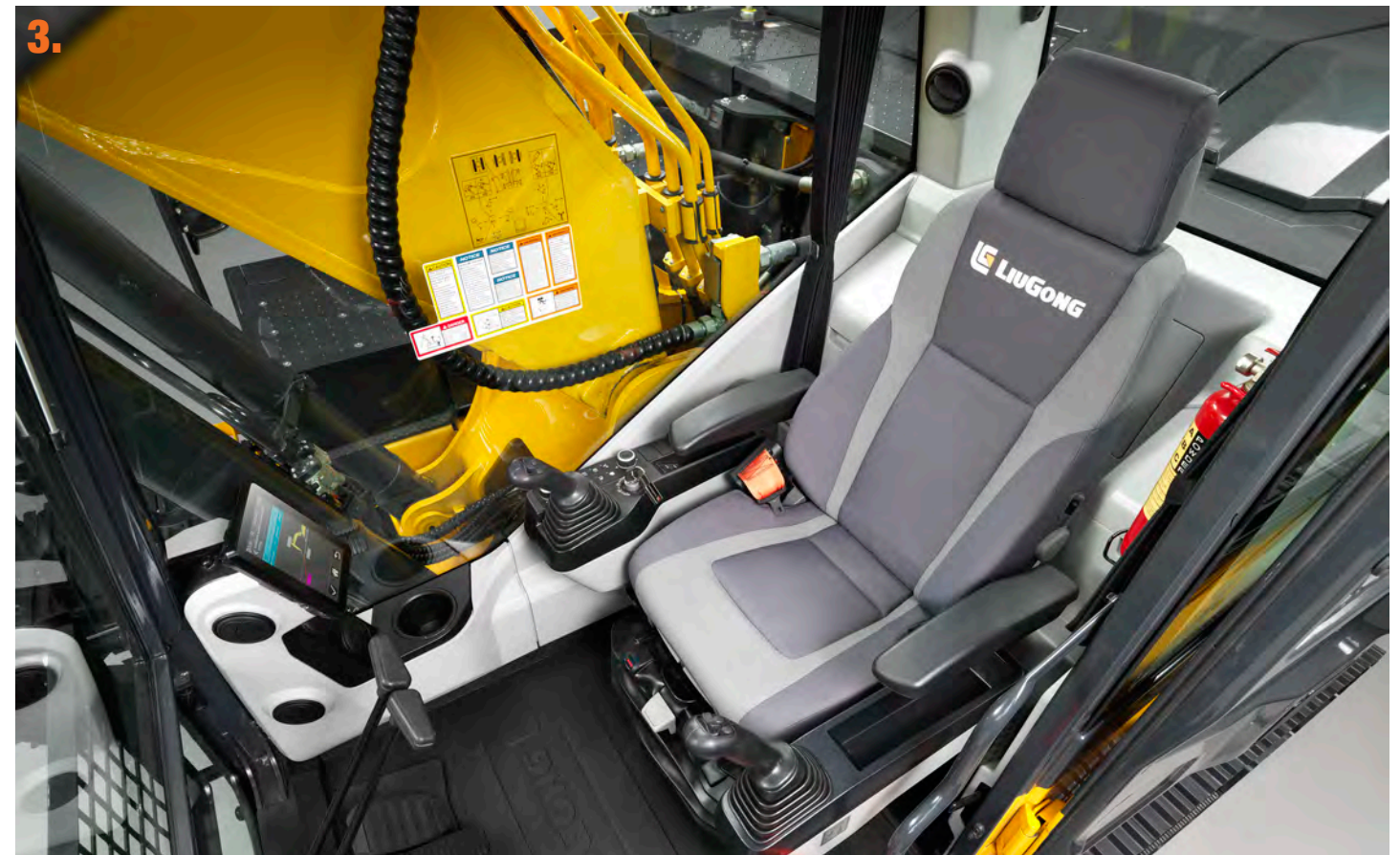
2. INTERFAZ INTUITIVA

Hemos diseñado la interfaz del operador para que sea aún más intuitiva y fácil de usar. La gran pantalla LCD a color de 8 pulgadas puede controlarse por vía táctil o mediante un mando de control de navegación giratorio convenientemente situado en el panel de control del reposabrazos.

4. SIÉNTASE COMO EN CASA

Nunca olvidamos que una máquina no es solo una herramienta, sino su hogar durante muchas horas del día (y la noche). Por eso, hemos incluido todos esos pequeños detalles que le harán sentir como en casa.

- Compartimento frío para comida y bebidas
- Gran compartimento y estante de almacenamiento
- Soporte para bebidas
- Soporte para móvil con puerto de carga de 12 V, puerto USB y puerto auxiliar



PERFECTAMENTE A SU MEDIDA

La nueva gama 30 - 33T le brinda el entorno de operación que usted diseñaría para sí mismo.

CUMPLE CON TODOS LOS REQUISITOS

- ✓ CONSOLA DE CONTROL LCD INTUITIVA
- ✓ TOTALMENTE PRESURIZADA (100 PA)
- ✓ VISIBILIDAD MEJORADA
- ✓ PALANCA DE OPERACIÓN PERSONALIZABLE
- ✓ DISPOSICIÓN ERGONÓMICA
- ✓ CONTROL AVANZADO DE TEMPERATURA Y AIRE ACONDICIONADO
- ✓ ASIENTO ULTRACÓMODO COMPLETAMENTE AJUSTABLE
- ✓ BAJO NIVEL DE RUIDO Y VIBRACIONES

« NOS PREGUNTAMOS CONSTANTEMENTE... CÓMO HACER NUESTRAS MÁQUINAS AÚN MÁS SEGURAS »»



SEGURIDAD Y VISIBILIDAD

DISEÑADA PARA PROTEGER



ACCESO MÁS SEGURO EN TODO EL PERÍMETRO

Estar a salvo en la cabina es importante, pero el estudio de los accidentes nos muestra que la mayoría de ellos tienen lugar fuera de la máquina. Hemos asumido el reto de hacer que sea aún más seguro estar cerca de nuestras máquinas.



SEGURIDAD Y VISIBILIDAD

1. MÁS PROTECCIÓN DONDE LA NECESITA

El sistema de protección al conductor proporciona aún más seguridad en las partes frontal y superior de la cabina, y resguarda al operador de la caída de rocas y escombros. La pantalla frontal cuenta con un diseño abisagrado que facilita su limpieza y mantenimiento.

2. CUIDADO CON EL ESCALÓN

- El nuevo canal de abordaje escalonado de 0,5 m de anchura con planchas antideslizantes hace que subir y bajar de la máquina sea más seguro.
- El compartimento del motor cuenta con una firme plataforma de acceso.
- Las barandillas o vallas integradas opcionales a izquierda y derecha de la plataforma superior aumentan la seguridad.

3. PARADA DE EMERGENCIA

El interruptor de parada de emergencia a nivel de suelo viene incorporado de serie.

4. POR SU SEGURIDAD, HÁGASE VER

Luz de trabajo led integrada de serie para disfrutar de una mejor visibilidad nocturna.

5. LA MEJOR VISIBILIDAD

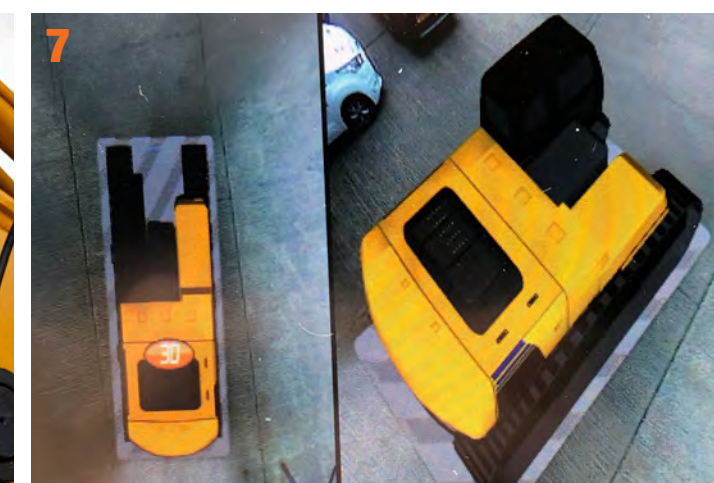
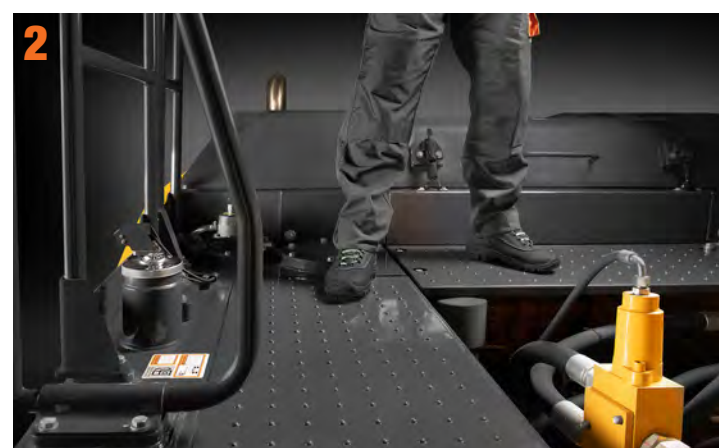
El diseño de nuestra cabina ofrece al operador la mejor visibilidad del área de operaciones desde cualquier ángulo. Ideas de diseño inteligentes como la integración de los escalones en la línea de la cabina mejoran la visibilidad en el lado derecho, proporcionando una vista de 180 grados.

6. ACCESO DE MANTENIMIENTO MÁS SEGURO

No hace falta subirse a la máquina: todos los puntos de mantenimiento diario, incluida la comprobación del nivel de aceite, son fácilmente accesibles desde abajo.

7. SIN PUNTOS CIEGOS

Con la cámara de 360 grados incorporada de serie en Europa, puede obtener una visión panorámica ininterrumpida de todos los ángulos alrededor de la máquina en la gran pantalla LCD.



MÁQUINAS DISEÑADAS PARA SER MEJORES

El equipo de diseño de LiuGong, galardonado con un premio Red Dot Award*, se está forjando rápidamente una gran reputación por la increíble visibilidad de sus máquinas. Cuando puede ver más, también puede hacer más, con seguridad tanto para usted como para las personas en torno a la máquina.

Con nuestros nuevos productos, hemos superado los límites y llevado la visibilidad otro paso más allá.

* Motoniveladora 4180D.



reddot design award

SU SEGURIDAD, NUESTRA PRIORIDAD

La nueva gama 30 - 33T posee el equilibrio perfecto entre resistencia e inteligencia para que usted mantenga el control.

¿ES POSIBLE QUE EL MANTENIMIENTO DIARIO SEA ASÍ DE SENCILLO? >>



TIEMPO DE ACTIVIDAD Y MANTENIMIENTO
DISEÑADA PARA FACILITAR EL SERVICIO Y EL MANTENIMIENTO



FÁCIL DE TENER Y FÁCIL DE MANTENER

Entendemos que, cuando su máquina no está trabajando, no está ganando. Para maximizar las horas productivas, hemos hecho a la nueva 30 - 33T aún más fácil de mantener, ayudándole a que cada segundo productivo cuente.



MANTENIMIENTO Y TIEMPO DE ACTIVIDAD

1. MANTENIMIENTO PLENAMENTE SINCRONIZADO

El mantenimiento debería ser sencillo, así que, para ahorrarle tiempo, se han sincronizado todos los ciclos de sustitución del filtro de aceite del motor.

2. ESPACIO PARA SU KIT

Hemos aumentado el espacio de almacenamiento tras la cabina y añadido una bandeja separadora para disponer cómodamente los elementos de su kit de mantenimiento, como pistolas de engrase y equipos de izado.

3. SIN RIESGOS: ACCESO A BAJA ALTURA

La comodidad y la seguridad no deberían ponerse nunca en segundo lugar.

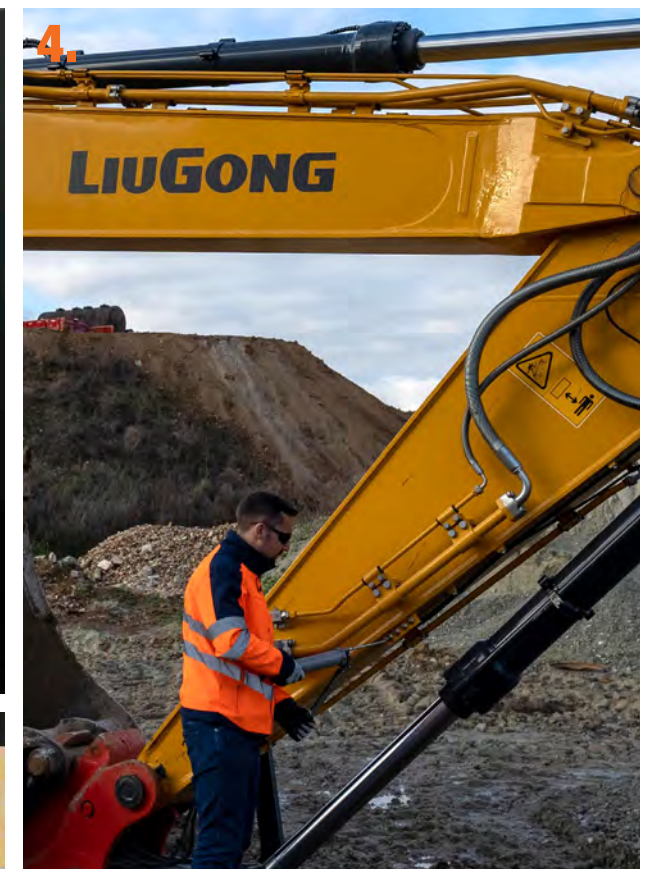
- La bomba de repostaje opcional de fácil acceso se guarda de forma segura tras la puerta de servicio.
- Todos los filtros están ubicados cerca de las puertas de servicio para permitir un acceso fácil y un mantenimiento rápido.
- Una segunda escalera de acceso tras la cabina proporciona acceso a la estructura superior para ofrecer más comodidad al operador.

4. MÁS RÁPIDO CADA DÍA

Al agrupar los puntos de engrase en la base de la pluma, la parte superior del brazo y el cojinete de giro, hacemos más rápido y fácil el mantenimiento diario. La línea de lubricación automática, opcional, le proporciona un fácil acceso a todos los puntos de lubricación desde un único lugar, ahorrándole aún más tiempo en el mantenimiento diario.

5. LUBRICANTE CON UNA VIDA ÚTIL DE 5.000 HORAS

El nuevo aceite hidráulico de larga duración reduce el coste total de la propiedad y ahorra tiempo de mantenimiento y servicio.



ESTADÍSTICAS DE RENDIMIENTO

1. **500 mm**
ESCALONES DE ACCESO ANCHOS

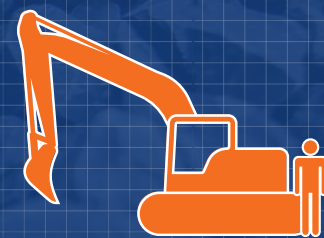
5. **5000 horas**

VIDA ÚTIL DEL ACEITE HIDRÁULICO

5. **-20%**

MENOS GASTOS DE MANTENIMIENTO

3.



MANTENIMIENTO A NIVEL DEL SUELO

ESPECIFICACIONES



PESO OPERATIVO

930F	31.600 kg
930FN	31.500 kg
933F	34.300 kg
933FN	34.200 kg

El peso operativo incluye refrigerante, lubricantes, depósito de combustible lleno, cabina, zapatas estándar, pluma, brazo, cucharón y operador (75 kg de peso).

Capacidad de cucharón 1,4 m³

SISTEMA HIDRÁULICO

Bomba principal

Tipo	Bomba variable con detección de carga
Caudal máximo	2 x 266 l/min

Ajustes de la válvula de seguridad

Implemento	34,3 MPa
Circuito de desplazamiento	34,3 MPa
Circuito de giro	32,4 MPa
Circuito piloto	3,5~3,9 MPa

Cilindros hidráulicos

Cilindro de pluma: calibre x carrera	∅ 140 x 1.342 mm
Cilindro de brazo: calibre x carrera	∅ 150 x 1.755 mm
Cilindro de cucharón: calibre x carrera	∅ 140 x 1.135 mm

SISTEMA ELÉCTRICO

Tensión del sistema	24 V
Baterías	2 x 12 V
Alternador	24 V, 70 A
Motor de arranque	24 V, 7,8 kW (24 V, 10,5 hp)

MOTOR

Categoría de emisiones	Fase V (UE)
Fabricante del motor	Cummins
Modelo del motor	B6.7
Aspiración	Turbo
Refrigeración de aire cargado	Refrigerador posterior
Transmisión del ventilador	Vel. variable con embrague de aceite de silicona
Desplazamiento	6,7 l
Velocidad nominal	2.000 r/min
Potencia neta (SAE J1349, ISO 9249)	161 kW (219 hp)
Potencia nominal (SAE J1995, ISO 14396)	173 kW (235 hp)
Par máximo	949 N·m a 1.500 r/min
Calibre x carrera	107 x 124 mm

TRANSMISIÓN Y FRENOS

Descripción

Motores de pistones axiales de 2 velocidades con frenos de disco en baño de aceite. Dirección controlada por dos palancas de mano con pedales.

Velocidad máx. de desplazamiento	Alta: 5,5 km/h Baja: 3,0 km/h
Capacidad de pendiente	35 grados/70 %
Tracción máxima	320 kN

SISTEMA DE GIRO

Descripción

Reductor planetario accionado por motor de pistones axiales de alto par y freno de disco en baño de aceite. El freno de estacionamiento de giro se restablece a los 5 segundos de que los controles del piloto vuelvan al punto muerto.

Velocidad de giro	10,3 r/min
Par de giro	126.000 N·m

CHASIS DE TRASLACIÓN

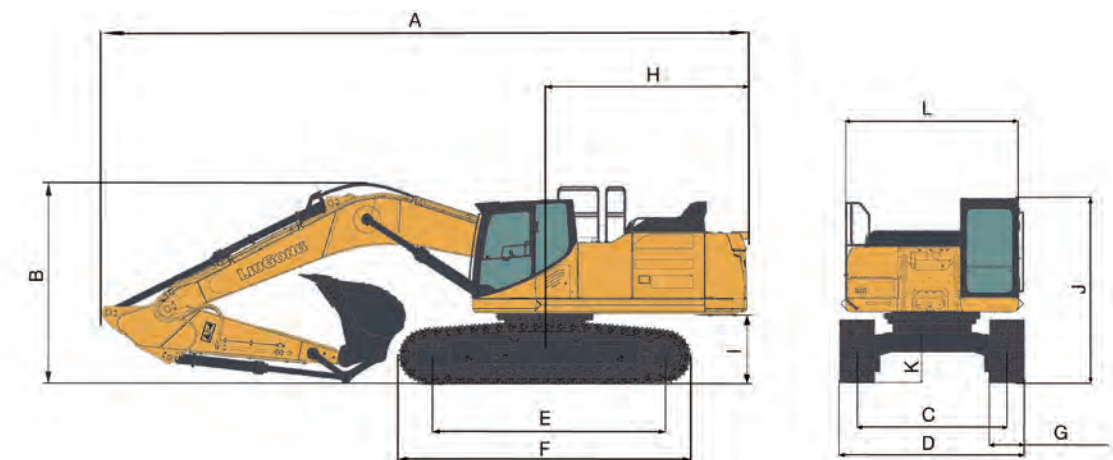
Zapatas a cada lado	930F 930FN 51 933F 933FN 49
Anchura de zapata, triple peine	600 mm
Rodillos inferiores a cada lado	9
Rodillos superiores a cada lado	2
	930F 930FN 203 mm
	933F 933FN 216 mm
Paso de la cadena	

CAPACIDADES DE SERVICIO

Depósito de combustible	520 l
Aceite del motor	23 l
Transmisión final (cada una)	2 x 9,5 l
Transmisión de giro	10,5 l
Sistema de refrigeración	35 l
Depósito hidráulico	195 l
Total sistema hidráulico	360 l
Depósito de DEF	65 l

RENDIMIENTO ACÚSTICO

Nivel de potencia acústica interior (ISO 6396)	69 dB(A)
Nivel de potencia acústica exterior (ISO 6395)	103 dB(A)



DIMENSIONES	930F 930FN	933F 933FN
Pluma	6.200 mm	
Opciones de brazo	3.050 mm	2.600 mm
A. Longitud de transporte	10.650 mm	
B. Altura de transporte (parte superior de pluma)	3.525 mm	
C. Anchura de vía	930F 933F 2.590 mm / 930FN 933FN 2.390 mm	
D. Anchura de chasis de traslación (zapatas de 600 mm)	930F 933F 3.190 mm / 930FN 933FN 2.990 mm	
E. Longitud entre ejes de rodillos	930F 930FN 4.010 mm / 933F 933FN 4.140 mm	
F. Longitud de oruga	930F 930FN 4.935 mm / 933F 933FN 5.075 mm	
G. Anchura de zapata	600 mm	
H. Radio de giro en cola	930F 930FN 3.233 mm / 933F 933FN 3.280 mm	
I. Distancia al suelo del contrapeso	1.250 mm	
J. Altura total de la cabina	3.175 mm	
Altura total de la cabina (con protección OPG)	3.310 mm	
Altura total de la cabina (con lámpara superior)	3.310 mm	
K. Distancia mínima al suelo	535 mm	
L. Anchura total de la estructura superior	3.163 mm / 2.995 mm	

DIMENSIONES DEL BRAZO

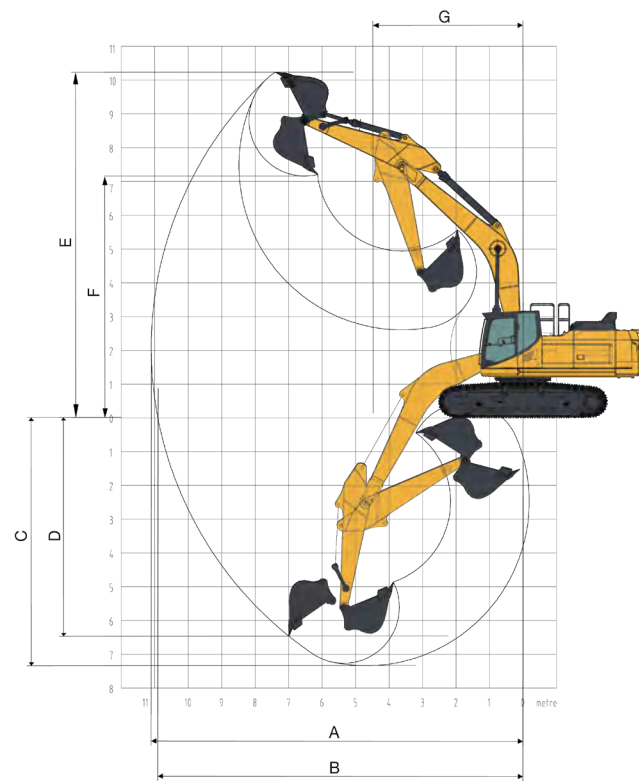
	930F 930FN	933F 933FN
Brazo	3.050 mm	2.600 mm
Longitud	4.224 mm	3.800 mm
Altura	1.016 mm	1.045 mm
Anchura	532 mm	532 mm
Peso	930F 930FN 1.720 kg / 933F 933FN 1.834 kg	

Cilindro, enganche y pasador incluidos.

DIMENSIONES DE LA PLUMA

	930F / 930FN	933F / 933FN
Pluma	6.200 mm	6.200 mm
Longitud	6.430 mm	6.430 mm
Altura	1.557 mm	1.557 mm
Anchura	942 mm	942 mm
Peso	2.839 kg	3.034 kg

Cilindro, conductos y pasador incluidos. Pasador del cilindro de pluma excluido.



ALCANCE DE TRABAJO		
Longitud de la pluma	6.200 mm	
Longitud del brazo	3.050 mm	2.600 mm
A. Alcance máx. de excavación	10.653 mm	10.250 mm
B. Alcance máx. de excavación en suelo	10.453 mm	10.032 mm
C. Profundidad máx. de excavación	7.300 mm	6.825 mm
D. Profundidad máx. de excavación en pared vertical	6.216 mm	5.450 mm
E. Altura máx. de corte	10.300 mm	10.007 mm
F. Altura máx. de descarga	7.265 mm	7.086 mm
G. Radio mín. de giro delantero	4.040 mm	
Profundidad máx. de excavación, nivel de 2,44 m	7.096 mm	6.590 mm
Elevación sobre el suelo	/	
Profundidad bajo el suelo	/	
Fuerza de excavación del cucharón (ISO)	203 kN	
Fuerza de excavación del brazo (ISO)	149 kN	165 kN
Capacidad del cucharón	1,4 m ³	
Radio de la punta del cucharón	1.671 mm	

PESOS DE LA MÁQUINA Y PRESIÓN SOBRE EL SUELO 930F			
Anchura de zapata	Peso operativo	Presión sobre el suelo	Anchura total
Pluma de 6,2 m; brazo de 3,05 m; cucharón de 1,4 m ³ ; contrapeso de 5.200 kg			
600 mm	31.600 kg	59,4 kPa	3.190 mm
700 mm	32.000 kg	52 kPa	3.190 mm
800 mm	32.400 kg	46 kPa	3.190 mm
900 mm	32.800 kg	41 kPa	3.190 mm

PESOS DE LA MÁQUINA Y PRESIÓN SOBRE EL SUELO 930FN			
Anchura de zapata	Peso operativo	Presión sobre el suelo	Anchura total
Pluma de 6,2 m; brazo de 3,05 m; cucharón de 1,4 m ³ ; contrapeso de 5.200 kg			
600 mm	31.500 kg	59,2 kPa	2.995 mm
700 mm	31.900 kg	51 kPa	2.995 mm
800 mm	32.300 kg	45 kPa	2.995 mm
900 mm	32.700 kg	40 kPa	2.995 mm

PESOS DE LA MÁQUINA Y PRESIÓN SOBRE EL SUELO 933F			
Anchura de zapata	Peso operativo	Presión sobre el suelo	Anchura total
Pluma de 6,2 m; brazo de 3,05 m; cucharón de 1,4 m ³ ; contrapeso de 6.700 kg			
600 mm	34.300 kg	62,7 kPa	3.190 mm
700 mm	34.700 kg	54 kPa	3.190 mm
800 mm	35.100 kg	48 kPa	3.190 mm
900 mm	35.500 kg	43 kPa	3.190 mm

PESOS DE LA MÁQUINA Y PRESIÓN SOBRE EL SUELO 933FN			
Anchura de zapata	Peso operativo	Presión sobre el suelo	Anchura total
Pluma de 6,2 m; brazo de 3,05 m; cucharón de 1,4 m ³ ; contrapeso de 6.700 kg			
600 mm	34.200 kg	62,5 kPa	2.995 mm
700 mm	34.600 kg	54 kPa	2.995 mm
800 mm	35.000 kg	48 kPa	2.995 mm
900 mm	35.400 kg	43 kPa	2.995 mm

GUÍA DE SELECCIÓN DE CUCHARÓN						
Tipo de cucharón	Capacidad	Anchura de corte	Peso	N.º de dientes	Pluma de 6,2 m	
					Brazo de 3,05 m	Brazo de 2,6 m
Tipo de tierra	/	/	/	/	/	/
Tipo general	1,4 m ³	1.445 mm	1.387 kg	5	C, D	/
Tipo general	1,6 m ³	1.560 mm	1.487,5 kg	5	/	C, D
Tipo de roca	/	/	/	/	/	/

Las recomendaciones se ofrecen a título orientativo, de acuerdo con las condiciones típicas de operación. Capacidad del cucharón según ISO 7451, material colmado con ángulo de reposo de 1:1.

Densidad máxima del material:
 A. 1.200-1.300 kg/m³: carbón, caliche, lutita
 B. 1.400-1.600 kg/m³: tierra húmeda y arcilla, caliza, arenisca
 C. 1.700-1.800 kg/m³: granito, arena húmeda, roca bien pulverizada
 D. 1.900 kg/m³: barro húmedo, mineral de hierro
 n. a. No aplicable

Capacidad de elevación en el extremo del brazo sin cucharón.

Para obtener la capacidad de elevación incluyendo el cucharón, debe restarse el peso de este (más el acoplamiento rápido, si lo hubiera).

Las capacidades de elevación asumen que la máquina se encuentra sobre una superficie de apoyo firme y uniforme.



Valores nominales en la parte frontal (Cf)



Valores nominales en la parte lateral (Cs)

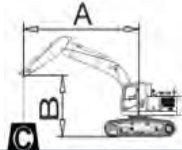
CAPACIDAD DE ELEVACIÓN

930F con zapatas de 600 mm, pluma de 6.200 mm y brazo de 3.050 mm

A: Radio de carga
B: Altura del punto de carga
C: Capacidad nominal de elevación
Cf: Cargas nominales en parte frontal
Cs: Cargas nominales en parte lateral o a 360°

Condiciones

Longitud de la pluma: 6.200 mm
Longitud del brazo: 3.050 mm
Zapatas: 600 mm
Cucharón: Ninguno
Contrapeso: 5.200 kg



B (m)	1,5		3		4,5		6		7,5		ALCANCE MÁX.		A (m)	
	Cf	Cs	Cf	Cs	Cf	Cs	Cf	Cs	Cf	Cs	Cf	Cs		
6,0	kg						*6.977	*6.977	*6.852	*6.852	*6.154	6.142	8,1	
20'	lb						*15.382	*15.382	*15.107	*15.107	*13.568	13.541	27,0'	
4,5	kg				*9.600	*9.600	*8.032	*8.032	*7.291	6.787	*6.045	5.464	8,7	
15'	lb				*21.164	*21.164	*17.708	*17.708	*16.075	14.962	*13.326	12.046	29,0'	
3,0	kg				*12.491	*12.491	*9.402	8.928	*7.980	6.602	*6.197	5.130	9,0	
10'	lb				*27.539	*27.539	*20.727	19.682	*17.594	14.554	*13.662	11.310	30,0'	
1,5	kg				*14.790	12.596	*10.677	8.589	*8.682	6.423	*6.981	5.058	9,0	
5'	lb				*32.607	27.770	*23.540	18.936	*19.141	14.161	*15.392	11.151	30,0'	
0	kg				*15.796	12.320	*11.514	8.377	*9.186	6.299	*7.505	5.157	8,8	
0'	lb				*34.825	27.162	*25.383	18.467	*20.251	13.887	*16.547	11.369	29,0'	
-1,5	kg	*8.654	*8.654	*12.956	*12.956	*15.766	12.284	*11.748	8.302	*9.291	6.258	*8.257	5.540	8,3
-5'	lb	*19.079	*19.079	*28.563	*28.563	*34.757	27.082	*25.899	18.303	*20.482	13.797	*18.203	12.215	27,0'
-3,0	kg	*15.061	*15.061	*20.740	*20.740	*14.851	12.404	*11.236	8.360		*8.582	6.344	7,5	
-10'	lb	*33.203	*33.203	*45.724	*45.724	*32.741	27.347	*24.772	18.430		*18.921	13.987	25,0'	
-4,5	kg			*17.371	*17.371	*12.713	12.692	*9.348	8.600		*8.879	8.262	6,2	
-15'	lb			*38.297	*38.297	*28.027	27.981	*20.610	18.959		*19.575	18.215	20,0'	

CAPACIDAD DE ELEVACIÓN

930F con zapatas de 700 mm, pluma de 6.200 mm y brazo de 3.050 mm

A: Radio de carga
B: Altura del punto de carga
C: Capacidad nominal de elevación
Cf: Cargas nominales en parte frontal
Cs: Cargas nominales en parte lateral o a 360°

Condiciones

Longitud de la pluma: 6.200 mm
Longitud del brazo: 3.050 mm
Zapatas: 700 mm
Cucharón: Ninguno
Contrapeso: 5.200 kg



B (m)	1,5 m		3 m		4,5 m		6 m		7,5		ALCANCE MÁX.		A (m)	
	Cf	Cs	Cf	Cs	Cf	Cs	Cf	Cs	Cf	Cs	Cf	Cs		
6,0	kg						*6.977	*6.977	*6.852	*6.852	*6.154	*6.154	8,1	
20'	lb						*15.382	*15.382	*15.107	*15.107	*13.568	*13.568	27,0'	
4,5	kg				*9.600	*9.600	*8.032	*8.032	*7.291	6.905	*6.045	5.563	8,7	
15'	lb				*21.164	*21.164	*17.708	*17.708	*16.075	15.223	*13.326	12.264	29,0'	
3,0	kg				*12.491	*12.491	*9.402	9.083	*7.980	6.720	*6.197	5.225	9,0	
10'	lb				*27.539	*27.539	*20.727	20.026	*17.594	14.815	*13.662	11.520	30,0'	
1,5	kg				*14.790	12.825	*10.677	8.745	*8.682	6.542	*6.981	5.153	9,0	
5'	lb				*32.607	28.275	*23.540	19.280	*19.141	14.422	*15.392	11.361	30,0'	
0	kg				*15.796	12.549	*11.514	8.532	*9.186	6.417	*7.505	5.255	8,8	
0'	lb				*34.825	27.666	*25.383	18.811	*20.251	14.147	*16.547	11.585	29,0'	
-1,5	kg	*8.654	*8.654	*12.956	*12.956	*15.766	12.513	*11.748	8.458	*9.291	6.376	*8.257	5.645	8,3
-5'	lb	*19.079	*19.079	*28.563	*28.563	*34.757	27.587	*25.899	18.647	*20.482	14.057	*18.203	12.445	27,0'
-3,0	kg	*15.061	*15.061	*20.740	*20.740	*14.851	12.633	*11.236	8.515		*8.582	6.463	7,5	
-10'	lb	*33.203	*33.203	*45.724	*45.724	*32.741	27.851	*24.772	18.773		*18.921	14.248	25,0'	
-4,5	kg			*17.371	*17.371	*12.713	*12.713	*9.348	8.756		*8.879	8.412	6,2	
-15'	lb			*38.297	*38.297	*28.027	*28.027	*20.610	19.303		*19.575	18.544	20,0'	

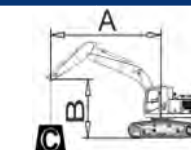
CAPACIDAD DE ELEVACIÓN

930F con zapatas de 600 mm, pluma de 6.200 mm y brazo de 2.600 mm

A: Radio de carga
B: Altura del punto de carga
C: Capacidad nominal de elevación
Cf: Cargas nominales en parte frontal
Cs: Cargas nominales en parte lateral o a 360°

Condiciones

Longitud de la pluma: 6.200 mm
Longitud del brazo: 2.600 mm
Zapatas: 600 mm
Cucharón: Ninguno
Contrapeso: 5.200 kg

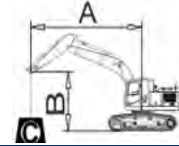


B (m)	3		4,5		6		7,5		ALCANCE MÁX.		A (m)	
	Cf	Cs	Cf	Cs	Cf	Cs	Cf	Cs	Cf	Cs		
6,0 m	kg				*7.558	*7.558	*7.388	6.842	*7.407	6.702	7,6	
20'	lb				*16.661	*16.661	*16.289	15.084	*16.330	14.775	25,0'	
4,5 m	kg			*10.492	*10.492	*8.557	*8.557	*7.700	6.737	*7.551	5.920	8,2
15'	lb			*23.131	*23.131	*18.864	*18.864	*16.976	14.852	*16.646	13.052	27,0'
3,0 m	kg			*13.310	12.974	*9.844	8.829	*8.307	6.562	*7.277	5.446	8,6
10'	lb			*29.343	28.604	*21.703	19.465	*18.314	14.467	*16.044	12.007	28,0'
1,5 m	kg			*15.261	12.404	*10.985	8.511	*8.916	6.398	*8.031	5.369	8,6
5'	lb			*33.645	27.345	*24.218	18.763	*19.657	14.106	*17.706	11.836	28,0'
0	kg			*15.836	12.229	*11.644	8.333	*9.299	6.296	*8.319	5.485	8,4
0'	lb			*34.912	26.959	*25.671	18.371	*20.501	13.881	*18.341	12.093	28,0'
-1,5 m	kg	*13.578	*13.578	*15.485	12.261	*11.677	8.299	*9.212	6.292	*8.777	6.012	7,8
-5'	lb	*29.934	*29.934	*34.139	27.031	*25.743	18.297	*20.308	13.872	*19.350	13.254	26,0'
-3,0 m	kg	*19.284	*19.284	*14.277	12.439	*10.883	8.410			*9.182	7.088	6,9
-10'	lb	*42.515	*42.515	*31.475	27.424	*23.992	18.540			*20.243	15.626	23,0'
-4,5 m	kg	*15.525	*15.525	*11.627	*11.627					*9.318	*9.318	5,5
-15'	lb	*34.226	*34.226	*25.634	*25.634					*20.543	*20.543	18,0'

CAPACIDAD DE ELEVACIÓN
930F con zapatas de 700 mm, pluma de 6.200 mm y brazo de 2.600 mm
Condiciones

A: Radio de carga
 B: Altura del punto de carga
 C: Capacidad nominal de elevación
 Cf: Cargas nominales en parte frontal
 Cs: Cargas nominales en parte lateral o a 360°

Longitud de la pluma: 6.200 mm
 Longitud del brazo: 2.600 mm
 Zapatas: 700 mm
 Cucharón: Ninguno
 Contrapeso: 5.200 kg

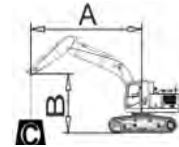


B (m)	3		4,5		6		7,5		ALCANCE MÁX.		A (m)	
	Cf	Cs	Cf	Cs	Cf	Cs	Cf	Cs	Cf	Cs		
6,0	kg				*7.558	*7.558	*7.388	6.960	*7.407	6.818	7,6	
20'	lb				*16.661	*16.661	*16.289	15.344	*16.330	15.032	25,0'	
4,5	kg		*10.492	*10.492	*8.557	*8.557	*7.700	6.855	*7.551	6.027	8,2	
15'	lb		*23.131	*23.131	*18.864	*18.864	*16.976	15.113	*16.646	13.286	27,0'	
3,0	kg		*13.310	13.203	*9.844	8.985	*8.307	6.680	*7.277	5.547	8,6	
10'	lb		*29.343	29.108	*21.703	19.809	*18.314	14.728	*16.044	12.228	28,0'	
1,5	kg		*15.261	12.633	*10.985	8.667	*8.916	6.516	*8.031	5.469	8,6	
5'	lb		*33.645	27.850	*24.218	19.107	*19.657	14.366	*17.706	12.057	28,0'	
0	kg		*15.836	12.457	*11.644	8.489	*9.299	6.414	*8.319	5.589	8,4	
0'	lb		*34.912	27.464	*25.671	18.714	*20.501	14.141	*18.341	12.321	28,0'	
-1,5	kg	*13.578	*13.578	*15.485	12.490	*11.677	8.455	*9.212	6.410	*8.777	6,125	7,8
-5'	lb	*29.934	*29.934	*34.139	27.535	*25.743	18.640	*20.308	14.132	*19.350	13.503	26,0'
-3,0	kg	*19.284	*19.284	*14.277	12.668	*10.883	8.566		*9.182	7.219	6,9	
-10'	lb	*42.515	*42.515	*31.475	27.929	*23.992	18.884		*20.243	15.914	23,0'	
-4,5	kg	*15.525	*15.525	*11.627	*11.627				*9.318	*9.318	5,5	
-15'	lb	*34.226	*34.226	*25.634	*25.634				*20.543	*20.543	18,0'	

CAPACIDAD DE ELEVACIÓN
933F con zapatas de 600 mm, pluma de 6.200 mm y brazo de 3.050 mm
Condiciones

A: Radio de carga
 B: Altura del punto de carga
 C: Capacidad nominal de elevación
 Cf: Cargas nominales en parte frontal
 Cs: Cargas nominales en parte lateral o a 360°

Longitud de la pluma: 6.200 mm
 Longitud del brazo: 3.050 mm
 Zapatas: 600 mm
 Cucharón: Ninguno
 Contrapeso: 6.700 kg

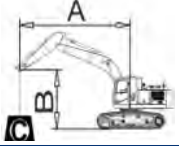


B (m)	1,5		3		4,5		6		7,5		ALCANCE MÁX.		A (m)	
	Cf	Cs	Cf	Cs	Cf	Cs	Cf	Cs	Cf	Cs	Cf	Cs		
6,0	kg						*6.977	*6.977	*6.852	*6.852	*6.154	*6.154	8,1	
20'	lb						*15.382	*15.382	*15.107	*15.107	*13.568	*13.568	27,0'	
4,5	kg				*9.600	*9.600	*8.032	*8.032	*7.291	7.230	*6.045	5.835	8,7	
15'	lb				*21.164	*21.164	*17.708	*17.708	*16.075	15.939	*13.326	12.864	29,0'	
3,0	kg				*12.491	*12.491	*9.402	*9.402	*7.980	7.045	*6.197	5.487	9,0	
10'	lb				*27.539	*27.539	*20.727	*20.727	*17.594	15.532	*13.662	12.097	30,0'	
1,5	kg				*14.790	13.455	*10.677	9.174	*8.682	6.867	*6.981	5.415	9,0	
5'	lb				*32.607	29.662	*23.540	20.225	*19.141	15.139	*15.392	11.938	30,0'	
0	kg				*15.796	13.179	*11.514	8.961	*9.186	6.742	*7.505	5.523	8,8	
0'	lb				*34.825	29.054	*25.383	19.756	*20.251	14.864	*16.547	12.177	29,0'	
-1,5	kg	*8.654	*8.654	*12.956	*12.956	*15.766	13.143	*11.748	8.887	*9.291	6.701	*8.257	5.933	8,3
-5'	lb	*19.079	*19.079	*28.563	*28.563	*34.757	28.974	*25.899	19.592	*20.482	14.774	*18.203	13.080	27,0'
-3,0	kg	*15.061	*15.061	*20.740	*20.740	*14.851	13.262	*11.236	8.944			*8.582	6.788	7,5
-10'	lb	*33.203	*33.203	*45.724	*45.724	*32.741	29.239	*24.772	19.718			*18.921	14.964	25,0'
-4,5	kg			*17.371	*17.371	*12.713	*12.713	*9.348	9.184			*8.879	8.823	6,2
-15'	lb			*38.297	*38.297	*28.027	*28.027	*20.610	20.248			*19.575	19.451	20,0'

CAPACIDAD DE ELEVACIÓN
933F con zapatas de 700 mm, pluma de 6.200 mm y brazo de 3.050 mm
Condiciones

A: Radio de carga
 B: Altura del punto de carga
 C: Capacidad nominal de elevación
 Cf: Cargas nominales en parte frontal
 Cs: Cargas nominales en parte lateral o a 360°

Longitud de la pluma: 6.200 mm
 Longitud del brazo: 3.050 mm
 Zapatas: 700 mm
 Cucharón: Ninguno
 Contrapeso: 6.700 kg

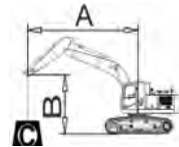


B (m)	1,5		3		4,5		6		7,5		ALCANCE MÁX.		A (m)	
	Cf	Cs	Cf	Cs	Cf	Cs	Cf	Cs	Cf	Cs	Cf	Cs		
6,0	kg						*6.977	*6.977	*6.852	*6.852	*6.154	*6.154	8,1	
20'	lb						*15.382	*15.382	*15.107	*15.107	*13.568	*13.568	27,0'	
4,5	kg				*9.600	*9.600	*8.032	*8.032	*7.291	*7.291	*6.045	5.934	8,7	
15'	lb				*21.164	*21.164	*17.708	*17.708	*16.075	*16.075	*13.326	13.083	29,0'	
3,0	kg				*12.491	*12.491	*9.402	*9.402	*7.980	7.163	*6.197	5.582	9,0	
10'	lb				*27.539	*27.539	*20.727	*20.727	*17.594	15.792	*13.662	12.307	30,0'	
1,5	kg				*14.790	13.683	*10.677	9.330	*8.682	6.985	*6.981	5.510	9,0	
5'	lb				*32.607	30.167	*23.540	20.569	*19.141	15.399	*15.392	12.148	30,0'	
0	kg				*15.796	13.407	*11.514	9.117	*9.186	6.860	*7.505	5.621	8,8	
0'	lb				*34.825	29.558	*25.383	20.100	*20.251	15.125	*16.547	12.393	29,0'	
-1,5	kg	*8.654	*8.654	*12.956	*12.956	*15.766	13.371	*11.748	9.043	*9.291	6.820	*8.257	6.038	8,3
-5'	lb	*19.079	*19.079	*28.563	*28.563	*34.757	29.479	*25.899	19.936	*20.482	15.034	*18.203	13.311	27,0'
-3,0	kg	*15.061	*15.061	*20.740	*20.740	*14.851	13.491	*11.236	9.100			*8.582	6.906	7,5
-10'	lb	*33.203	*33.203	*45.724	*45.724	*32.741	29.743	*24.772	20.062			*18.921	15.225	25,0'
-4,5	kg			*17.371	*17.371	*12.713	*12.713	*9.348	9.340			*8.879	*8.879	6,2
-15'	lb			*38.297	*38.297	*28.027	*28.027	*20.610	20.592			*19.575	*19.575	20,0'

CAPACIDAD DE ELEVACIÓN
933F con zapatas de 600 mm, pluma de 6.200 mm y brazo de 2.600 mm
Condiciones

A: Radio de carga
 B: Altura del punto de carga
 C: Capacidad nominal de elevación
 Cf: Cargas nominales en parte frontal
 Cs: Cargas nominales en parte lateral o a 360°

Longitud de la pluma: 6.200 mm
 Longitud del brazo: 2.600 mm
 Zapatas: 600 mm
 Cucharón: Ninguno
 Contrapeso: 6.700 kg

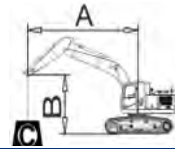


B (m)	3		4,5		6		7,5		ALCANCE MÁX.		A (m)		
	Cf	Cs	Cf	Cs	Cf	Cs	Cf	Cs	Cf	Cs			
6,0	kg						*7.558	*7.558	*7.388	7.285	*7.407	7.138	7,6
20'	lb						*16.661	*16.661	*16.289	16.061	*16.330	15.737	25,0'
4,5	kg				*10.492	*10.492	*8.557	*8.557	*7.700	7.180	*7.551	6.319	8,2
15'	lb				*23.131	*23.131	*18.864	*18.864	*16.976	15.829	*16.646	13.930	27,0'
3,0	kg				*13.310	*13.310	*9.844	9.414	*8.307	7.006	*7.277	5.823	8,6
10'	lb				*29.343	*29.343	*21.703	20.754	*18.314	15.445	*16.044	12.837	28,0'
1,5	kg				*15.261	13.262	*10.985	9.095	*8.916	6.842	*8.031	5.745	8,6
5'	lb				*33.645	29.238	*24.218	20.052	*19.657	15.083	*17.706	12.666	28,0'
0	kg				*15.836	13.087	*11.644	8.917	*9.299	6.740	*8.319	5.872	8,4
0'	lb				*34.912	28.851	*25.671	19.659	*20.501	14.858	*18.341	12.947	28,0'
-1,5	kg	*13.578	*13.578	*15.485	13.119	*11.677	8.884	*9.212	6.735	*8.777	6.435	7,8	
-5'	lb	*29.934	*29.934	*34.139	28.923	*25.743	19.585	*20.308	14.849	*19.350	14.186	26,0'	
-3,0	kg	*19.284	*19.284	*14.277	13.298	*10.883	8.994				*9.182	7.579	6,9
-10'	lb	*42.515	*42.515	*31.475	29.316	*23.992	19.829				*20.243	16.708	23,0'
-4,5	kg	*15.525	*15.525	*11.627	*11.627						*9.318	*9.318	5,5
-15'	lb	*34.226	*34.226	*25.634	*25.634						*20.543	*20.543	18,0'

CAPACIDAD DE ELEVACIÓN
933F con zapatas de 700 mm, pluma de 6.200 mm y brazo de 2.600 mm
Condiciones

A: Radio de carga
 B: Altura del punto de carga
 C: Capacidad nominal de elevación
 Cf: Cargas nominales en parte frontal
 Cs: Cargas nominales en parte lateral o a 360°

Longitud de la pluma: 6.200 mm
 Longitud del brazo: 2.600 mm
 Zapatas: 700 mm
 Cucharón: Ninguno
 Contrapeso: 6.700 kg

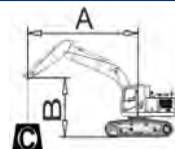


B (m)	3		4,5		6		7,5		ALCANCE MÁX.		A (m)	
	Cf	Cs	Cf	Cs	Cf	Cs	Cf	Cs	Cf	Cs		
6,0	kg				*7.558	*7.558	*7.388	*7.388	*7.407	7.254	7,6	
20'	lb				*16.661	*16.661	*16.289	*16.289	*16.330	15.993	25,0'	
4,5	kg			*10.492	*10.492	*8.557	*8.557	*7.700	7.298	*7.551	6.425	8,2
15'	lb			*23.131	*23.131	*18.864	*18.864	*16.976	16.090	*16.646	14.164	27,0'
3,0	kg			*13.310	*13.310	*9.844	9.570	*8.307	7.124	*7.277	5.923	8,6
10'	lb			*29.343	*29.343	*21.703	21.098	*18.314	15.705	*16.044	13.058	28,0'
1,5	kg			*15.261	13.491	*10.985	9.251	*8.916	6.960	*8.031	5.846	8,6
5'	lb			*33.645	29.742	*24.218	20.396	*19.657	15.344	*17.706	12.887	28,0'
0	kg			*15.836	13.316	*11.644	9.073	*9.299	6.858	*8.319	5.976	8,4
0'	lb			*34.912	29.356	*25.671	20.003	*20.501	15.119	*18.341	13.174	28,0'
-1,5	kg	*13.578	*13.578	*15.485	13.348	*11.677	9.040	*9.212	6.854	*8.777	6.548	7,8
-5'	lb	*29.934	*29.934	*34.139	29.427	*25.743	19.929	*20.308	15.110	*19.350	14.435	26,0'
-3,0	kg	*19.284	*19.284	*14.277	13.526	*10.883	9.150			*9.182	7.709	6,9
-10'	lb	*42.515	*42.515	*31.475	29.821	*23.992	20.173			*20.243	16.996	23,0'
-4,5	kg	*15.525	*15.525	*11.627	*11.627					*9.318	*9.318	5,5
-15'	lb	*34.226	*34.226	*25.634	*25.634					*20.543	*20.543	18,0'

CAPACIDAD DE ELEVACIÓN
930FN con zapatas de 600 mm, pluma de 6.200 mm y brazo de 3.050 mm
Condiciones

A: Radio de carga
 B: Altura del punto de carga
 C: Capacidad nominal de elevación
 Cf: Cargas nominales en parte frontal
 Cs: Cargas nominales en parte lateral o a 360°

Longitud de la pluma: 6.200 mm
 Longitud del brazo: 3.050 mm
 Zapatas: 600 mm
 Cucharón: Ninguno
 Contrapeso: 5.200 kg



B (m)	1,5		3		4,5		6		7,5		ALCANCE MÁX.		A (m)	
	Cf	Cs	Cf	Cs	Cf	Cs	Cf	Cs	Cf	Cs	Cf	Cs		
6,0	kg						*6.977	*6.977	*6.852	6.422	*6.154	5.702	8,1	
20'	lb						*15.382	*15.382	*15.107	14.158	*13.568	12.572	27,0'	
4,5	kg					*9.600	*9.600	*8.032	*8.032	*7.291	6.295	*6.045	5.068	8,7
15'	lb					*21.164	*21.164	*17.708	*17.708	*16.075	13.878	*13.326	11.174	29,0'
3,0	kg					*12.491	12.112	*9.402	8.238	*7.980	6.113	*6.197	4.754	9,0
10'	lb					*27.539	26.702	*20.727	18.161	*17.594	13.477	*13.662	10.482	30,0'
1,5	kg					*14.790	11.483	*10.677	7.907	*8.682	5.938	*6.981	4.683	9,0
5'	lb					*32.607	25.315	*23.540	17.431	*19.141	13.090	*15.392	10.324	30,0'
0	kg					*15.796	11.215	*11.514	7.698	*9.186	5.815	*7.505	4.771	8,8
0'	lb					*34.825	24.725	*25.383	16.972	*20.251	12.820	*16.547	10.518	29,0'
-1,5	kg	*8.654	*8.654	*12.956	*12.956	*15.766	11.180	*11.748	7.625	*9.291	5.775	*8.257	5.122	8,3
-5'	lb	*19.079	*19.079	*28.563	*28.563	*34.757	24.648	*25.899	16.811	*20.482	12.731	*18.203	11.291	27,0'
-3,0	kg	*15.061	*15.061	*20.740	*20.740	*14.851	11.296	*11.236	7.682			*8.582	5.860	7,5
-10'	lb	*33.203	*33.203	*45.724	*45.724	*32.741	24.904	*24.772	16.935			*18.921	12.919	25,0'
-4,5	kg			*17.371	*17.371	*12.713	11.575	*9.348	7.917			*8.879	7.613	6,2
-15'	lb			*38.297	*38.297	*28.027	25.519	*20.610	17.453			*19.575	16.784	20,0'

CAPACIDAD DE ELEVACIÓN
930FN con zapatas de 700 mm, pluma de 6.200 mm y brazo de 3.050 mm
Condiciones

A: Radio de carga
 B: Altura del punto de carga
 C: Capacidad nominal de elevación
 Cf: Cargas nominales en parte frontal
 Cs: Cargas nominales en parte lateral o a 360°

Longitud de la pluma: 6.200 mm
 Longitud del brazo: 3.050 mm
 Zapatas: 700 mm
 Cucharón: Ninguno
 Contrapeso: 5.200 kg



B (m)	1,5 m		3 m		4,5 m		6 m		7,5		ALCANCE MÁX.		A (m)	
	Cf	Cs	Cf	Cs	Cf	Cs	Cf	Cs	Cf	Cs	Cf	Cs		
6,0	kg						*6.977	*6.977	*6.852	6.534	*6.154	5.804	8,1	
20'	lb						*15.382	*15.382	*15.107	14.404	*13.568	12.796	27,0'	
4,5	kg					*9.600	*9.600	*8.032	*8.032	*7.291	6.407	*6.045	5.162	8,7
15'	lb					*21.164	*21.164	*17.708	*17.708	*16.075	14.124	*13.326	11.380	29,0'
3,0	kg					*12.491	12.325	*9.402	8.384	*7.980	6.225	*6.197	4.844	9,0
10'	lb					*27.539	27.171	*20.727	18.484	*17.594	13.723	*13.662	10.680	30,0'
1,5	kg					*14.790	11.696	*10.677	8.053	*8.682	6.049	*6.981	4.773	9,0
5'	lb					*32.607	25.784	*23.540	17.754	*19.141	13.336	*15.392	10.523	30,0'
0	kg					*15.796	11.428	*11.514	7.845	*9.186	5.927	*7.505	4.863	8,8
0'	lb					*34.825	25.194	*25.383	17.295	*20.251	13.066	*16.547	10.722	29,0'
-1,5	kg	*8.654	*8.654	*12.956	*12.956	*15.766	11.393	*11.748	7.772	*9.291	5.886	*8.257	5.221	8,3
-5'	lb	*19.079	*19.079	*28.563	*28.563	*34.757	25.117	*25.899	17.134	*20.482	12.977	*18.203	11.510	27,0'
-3,0	kg	*15.061	*15.061	*20.740	*20.740	*14.851	11.509	*11.236	7.828			*8.582	5.971	7,5
-10'	lb	*33.203	*33.203	*45.724	*45.724	*32.741	25.373	*24.772	17.258			*18.921	13.165	25,0'
-4,5	kg			*17.371	*17.371	*12.713	11.788	*9.348	8.063			*8.879	7.754	6,2
-15'	lb			*38.297	*38.297	*28.027	25.988	*20.610	17.776			*19.575	17.094	20,0'

CAPACIDAD DE ELEVACIÓN
930FN con zapatas de 600 mm, pluma de 6.200 mm y brazo de 2.600 mm
Condiciones

A: Radio de carga
 B: Altura del punto de carga
 C: Capacidad nominal de elevación
 Cf: Cargas nominales en parte frontal
 Cs: Cargas nominales en parte lateral o a 360°

Longitud de la pluma: 6.200 mm
 Longitud del brazo: 2.600 mm
 Zapatas: 600 mm
 Cucharón: Ninguno
 Contrapeso: 5.200 kg



B (m)	3		4,5		6		7,5		ALCANCE MÁX.		A (m)			
	Cf	Cs	Cf	Cs	Cf	Cs	Cf	Cs	Cf	Cs				
6,0 m	kg						*7.558	*7.558	*7.388	6.349	*7.407	6.219	7,6	
20'	lb						*16.661	*16.661	*16.289	13.998	*16.330	13.711	25,0'	
4,5 m	kg					*10.492	*10.492	*8.557	8.517	*7.700	6.246	*7.551	5.490	8,2
15'	lb					*23.131	*23.131	*18.864	18.777	*16.976	13.770	*16.646	12.104	27,0'
3,0 m	kg					*13.310	11.849	*9.844	8.142	*8.307	6.074	*7.277	5.046	8,6
10'	lb					*29.343	26.123	*21.703	17.949	*18.314	13.391	*16.044	11.124	28,0'
1,5 m	kg					*15.261	11.296	*10.985	7.830	*8.916	5.913	*8.031	4.969	8,6
5'	lb					*33.645	24.903	*24.218	17.262	*19.657	13.035	*17.706	10.955	28,0'
0	kg					*15.836	11.126	*11.644	7.655	*9.299	5.812	*8.319	5.073	8,4
0'	lb					*34.912	24.529	*25.671	16.877	*20.501	12.814	*18.341	11.184	28,0'
-1,5 m	kg	*13.578	*13.578	*15.485	11.157	*11.677	7.623	*9.212	5.808	*8.777	5.554	*8.777	5.554	7,8
-5'	lb	*29.934	*29.934	*34.139	24.598	*25.743	16.805	*20.308	12.805	*19.350	12.245	*19.350	12.245	26,0'
-3,0 m	kg	*19.284	*19.284	*14.277	11.330	*10.883	7.731			*9.182	6.539	*9.182	6.539	6,9
-10'	lb	*42.515	*42.515	*31.475	24.979	*23.992	17.043			*20.243	14.416	*20.243	14.416	23,0'
-4,5 m	kg	*15.525	*15.525	*11.627	*11.627					*9.318	8.984	*9.318	8.984	5,5
-15'	lb	*34.226	*34.226	*25.634	*25.634					*20.543	19.805	*20.543	19.805	18,0'



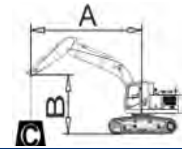
CAPACIDAD DE ELEVACIÓN

930FN con zapatas de 700 mm, pluma de 6.200 mm y brazo de 2.600 mm

A: Radio de carga
B: Altura del punto de carga
C: Capacidad nominal de elevación
Cf: Cargas nominales en parte frontal
Cs: Cargas nominales en parte lateral o a 360°

Condiciones

Longitud de la pluma: 6.200 mm
Longitud del brazo: 2.600 mm
Zapatas: 700 mm
Cucharón: Ninguno
Contrapeso: 5.200 kg



B (m)	3		4,5		6		7,5		ALCANCE MÁX.		A (m)	
	Cf	Cs	Cf	Cs	Cf	Cs	Cf	Cs	Cf	Cs		
6,0	kg				*7.558	*7.558	*7.388	6.461	*7.407	6.329	7,6	
20'	lb				*16.661	*16.661	*16.289	14.244	*16.330	13.953	25,0'	
4,5	kg			*10.492	*10.492	*8.557	*8.557	*7.700	6.358	*7.551	5.591	8,2
15'	lb			*23.131	*23.131	*18.864	*18.864	*16.976	14.016	*16.646	12.325	27,0'
3,0	kg			*13.310	12.062	*9.844	8.288	*8.307	6.186	*7.277	5.141	8,6
10'	lb			*29.343	26.593	*21.703	18.272	*18.314	13.637	*16.044	11.333	28,0'
1,5	kg			*15.261	11.509	*10.985	7.976	*8.916	6.024	*8.031	5.064	8,6
5'	lb			*33.645	25.372	*24.218	17.584	*19.657	13.281	*17.706	11.165	28,0'
0	kg			*15.836	11.339	*11.644	7.802	*9.299	5.924	*8.319	5.171	8,4
0'	lb			*34.912	24.998	*25.671	17.200	*20.501	13.060	*18.341	11.400	28,0'
-1,5	kg	*13.578	*13.578	*15.485	11.370	*11.677	7.769	*9.212	5.920	*8.777	5.661	7,8
-5'	lb	*29.934	*29.934	*34.139	25.067	*25.743	17.128	*20.308	13.051	*19.350	12.480	26,0'
-3,0	kg	*19.284	*19.284	*14.277	11.543	*10.883	7.877			*9.182	6.662	6,9
-10'	lb	*42.515	*42.515	*31.475	25.448	*23.992	17.366			*20.243	14.688	23,0'
-4,5	kg	*15.525	*15.525	*11.627	*11.627					*9.318	9.147	5,5
-15'	lb	*34.226	*34.226	*25.634	*25.634					*20.543	20.166	18,0'

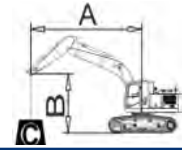
CAPACIDAD DE ELEVACIÓN

933FN con zapatas de 600 mm, pluma de 6.200 mm y brazo de 3.050 mm

A: Radio de carga
B: Altura del punto de carga
C: Capacidad nominal de elevación
Cf: Cargas nominales en parte frontal
Cs: Cargas nominales en parte lateral o a 360°

Condiciones

Longitud de la pluma: 6.200 mm
Longitud del brazo: 3.050 mm
Zapatas: 600 mm
Cucharón: Ninguno
Contrapeso: 6.700 kg



B (m)	1,5		3		4,5		6		7,5		ALCANCE MÁX.		A (m)		
	Cf	Cs	Cf	Cs	Cf	Cs	Cf	Cs	Cf	Cs	Cf	Cs			
6,0	kg						*6.977	*6.977	*6.852	6.840	*6.154	6.085	8,1		
20'	lb						*15.382	*15.382	*15.107	15.081	*13.568	13.414	27,0'		
4,5	kg						*9.600	*9.600	*8.032	*8.032	*7.291	6.713	*6.045	5.420	8,7
15'	lb						*21.164	*21.164	*17.708	*17.708	*16.075	14.800	*13.326	11.949	29,0'
3,0	kg						*12.491	*12.491	*9.402	8.787	*7.980	6.531	*6.197	5.092	9,0
10'	lb						*27.539	*27.539	*20.727	19.372	*17.594	14.399	*13.662	11.227	30,0'
1,5	kg						*14.790	12.281	*10.677	8.456	*8.682	6.356	*6.981	5.021	9,0
5'	lb						*32.607	27.075	*23.540	18.642	*19.141	14.013	*15.392	11.069	30,0'
0	kg						*15.796	12.013	*11.514	8.247	*9.186	6.233	*7.505	5.118	8,8
0'	lb						*34.825	26.485	*25.383	18.182	*20.251	13.742	*16.547	11.282	29,0'
-1,5	kg	*8.654	*8.654	*12.956	*12.956	*15.766	11.978	*11.748	8.175	*9.291	6.193	*8.257	5.493	8,3	
-5'	lb	*19.079	*19.079	*28.563	*28.563	*34.757	26.408	*25.899	18.022	*20.482	13.654	*18.203	12.110	27,0'	
-3,0	kg	*15.061	*15.061	*20.740	*20.740	*14.851	12.095	*11.236	8.231			*8.582	6.278	7,5	
-10'	lb	*33.203	*33.203	*45.724	*45.724	*32.741	26.664	*24.772	18.146			*18.921	13.841	25,0'	
-4,5	kg			*17.371	*17.371	*12.713	12.373	*9.348	8.466			*8.879	8.140	6,2	
-15'	lb			*38.297	*38.297	*28.027	27.279	*20.610	18.664			*19.575	17.946	20,0'	

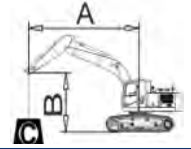
CAPACIDAD DE ELEVACIÓN

933FN con zapatas de 700 mm, pluma de 6.200 mm y brazo de 3.050 mm

A: Radio de carga
B: Altura del punto de carga
C: Capacidad nominal de elevación
Cf: Cargas nominales en parte frontal
Cs: Cargas nominales en parte lateral o a 360°

Condiciones

Longitud de la pluma: 6.200 mm
Longitud del brazo: 3.050 mm
Zapatas: 700 mm
Cucharón: Ninguno
Contrapeso: 6.700 kg



B (m)	1,5		3		4,5		6		7,5		ALCANCE MÁX.		A (m)		
	Cf	Cs	Cf	Cs	Cf	Cs	Cf	Cs	Cf	Cs	Cf	Cs			
6,0	kg						*6.977	*6.977	*6.852	*6.852	*6.154	*6.154	8,1		
20'	lb						*15.382	*15.382	*15.107	*15.107	*13.568	*13.568	27,0'		
4,5	kg						*9.600	*9.600	*8.032	*8.032	*7.291	6.825	*6.045	5.514	8,7
15'	lb						*21.164	*21.164	*17.708	*17.708	*16.075	15.046	*13.326	12.155	29,0'
3,0	kg						*12.491	*12.491	*9.402	8.933	*7.980	6.643	*6.197	5.182	9,0
10'	lb						*27.539	*27.539	*20.727	19.695	*17.594	14.645	*13.662	11.425	30,0'
1,5	kg						*14.790	12.494	*10.677	8.602	*8.682	6.468	*6.981	5.111	9,0
5'	lb						*32.607	27.544	*23.540	18.964	*19.141	14.259	*15.392	11.268	30,0'
0	kg						*15.796	12.226	*11.514	8.394	*9.186	6.345	*7.505	5.210	8,8
0'	lb						*34.825	26.954	*25.383	18.505	*20.251	13.988	*16.547	11.486	29,0'
-1,5	kg	*8.654	*8.654	*12.956	*12.956	*15.766	12.191	*11.748	8.321	*9.291	6.305	*8.257	5.592	8,3	
-5'	lb	*19.079	*19.079	*28.563	*28.563	*34.757	26.877	*25.899	18.344	*20.482	13.900	*18.203	12.328	27,0'	
-3,0	kg	*15.061	*15.061	*20.740	*20.740	*14.851	12.307	*11.236	8.377			*8.582	6.390	7,5	
-10'	lb	*33.203	*33.203	*45.724	*45.724	*32.741	27.133	*24.772	18.468			*18.921	14.087	25,0'	
-4,5	kg			*17.371	*17.371	*12.713	12.586	*9.348	8.612			*8.879	8.281	6,2	
-15'	lb			*38.297	*38.297	*28.027	27.748	*20.610	18.987			*19.575	18.256	20,0'	

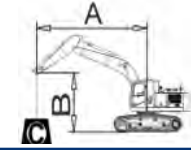
CAPACIDAD DE ELEVACIÓN

933FN con zapatas de 600 mm, pluma de 6.200 mm y brazo de 2.600 mm

A: Radio de carga
B: Altura del punto de carga
C: Capacidad nominal de elevación
Cf: Cargas nominales en parte frontal
Cs: Cargas nominales en parte lateral o a 360°

Condiciones

Longitud de la pluma: 6.200 mm
Longitud del brazo: 2.600 mm
Zapatas: 600 mm
Cucharón: Ninguno
Contrapeso: 6.700 kg



B (m)	3		4,5		6		7,5		ALCANCE MÁX.		A (m)				
	Cf	Cs	Cf	Cs	Cf	Cs	Cf	Cs	Cf	Cs					
6,0	kg						*7.558	*7.558	*7.388	6.768	*7.407	6.631	7,6		
20'	lb						*16.661	*16.661	*16.289	14.920	*16.330	14.619	25,0'		
4,5	kg						*10.492	*10.492	*8.557	*8.557	*7.700	6.664	*7.551	5.867	8,2
15'	lb						*23.131	*23.131	*18.864	*18.864	*16.976	14.692	*16.646	12.934	27,0'
3,0	kg						*13.310	12.648	*9.844	8.691	*8.307	6.493	*7.277	5.402	8,6
10'	lb						*29.343	27.883	*21.703	19.160	*18.314	14.314	*16.044	11.909	28,0'
1,5	kg						*15.261	12.094	*10.985	8.379	*8.916	6.331	*8.031	5.325	8,6
5'	lb						*33.645	26.663	*24.218	18.472	*19.657	13.958	*17.706	11.741	28,0'
0	kg						*15.836	11.924	*11.644	8.204	*9.299	6.231	*8.319	5.439	8,4
0'	lb						*34.912	26.288	*25.671	18.088	*20.501	13.737	*18.341	11.992	28,0'
-1,5	kg	*13.578	*13.578	*15.485	11.956	*11.677	8.172	*9.212	6.227	*8.777	5.954			7,8	
-5'	lb	*29.934	*29.934	*34.139	26.358	*25.743	18.015	*20.308	13.728	*19.350	13.126			26,0'	
-3,0	kg	*19.284	*19.284	*14.277	12.129	*10.883	8.280					*9.182	7.002	6,9	
-10'	lb	*42.515	*42.515	*31.475	26.739	*23.992	18.254					*20.243	15.436	23,0'	
-4,5	kg	*15.525	*15.525	*11.627	*11.627							*9.318	*9.318	5,5	
-15'	lb	*34.226	*34.226	*25.634	*25.634							*20.543	*20.543	18,0'	

EQUIPO DE SERIE

CAPACIDAD DE ELEVACIÓN

933FN con zapatas de 700 mm, pluma de 6.200 mm y brazo de 2.600 mm

A: Radio de carga
B: Altura del punto de carga
C: Capacidad nominal de elevación
Cf: Cargas nominales en parte frontal
Cs: Cargas nominales en parte lateral o a 360°

Condiciones

Longitud de la pluma: 6.200 mm
Longitud del brazo: 2.600 mm
Zapatas: 700 mm
Cucharón: Ninguno
Contrapeso: 6.700 kg

B (m)	3		4,5		6		7,5		ALCANCE MÁX.		A (m)
	Cf	Cs	Cf	Cs	Cf	Cs	Cf	Cs	Cf	Cs	
6,0	kg				*7.558	*7.558	*7.388	6.879	*7.407	6.741	7,6
20'	lb				*16.661	*16.661	*16.289	15.166	*16.330	14.861	25,0'
4,5	kg		*10.492	*10.492	*8.557	*8.557	*7.700	6.776	*7.551	5.967	8,2
15'	lb		*23.131	*23.131	*18.864	*18.864	*16.976	14.938	*16.646	13.155	27,0'
3,0	kg		*13.310	12.860	*9.844	8.837	*8.307	6.604	*7.277	5.497	8,6
10'	lb		*29.343	28.352	*21.703	19.483	*18.314	14.560	*16.044	12.119	28,0'
1,5	kg		*15.261	12.307	*10.985	8.525	*8.916	6.443	*8.031	5.420	8,6
5'	lb		*33.645	27.132	*24.218	18.795	*19.657	14.204	*17.706	11.950	28,0'
0	kg		*15.836	12.137	*11.644	8.351	*9.299	6.342	*8.319	5.537	8,4
0'	lb		*34.912	26.758	*25.671	18.410	*20.501	13.983	*18.341	12.207	28,0'
-1,5	kg	*13.578	*13.578	*15.485	12.168	*11.677	8.318	*9.212	6.338	*8.777	6,0
-5'	lb	*29.934	*29.934	*34.139	26.827	*25.743	18.338	*20.308	13.974	*19.350	26,0'
-3,0	kg	*19.284	*19.284	*14.277	12.341	*10.883	8.426		*9.182	7.125	6,9
-10'	lb	*42.515	*42.515	*31.475	27.208	*23.992	18.577		*20.243	15.708	23,0'
-4,5	kg	*15.525	*15.525	*11.627	*11.627				*9.318	*9.318	5,5
-15'	lb	*34.226	*34.226	*25.634	*25.634				*20.543	*20.543	18,0'

SISTEMA DEL MOTOR

Motor Cummins B6.7, potencia nominal 173 kW, fase V (UE), turbocompresor, 6 cilindros, 4 tiempos, refrigerado por agua.

Sistema de prevención de sobrecalentamiento del motor

Control de ralentí automático

Desconexión automática del motor

Filtros de aire con sello radial (principal y secundario)

Depósito de combustible metálico limpiable

Prefiltro de combustible con separador y detección de agua

Bomba de elevación de combustible eléctrica

Filtro de aceite del motor remoto

Ventilador variable con embrague viscoso

Pantalla guardapolvo del radiador extraíble

Tensado automático de correa del compresor de aire acondicionado

Kit de arranque en frío hasta -20 °C

Protección frente a baja presión de aceite del motor

Calentamiento automático

Aviso de bajo nivel de refrigerante

Protección térmica del turbocompresor

Alarma de nivel de DEF

Indicador diferencial de presión de combustible

Prefiltro de aire

Aviso para el bloque del filtro de aire

Drenaje del refrigerante por el lado exterior del radiador

Comprobación del nivel de refrigerante desde el suelo

Fácil drenaje del aceite del motor (tapa inferior con válvula de drenaje)

Válvula de corte del combustible

Depósito de combustible con drenaje de agua (mediante válvula)

930F / 930FN

933F / 933FN

SISTEMA HIDRÁULICO

Sistema hidráulico con control totalmente eléctrico

3 modos de potencia (potente, estándar y económico)

Función de refuerzo de potencia

Palanca de desconexión del control del piloto

Acumulador piloto

Mando de control de bajo esfuerzo

Freno de estacionamiento automático de giro

Giro con función antirretroceso

Circuitos de regeneración en pluma y brazo

Válvulas de retención de pluma y brazo

930F / 930FN

933F / 933FN

Desplazamiento automático de dos velocidades	<input type="checkbox"/>	<input type="checkbox"/>
Freno de estacionamiento automático de desplazamiento	<input type="checkbox"/>	<input type="checkbox"/>
Orificio de comprobación de presión para la bomba principal	<input type="checkbox"/>	<input type="checkbox"/>
Válvula de control principal con válvula auxiliar	<input type="checkbox"/>	<input type="checkbox"/>
Válvula de retención de pluma y brazo	<input type="checkbox"/>	<input type="checkbox"/>
Nivel de aceite hidráulico visible	<input type="checkbox"/>	<input type="checkbox"/>
Bomba hidráulica con orificio para PTO	<input type="checkbox"/>	<input type="checkbox"/>

ESTACIÓN DEL OPERADOR

	930F / 930FN	933F / 933FN
Cabina presurizada y hermética con visibilidad a 360 grados	<input type="checkbox"/>	<input type="checkbox"/>
Cabina con certificación de protección contra vuelcos ROPS	<input type="checkbox"/>	<input type="checkbox"/>
Parabrisas inferior extraíble	<input type="checkbox"/>	<input type="checkbox"/>
Parabrisas delantero con apertura usando dispositivo de ayuda	<input type="checkbox"/>	<input type="checkbox"/>
Gran ventana en el techo con visera corredera	<input type="checkbox"/>	<input type="checkbox"/>
Asiento de categoría <i>deluxe</i> con suspensión neumática (calefacción y reposacabezas) + cinturón de seguridad retráctil (75 mm de anchura, color rojo, con piloto de alarma verde)	<input type="checkbox"/>	<input type="checkbox"/>
Consolas y asiento de altura ajustables	<input type="checkbox"/>	<input type="checkbox"/>
Pantalla táctil LCD de alta resolución de 8" + panel de control integrado	<input type="checkbox"/>	<input type="checkbox"/>
Esterilla lavable	<input type="checkbox"/>	<input type="checkbox"/>
Extintor de incendios	<input type="checkbox"/>	<input type="checkbox"/>
Martillo de seguridad para evacuación de la cabina	<input type="checkbox"/>	<input type="checkbox"/>
Cristal de seguridad verde	<input type="checkbox"/>	<input type="checkbox"/>
Cabina con iluminación interior	<input type="checkbox"/>	<input type="checkbox"/>
Cabina con salida de emergencia	<input type="checkbox"/>	<input type="checkbox"/>
Soprote para el extintor de incendios	<input type="checkbox"/>	<input type="checkbox"/>
Pedales para el control del desplazamiento con palancas de mano extraíbles	<input type="checkbox"/>	<input type="checkbox"/>
Ventana superior abatible en puerta izda. de la cabina	<input type="checkbox"/>	<input type="checkbox"/>
Espejo de visión trasera montado en lado izdo. de la cabina	<input type="checkbox"/>	<input type="checkbox"/>

SISTEMA ELÉCTRICO

	930F / 930FN	933F / 933FN
Monitorización: modo de trabajo, horómetro, temperatura del agua, temperatura del aceite, nivel de combustible, nivel de DEF, consumo de combustible, visión posterior, código de fallo, condiciones de trabajo, información sobre la máquina, etc.	<input type="checkbox"/>	<input type="checkbox"/>
Avisos: presión baja del aceite del motor, nivel bajo de combustible, atasco en el filtro de aire, sobrecalentamiento de la máquina, recordatorios de mantenimiento, etc.	<input type="checkbox"/>	<input type="checkbox"/>
Limpiaparabrisas con función intermitente ajustable	<input type="checkbox"/>	<input type="checkbox"/>
Radio AM/FM con entrada auxiliar	<input type="checkbox"/>	<input type="checkbox"/>
Bluetooth	<input type="checkbox"/>	<input type="checkbox"/>
Luces de trabajo con apagado retardado programable	<input type="checkbox"/>	<input type="checkbox"/>
Luces decorativas del interior de la cabina con apagado retardado programable	<input type="checkbox"/>	<input type="checkbox"/>
2 altavoces estéreo	<input type="checkbox"/>	<input type="checkbox"/>
Interruptor de desconexión de la batería	<input type="checkbox"/>	<input type="checkbox"/>
Parada de emergencia a nivel de suelo	<input type="checkbox"/>	<input type="checkbox"/>
Ajustes auxiliares del caudal hidráulico con contraseña	<input type="checkbox"/>	<input type="checkbox"/>
Memorias programables para caudal y presión de herramienta de trabajo	<input type="checkbox"/>	<input type="checkbox"/>
Interruptor para limpiaparabrisas delantero	<input type="checkbox"/>	<input type="checkbox"/>

Indicador de consumo de combustible en tiempo real	<input type="checkbox"/>	<input type="checkbox"/>
2 baterías	<input type="checkbox"/>	<input type="checkbox"/>
Pantalla gráfica multiidioma a todo color	<input type="checkbox"/>	<input type="checkbox"/>
Precalentamiento automático del motor	<input type="checkbox"/>	<input type="checkbox"/>
Modo meseta (función adaptativa para gran altitud)	<input type="checkbox"/>	<input type="checkbox"/>
Alarma de desplazamiento	<input type="checkbox"/>	<input type="checkbox"/>
Refuerzo de potencia automático	<input type="checkbox"/>	<input type="checkbox"/>

CHASIS DE TRASLACIÓN

	930F / 930FN	933F / 933FN
Paquete de protección: Protección inferior de alta resistencia	<input type="checkbox"/>	<input type="checkbox"/>
Rodillos inferiores: 9 a cada lado	<input type="checkbox"/>	<input type="checkbox"/>
Rodillos superiores: 2 a cada lado	<input type="checkbox"/>	<input type="checkbox"/>
Cojinete de giro con lubricación centralizada	<input type="checkbox"/>	<input type="checkbox"/>
Gancho de remolque en el bastidor base	<input type="checkbox"/>	<input type="checkbox"/>
Paquete de protección: Protección de alta resistencia para el motor de desplazamiento	<input type="checkbox"/>	<input type="checkbox"/>

ESTRUCTURA SUPERIOR

	930F / 930FN	933F / 933FN
Pasamanos en el bastidor	<input type="checkbox"/>	<input type="checkbox"/>
Planchas antideslizantes de metal perforado	<input type="checkbox"/>	<input type="checkbox"/>
Pedal en espacio del motor	<input type="checkbox"/>	<input type="checkbox"/>
Cámara del motor y cámara principal de bombeo separadas por panel cortafuegos	<input type="checkbox"/>	<input type="checkbox"/>
Bloqueo automático del tirador de puerta lateral	<input type="checkbox"/>	<input type="checkbox"/>
Espejo retrovisor montado en lado derecho de la máquina	<input type="checkbox"/>	<input type="checkbox"/>
Caja de herramientas con cierre	<input type="checkbox"/>	<input type="checkbox"/>
Punto de engrase en parte delantera de la plataforma	<input type="checkbox"/>	<input type="checkbox"/>
Espacio para montaje de cámara de visión trasera	<input type="checkbox"/>	<input type="checkbox"/>

EQUIPO DE EXCAVACIÓN

	930F / 930FN	933F / 933FN
Pluma de 6.200 mm	<input type="checkbox"/>	<input type="checkbox"/>
Pluma de 6.400 mm	<input type="checkbox"/>	<input type="checkbox"/>
Barras de protección en extremo delantero del brazo	<input type="checkbox"/>	<input type="checkbox"/>
Lubricación manual centralizada en pluma	<input type="checkbox"/>	<input type="checkbox"/>
Lubricación manual centralizada en brazo	<input type="checkbox"/>	<input type="checkbox"/>
Admite conductos de martillo hidráulico	<input type="checkbox"/>	<input type="checkbox"/>
Soprote para conductos de acoplamiento rápido	<input type="checkbox"/>	<input type="checkbox"/>

SISTEMA DE AIRE ACONDICIONADO

	930F / 930FN	933F / 933FN
Aire acondicionado automático, calefactor, antiescarcha	<input type="checkbox"/>	<input type="checkbox"/>
Mirilla de refrigerante en lateral	<input type="checkbox"/>	<input type="checkbox"/>
Función de ventilación	<input type="checkbox"/>	<input type="checkbox"/>

SERVICIO Y MANTENIMIENTO

	930F / 930FN	933F / 933FN
Kit de herramientas de mantenimiento	<input type="checkbox"/>	<input type="checkbox"/>
Paquete de piezas de mantenimiento	<input type="checkbox"/>	<input type="checkbox"/>
conector de datos de diagnóstico	<input type="checkbox"/>	<input type="checkbox"/>
Sistema de autodiagnóstico	<input type="checkbox"/>	<input type="checkbox"/>

EQUIPO OPCIONAL

SISTEMA DEL MOTOR

	930F / 930FN	933F / 933FN
Bomba eléctrica de repostaje con desconexión automática	<input type="checkbox"/>	<input type="checkbox"/>
Kit de arranque en frío hasta -35 °C	<input type="checkbox"/>	<input type="checkbox"/>

SISTEMA HIDRÁULICO

	930F / 930FN	933F / 933FN
Conductos auxiliares de dos vías para control proporcional manual	<input type="checkbox"/>	<input type="checkbox"/>
Conductos auxiliares de giro para control proporcional manual	-	<input type="checkbox"/>
Control de caudal máximo de PTO desde el monitor	-	<input type="checkbox"/>
Intercambio auxiliar de líneas hidráulicas sencilla-doble en el monitor	<input type="checkbox"/>	<input type="checkbox"/>
Caudal y presión de conductos dobles auxiliares controlados desde el monitor	<input type="checkbox"/>	<input type="checkbox"/>
Conductos de acoplamiento rápido de alta presión	<input type="checkbox"/>	<input type="checkbox"/>
Conductos de acoplamiento rápido de baja presión	<input type="checkbox"/>	<input type="checkbox"/>
Línea de drenaje de aceite para implemento	-	<input type="checkbox"/>
Filtro adicional para conductos de martillo hidráulico	<input type="checkbox"/>	<input type="checkbox"/>
Función de deriva de pluma (usar con válvulas de retención)	<input type="checkbox"/>	<input type="checkbox"/>
Desplazamiento en línea recta con un pedal	<input type="checkbox"/>	<input type="checkbox"/>
Válvula de cambio de patrón de control (BHL-SAE)	<input type="checkbox"/>	<input type="checkbox"/>
Aceite hidráulico de larga duración (ciclo de sustitución de 5.000 h)	<input type="checkbox"/>	-
Conductos para bomba PTO	-	<input type="checkbox"/>
Conductos para martillo hidráulico	<input type="checkbox"/>	<input type="checkbox"/>

ESTACIÓN DEL OPERADOR

	930F / 930FN	933F / 933FN
Protección frontal de cabina con apertura	-	<input type="checkbox"/>
Cabina con protección frontal y superior (estructura de protección frente a caída de objetos)	-	<input type="checkbox"/>
Tragaluz transparente en cabina	<input type="checkbox"/>	<input type="checkbox"/>
Parasol	<input type="checkbox"/>	<input type="checkbox"/>
Visera antilluvia en parabrisas	<input type="checkbox"/>	-
Caja de reposabrazos izquierdo reversible	<input type="checkbox"/>	<input type="checkbox"/>
2 soportes de alarma en techo de cabina	-	<input type="checkbox"/>

SISTEMA ELÉCTRICO

	930F / 930FN	933F / 933FN
Dispositivo de aviso por sobrecarga	<input type="checkbox"/>	<input type="checkbox"/>
Luz de aviso giratoria	-	<input type="checkbox"/>
Baliza giratoria	<input type="checkbox"/>	<input type="checkbox"/>
Aviso de apertura de acoplamiento rápido	<input type="checkbox"/>	<input type="checkbox"/>
Código de inicio	-	<input type="checkbox"/>
Luz de trabajo en plataforma derecha	<input type="checkbox"/>	<input type="checkbox"/>
4 luces de trabajo en pluma	<input type="checkbox"/>	<input type="checkbox"/>
Visión de 360 grados	<input type="checkbox"/>	<input type="checkbox"/>

Iluminación posterior de la máquina	<input type="checkbox"/>	<input type="checkbox"/>
Luces de trabajo: ledes independientes en parte frontal y posterior de cabina (2 delante y 2 detrás)	<input type="checkbox"/>	-
Luces de trabajo: tira led en parte frontal y posterior de cabina	-	<input type="checkbox"/>
Capacidad para conexión eléctrica de baliza	<input type="checkbox"/>	<input type="checkbox"/>
Suministro eléctrico de 12 V	<input type="checkbox"/>	<input type="checkbox"/>

CHASIS DE TRASLACIÓN

	930F / 930FN	933F / 933FN
Chasis de traslación de alta resistencia (longitud entre ejes de rodillos, 4.140 mm; ancho de vía, 2.590 mm)	<input type="checkbox"/>	<input type="checkbox"/>
Zapatas de 600 mm de ancho con triple peine	<input type="checkbox"/>	<input type="checkbox"/>
Zapatas de 700 mm de ancho con triple peine	<input type="checkbox"/>	<input type="checkbox"/>
Zapatas de 800 mm de ancho con triple peine	<input type="checkbox"/>	<input type="checkbox"/>
Zapatas de 900 mm de ancho con triple peine	<input type="checkbox"/>	<input type="checkbox"/>
Apoyo auxiliar de oruga	<input type="checkbox"/>	<input type="checkbox"/>
Protección de oruga de 2 piezas (a cada lado)	<input type="checkbox"/>	<input type="checkbox"/>
Protección de oruga de 3 piezas (a cada lado)	<input type="checkbox"/>	<input type="checkbox"/>

ESTRUCTURA SUPERIOR

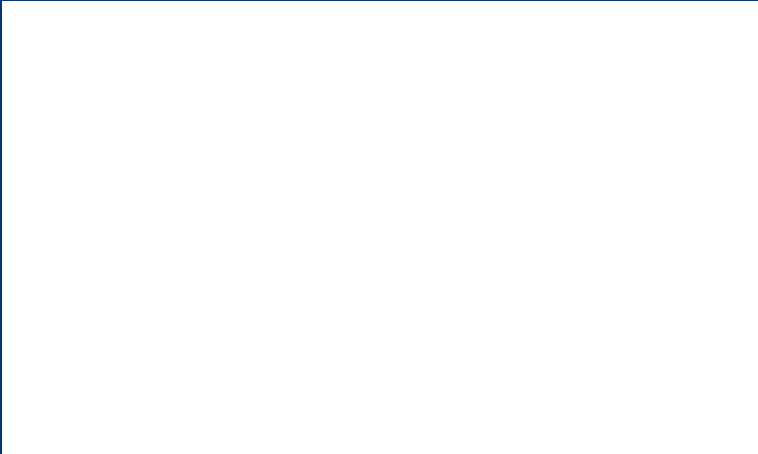
	930F / 930FN	933F / 933FN
Barandillas en laterales del bastidor superior	<input type="checkbox"/>	<input type="checkbox"/>
Valla de protección alrededor de bastidor superior	-	<input type="checkbox"/>
Conjunto de protección de bastidor superior	-	<input type="checkbox"/>
Bajos de bastidor estándar	<input type="checkbox"/>	-
Bajos de bastidor reforzados	-	<input type="checkbox"/>
Contrapeso de 5.800 kg	<input type="checkbox"/>	-
Contrapeso de 6.700 kg	-	<input type="checkbox"/>

EQUIPO DE EXCAVACIÓN

	930F / 930FN	933F / 933FN
Brazo de alcance corto de 2.600 mm	<input type="checkbox"/>	<input type="checkbox"/>
Brazo de 3.050 mm	<input type="checkbox"/>	<input type="checkbox"/>
Cucharón de uso general de 1,4 m³	<input type="checkbox"/>	<input type="checkbox"/>
Cucharón de uso general de 1,6 m³	-	<input type="checkbox"/>

SERVICIO Y MANTENIMIENTO

	930F / 930FN	933F / 933FN
iLink	<input type="checkbox"/>	<input type="checkbox"/>



Guangxi LiuGong Machinery Co., Ltd.
No. 1 Liutai Road, Liuzhou, Guangxi 545007, China
T: +86 772 388 6124 E: overseas@liugong.com
www.liugong.com

Denos un Me gusta y síganos en:



LG-PB-930F 930FN 933F 933FN-Stage V-WW-A4-032024-ENG

La serie de logotipos de LiuGong usados en el presente documento como marcas comerciales registradas de Guangxi LiuGong Group Co., Ltd., que incluye, entre otros, marcas denominativas, marcas figurativas, marcas con letras del alfabeto y marcas combinadas, es usada por Guangxi LiuGong Machinery Co., Ltd., con permiso legal, y no podrá usarse sin él. Las especificaciones y los diseños están sujetos a cambios sin previo aviso. Las ilustraciones y las imágenes pueden incluir equipos opcionales y no incluir todos los equipos de serie. Los equipos y las opciones varían en función de su disponibilidad regional.