



Motor	Cummins L9PLUST3
Potencia Bruta	285 kW (382 hp) @ 2.000 rpm
Potencia Neta	258 kW (322 hp) @ 2.000 rpm
Peso Operativo	25.516 kg
Tamaño de Cucharón	4,5 m ³
Fuerza de Desprendimiento	240 kN
Despeje de Vuelco	3.342 mm

886 HST CARGADOR FRONTAL

886HST ESPECIFICACIONES >>>

MOTOR

Normas Emisión	Tier 3 / Stage III
Marca	Cummins
Modelo	L9PLUST3
Potencia Bruta	285 kW (382 hp / 387 ps) @2.000 rpm
Potencia Neta	240 kW (322 hp / 326 ps) @2.000 rpm
Torque máximo	1.800 N.m @ 1.200-1.400 rpm
Desplazamiento	8,9 L
Q. de Cilindros	6
Aspiración	Turbo alimentado y pos enfriado aire-aire

TRANSMISION

Tipo de Transmisión	Hidrostática, Automática
Max. Vel., adelante	38 km/h
Max. Vel. , atrás	38 km/h
Q. de Marchas, adelante	2
Q. de Marchas, atrás	2

EJES

Tipo de Diferencial, Del.	Abierto
Tipo de Diferencial, Tras.	Abierto
Oscilación del eje	±12°

DIRECCION

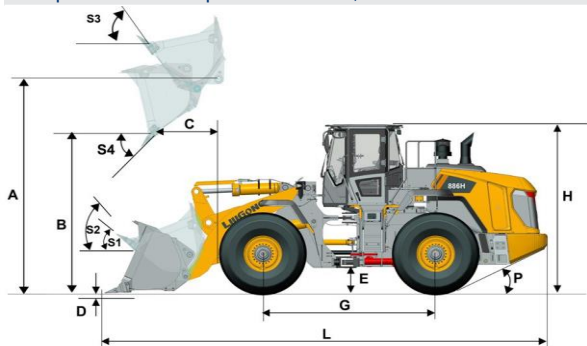
Tipo de Dirección	Articulada
Presión de alivio	21 MPa

FRENOS

Freno de Servicio	Totalmente Hidráulico
Actuación del freno de Servicio	Distribución inteligente con pedal de desaceleración y freno
Freno de Estacionamiento	Freno de disco y zapata
Actuación Freno Estacionam	Liberación electro-hidráulica

SISTEMA HIDRAULICO

Tipo de Bomba	Piston + Gear
Presión de Alivio ppal.	Bucket tilt joint: 25 MPa Boom joint: 28 MPa
Tiempo de Levante	5,8 s
Tiempo de Vuelco	1,2 s
Tiempo de bajada	3,5 s
Tiempo de Ciclo + rápido	10,5 s



PERFORMANCE CON CUCHARON DE 4.5 m³

Carga de vuelco, Derecho (ISO 14397-1:2007)	20.378 kg
Carga de Vuelco-pleno giro (ISO 14397-1:2007)	17.560 kg
Fuerza de Desprendimiento , Cucharón	240 kN
A Max. Altura al perno del Cucharón	4.591 mm
B Despeje de vuelco a plena altura de descarga	3.342 mm
C Alcance a plena altura de descarga	1.275 mm
D Max. Profundidad de excavación del balde	93 mm
S ₁ Angulo de retracción del Cucharón	45°
S ₂ Angulo de retracción del Cucharón en acarreo	49°
S ₃ Angulo de retracción del balde Max. Altura	61°
S ₄ Angulo max. de vuelco del Cucharón	45°

PERFORMANCE DEL CUCHARON

Cucharón estandares	3.5 - 8.0 m³
---------------------	--------------

DIMENSIONES

E Despeje	485 mm
G Distancia entre Ejes	3.550 mm
H Altura a la Cabina	3.580 mm
J Trocha	2.380 mm
K Ancho Máximo	3.055 mm
L Largo con el Balde en el Piso	9.315 mm
M Angulo de giro, ambos lados	38°
P Angulo de partida trasero	26°
R ₁ Radio de giro, acarreo	7.480 mm
R ₂ Radio de giro, afuera del neumático	6.623 mm
W Ancho , fuera del Cucharón	3.188 mm

NEUMATICOS

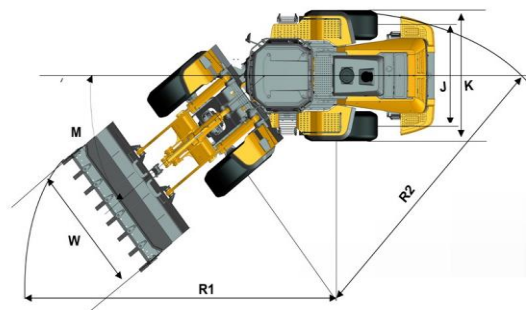
Tamaño	26.5-25PR28
--------	-------------

PESO OPERATIVO

Peso Operativo	25.516 kg
----------------	-----------

CAPACIDADES DE SERVICIO

Tanque Combustible	500 L
Aceite de Motor	28 L
Sistema de refrigeración	45 L
Sistema Hidráulico	288 L
Transmisión y Convertidor	7 L
Ejes, Del. Y Tras.	63 L



Guangxi Liugong Machinery Co., Ltd.

No. 1 Liutai Road, Liuzhou, Guangxi 545007, PR China

T: +86 772 3886124

E: overseas@liugong.com

www.liugong.com

05/2023 Designed by LiuGong

Specifications and designs are subject to change without notice. Machines shown may include optional equipment. LiuGong standard and optional equipment may vary from region to region. Please consult your LiuGong dealer for information specific to your area. Engine power kW is converted to horsepower (1 kW=1.3596 ps and 1 kW=1.3410 hp) in this file.