



<b>Motor</b>	Cummins QSB 5.9
<b>Potencia Bruta</b>	113 Kw (152 hp) @ 2.200 rpm
<b>Peso Operativo</b>	12.300 kg
<b>Tamaño del Cucharón</b>	2,0 m <sup>3</sup>
<b>Fuerza de rompimiento</b>	134 kN
<b>Altura de Descarga</b>	2.893 mm

# 838T

## Cargador de Neumáticos

# 838T ESPECIFICACIONES >>>

MOTOR	
Normas de Emisión	Tier 3 / Stage III
Fabricante	Cummins
Modelo	QSB 5.9
Potencia Bruta	113 kW (152 hp / 154 ps) @ 2.200 rpm
Torque Máximo	690 N·m @ 1.100~1.500 rpm
Desplazamiento	5,9 L
Número de Cilindros	6
Aspiración	Turbo alimentado y posenfriado A/A

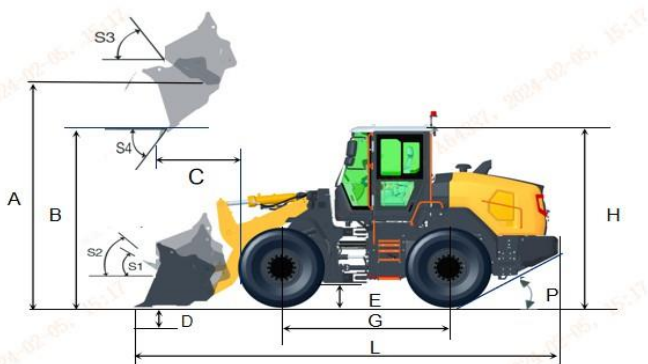
TRANSMISION	
Tipo de Transmisión	Powershift , electro proporcional
Vel. Max. Adelante	38 km/h
Vel. Max. Restroceso	27 km/h
Número de Marchas, Adelante	4
Numero de Marchas, retroceso	3

EJES	
Tipo de diferencial Frontal	Patinamiento Limitado
Tipo de diferencial Trasero	Patinamiento Limitado
Oscilación del Eje	±10°

DIRECCION	
Configuración de la Dirección	Hidráulica con sensor de carga
Presión de Alivio	18 MPa

FRENOS	
Tipo de Frenos de Servicio	Discos en baño de aceite
Actuación del Freno de Servicio	Totalmente Hidráulicos
Tipo de freno de Estacionamiento	Tambor
Actuación del Freno Estacionam.	Electro-hidráulico

SISTEMA HIDRAULICO	
Tipo de Bomba	Pistón
Presión de Alivio	26 Mpa
Tiempo de levante	4,8 s
Tiempo de Vuelco	1,1 s
Tiempo de Bajada	3,1 s
Tiempo de Ciclo Total más Rápido	9,0 s



PERFORMANCE CON CUCHARON DE 2.0 m³	
Carga de Vuelco-Recto (ISO 14397-1:2007)	9.347 kg
Carga de Vuelco –Pleno giro (ISO 14397-1:2007)	8.108 kg
Fuerza de Rompimiento del Balde	134 kN
A Altura max. al perno del Cucharón	3.870 mm
B Altura max. de Descarga	2.893 mm
C Alcance max. A plena altura de Descarga	1.059 mm
D Profundidad max. de Excavación del Cucharón	50 mm
S <sub>1</sub> Angulo de vuelco el balde a nivel del suelo	42 °
S <sub>2</sub> Angulo de vuelco del balde en acarreo	48 °
S <sub>3</sub> Angulo de vuelco del balde a la altura máxima	56 °
S <sub>4</sub> Angulo max. de vuelco a plena altura descarga	45 °

CUCHARONES DE REFERENCIA	
Cucharones de Referencia	1,5-3,2 m³

DIMENSIONES	
E Despeje al suelo	383 mm
G Distancia entre ejes	2.870 mm
H Altura a la Cabina	3.320 mm
J Trocha	1.900 mm
K Ancho externo a las ruedas	2.420 mm
L Largo con el Cucharón abajo	7.203 mm
M Angulo de Giro , ambos lados	40 °
P Angulo de salida del contrapeso	28 °
R <sub>1</sub> Radio de Giro, externo del Balde	5.571 mm
R <sub>2</sub> Radio de Giro, externo de las ruedas	4.916 mm
W Ancho del Cucharón	2.500 mm

NEUMATICOS	
Tamaño de Neumáticos	20.5-25 PR16 L-3 TL

PESO OPERATIVO	
Operating Weight	12,300 kg

CAPACIDADES DE SERVICIO	
Tanque Combustible	190 L
Aceite de Motor	16 L
Sistema de Refrigeración	30 L
Sistema Hidráulico	154 L
Transmisión	40 L
Ejes, Delantero / Trasero	33 L

