



| | |
|----------------------------------|----------------------------|
| Motor | Yuchai YC4A90-T22 |
| Potencia Bruta | 66 kW (89 hp) @ 2,300 rpm |
| Peso Operativo | 5.920 kg |
| Cucharón | 1,2 m ³ |
| Fuerza de desprendimiento | 50 kN |
| Altura de Vuelco | 3.050 mm |

820H

Cargador de Neumáticos

820H

ESPECIFICACIONES >>>

MOTOR

| | |
|--------------------|-----------------------------------|
| Normas de Emisión | Tier 2 / Stage II |
| Marca | Yuchai |
| Modelo | YC4A90-T22 |
| Potencia Nominal | 66 kW (89 hp / 90 ps) @ 2.300 rpm |
| Par Máximo | 320 N·m @ 1.450-1.650 rpm |
| Cant. de Cilindros | 4 |
| Aspiración | Natural |
| Desplazamiento | 4,8 L |

TRANSMISION

| | |
|---------------------------|-----------------------------|
| Tipo Transmisión | Contra eje, Powershift |
| Convertidor de Torque | Estadio simple, 3 elementos |
| Max. Vel., Frente | 25 km/h |
| Max. Vel., Reversa | 25 km/h |
| Cant. de Marchas, Frente | 2 |
| Cant. De Marchas, Reversa | 2 |

EJES

| | |
|----------------------------|--------------|
| Tipo de Diferencial, del. | Convencional |
| Tipo de Diferencial, tras. | Convencional |
| Oscilación del Eje | ±10° |

DIRECCION

| | |
|-------------------------------|------------|
| Configuración de la Dirección | Articulada |
| Presión de alivio | 14,8 MPa |

FRENOS

| | |
|------------------------------------|---------------------------|
| Tipo de Frenos de Servicio | Freno de discos c/caliper |
| Actuación de Frenos de Servicio | Aire –Hidraulico |
| Tipo de freno de Estacionamiento | Disco |
| Actuación freno de Estacionamiento | Mecanico |

SISTEMA HIDRAULICO

| | |
|-------------------|------------|
| Tipo de Bomba | Engranajes |
| Presión de Alivio | 20 Mpa |
| Tiempo levante | 4,5 s |
| Vuelco | 1,0 s |
| Tiempo de bajada | 3,0 s |
| Tiempo de Ciclo | 8,5 s |

PERFORMANCE CON CUCHARON 1.2m³

| | |
|--|----------|
| Carga de Vuelco - Derecho (ISO 14397-1:2007) | 4.200 kg |
| Carga de Vuelco – Pleno Giro(ISO 14397-1:2007) | 3.800 kg |
| Fuerza de Desprendimiento del Balde | 50 kN |
| A Max. Altura al Perno del Balde | 3.850 mm |
| B Max. Despeje a pleno Vuelco | 3.100 mm |
| C Alcance a plena Descarga | 920 mm |
| D Max. Profundidad de Excavación del Balde | 80 mm |
| S1 Angulo de Giro del Balde (nivel del suelo) | 55 ° |
| S2 Angulo de giro del balde (en acarreo) | 60 ° |
| S3 Angulo de giro del balde (a max. Altura) | 65 ° |
| S4 Angulo de giro del Balde (max. Vuelco) | 45 ° |

CUCHARONES

| | |
|--------------------------|------------|
| Cucharones de referencia | 0,7-1,5 m³ |
|--------------------------|------------|

DIMENSIONES

| | |
|---|----------|
| E Despeje | 370 mm |
| G Distancia entre Ejes | 2.650 mm |
| H Altura de cabina | 2.900 mm |
| J Trocha | 1.520 mm |
| K Ancho exterior Neumáticos | 1.940 mm |
| L Largo Total (cucharón hacia Abajo) | 6.400mm |
| M Angulo de Articulación | 38 ° |
| P Angulo de partida Tras. | 30 ° |
| R ₁ Radio de giro, con Cucharón | 5.300 mm |
| R ₂ Radio de giro, lado ext. Rueda | 4.780 mm |
| W Ancho con cucharón | 2.225 mm |

NEUMATICOS

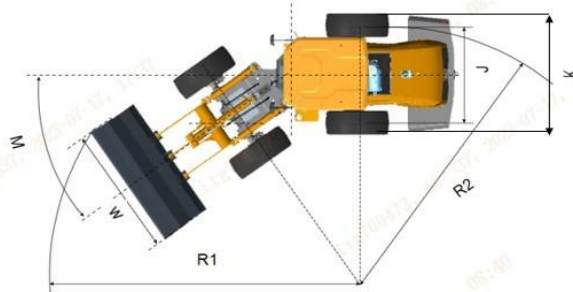
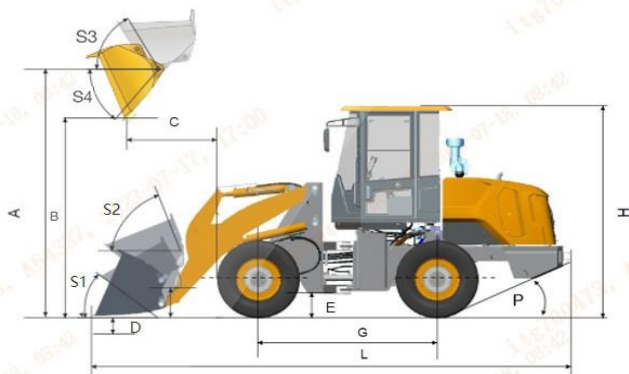
| | |
|----------------------|---------------|
| Tamaño de Neumáticos | 16/70-24 14PR |
|----------------------|---------------|

PESO OPERATIVO

| | |
|----------------|----------|
| Peso Operativo | 5.180 kg |
|----------------|----------|

CAPACIDADES DE SERVICIO

| | |
|-------------------------------------|------|
| Tanque Combustible | 92 L |
| Aceite de Motor | 8 L |
| Sistema de Refrigeración | 15 L |
| Tanque Hidráulico | 65 L |
| Transmisión y Convertidor de Torque | 25 L |
| Ejes c/u | 16 L |



Guangxi Liugong Machinery Co., Ltd.

No. 1 Liutai Road, Liuzhou, Guangxi 545007, PR China
T: +86 772 3886124 E: overseas@liugong.com
www.liugong.com

Specifications and designs are subject to change without notice. Machines shown may include optional equipment. Liugong standard and optional equipment may vary from region to region. Please consult your Liugong dealer for information specific to your area. Engine power kW is converted to horsepower (1 kW=1.3596 ps and 1 kW=1.3410 hp) in this file.

08/2023 Designed by LiuGong
Replace the previous versions of 07/2023