



Motor	Yunnei YN38GBZ1
Potencia Bruta	65 kW (87hp) @ 2.400 rpm
Peso Operativo	5.180 kg
Cucharón	1,0 m ³
Fuerza de desprendimiento	55 kN
Altura de Vuelco	2.600 mm

816H

Cargador de Neumáticos

816H

ESPECIFICACIONES >>>

MOTOR

Normas de Emisión	Tier 2 / Stage II
Marca	Yunnei
Modelo	YN38GBZ1
Potencia Nominal	65 kW (87 hp / 88 ps) @ 2.400 rpm
Par Máximo	285 N·m @ 1.600-1.800 rpm
Cant. de Cilindros	4
Aspiración	Turbo alimentado
Desplazamiento	3.8 L

TRANSMISION

Tipo Transmisión	Contra eje, Powershift
Convertidor de Torque	Estadio simple, 3 elementos
Max. Vel., Frente	21 km/h
Max. Vel., Reversa	21 km/h
Cant. de Marchas, Frente	2
Cant. De Marchas, Reversa	2

EJES

Tipo de Diferencial, del.	Convencional
Tipo de Diferencial, tras.	Convencional
Oscilación del Eje	±10°

DIRECCION

Configuración de la Dirección	Articulado
Presión de alivio	14,8 MPa

FRENOS

Tipo de Frenos de Servicio	Freno de discos c/caliper
Actuación de Frenos de Servicio	Aire –Hidráulico
Tipo de freno de Estacionamiento	Disco
Actuación freno de Estacionamiento	Mecánico

SISTEMA HIDRAULICO

Tipo de Bomba	Engranajes
Presión de Alivio	18 Mpa
Tiempo levante	4,6 s
Vuelco	1,0 s
Tiempo de bajada	3,0 s
Tiempo de Ciclo	8,6 s

PERFORMANCE CON CUCHARON 1.0 m³

Carga de Vuelco - Derecho (ISO 14397-1:2007)	3.900 kg
Carga de Vuelco – Pleno Giro(ISO 14397-1:2007)	3.300 kg
Fuerza de Desprendimiento del Balde	55 kN
A Max. Altura al Perno del Balde	3.300 mm
B Max. Despeje a pleno Vuelco	2.600 mm
C Alcance a plena Descarga	1.090 mm
D Max. Profundidad de Excavación del Balde	30 mm
S1 Angulo de Giro del Balde (nivel del suelo)	45 °
S2 Angulo de giro del balde (en acarreo)	53 °
S3 Angulo de giro del balde (a max. Altura)	60 °
S4 Angulo de giro del Balde (max. Vuelco)	45 °

CUCHARONES

Cucharones de referencia	0,7-1,5 m³
--------------------------	------------

DIMENSIONES

E Despeje	320 mm
G Distancia entre Ejes	2.540 mm
H Altura de cabina	2.900 mm
J Trocha	1.560 mm
K Ancho exterior Neumáticos	1.980 mm
L Largo Total (cucharón hacia Abajo)	5,825 mm
M Angulo de Articulación	38 °
P Angulo de partida Tras.	30 °
R ₁ Radio de giro, con Cucharón	5.300 mm
R ₂ Radio de giro, lado ext. Rueda	4.780 mm
W Ancho con cucharón	2.225 mm

NEUMATICOS

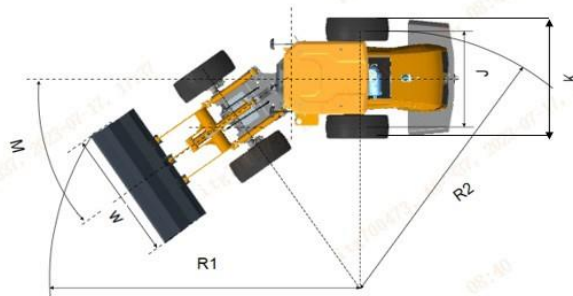
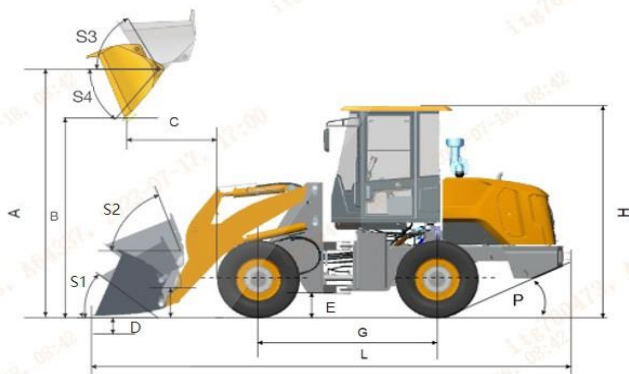
Tamaño de Neumáticos	16/70-20 14PR
----------------------	---------------

PESO OPERATIVO

Peso Operativo	5.180 kg
----------------	----------

CAPACIDADES DE SERVICIO

Tanque Combustible	76 L
Aceite de Motor	7 L
Sistema de Refrigeración	13 L
Tanque Hidráulico	65 L
Transmisión y Convertidor de Torque	25 L
Ejes c/u	14 L



Guangxi Liugong Machinery Co., Ltd.

No. 1 Liutai Road, Liuzhou, Guangxi 545007, PR China
T: +86 772 3886124 E: overseas@liugong.com

www.liugong.com

Specifications and designs are subject to change without notice. Machines shown may include optional equipment. Liugong standard and optional equipment may vary from region to region. Please consult your Liugong dealer for information specific to your area. Engine power kW is converted to horsepower (1 kW=1.3596 ps and 1 kW=1.3410 hp) in this file.

08/2023 Designed by LiuGong
Replace the previous versions of 07/2023