



Motor	Perkins 904J-E36TA
Potencia Bruta	74,4 kW (100 hp) @2.200 rpm
Potencia Neta	73 kW (98 hp) @2.200 rpm
Velocidad Máxima	36 km/h
Cucharón Delantero Std.	1,0 m ³
Cucharón Trasero Std.	0,22 m ³
Peso Operativo	8.100 kg

766A

Retroexcavadora

766A

ESPECIFICACIONES >>>

MOTOR

Normas de Emisión	Estadio V
Fabricante	Perkins
Modelo	904J-E36TA
Potencia Bruta	74,4 kW (100 hp) @2.200 rpm
Potencia Neta	73 kW (98 hp) @2.200 rpm
Torque Máximo	430 N · m @1.500 rpm
Desplazamiento	3,62 L

SISTEMA ELECTRICO

Voltaje	12 V
Amperaje batería	120 Ah

TRACCION Y TRANSMISION

Transmisión y Tracción	2WD / 4WD
Velocidad Max. en 1ra, Adelante / Retroceso	5,9 km/h
Velocidad Max. en 2da, Adelante / Retroceso	10,7 km/h
Velocidad Max. en 3ra, Adelante / Retroceso	20,5 km/h
Velocidad Max. en 4ta, Adelante / Retroceso	36 km/h
Radio de Giro, afuera de la rueda Del	≤4.400 mm
Radio de Giro, afuera del cucharón	≤5.554 mm

FRENOS

Tipo de frenos de Servicio	Discos en baño de aceite
Actuación de los frenos de Servicio	Hidráulico

NEUMATICOS

Delanteros	12.5/80-18
Traseros	16.9-28

SISTEMA HIDRAULICO

Tipo de sistema / Control	Cerrado / Joystick
Caudal Máximo	175 L/min
Presión de Alivio	25,2 Mpa
Tipo de Bomba	Bomba de Pistones
Dirección	Dirección delantera

PESO OPERATIVO

Peso Operativo	8.100 kg
----------------	----------

PERFORMANCE DEL CUCHARON CARGADOR

Tipo de Cucharón (referencia)	Uso General
Capacidad Colmada ISO (referencia)	1,0 m³
Ancho	2.260 mm
Capacidad de levante a Plena Carga	30,2 kN
Fuerza de Rompimiento	60,9 kN
Angulo de Volteo a máx. Altura	45°
Máx. Altura de Descarga	2.691 mm
Máx. Alcance a plena Descarga	713 mm
Fuerza de levante	49,7 kN
Máx. Profundidad de Excavación	89 mm

PERFORMANCE DEL CUCHARON RESTROEXCAVADOR

Tipo de Cucharón (referencia)	Uso General
Capacidad Colmada ISO (referencia)	0,22 m³
Ancho	762 mm
Máx. Profundidad de Excavación	4.440 mm
Máx. Alcance a nivel del Suelo	5.443 mm
Angulo de giro del Cucharón	186°
Fuerza de excavación del Cucharón (ref)	61 kN
Fuerza de excavación del Brazo (std)	39,4 kN
Máx. Altura de descarga	3.554 mm

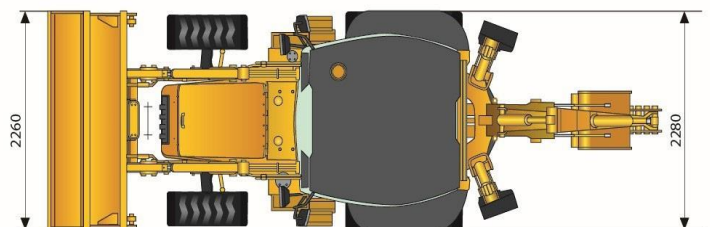
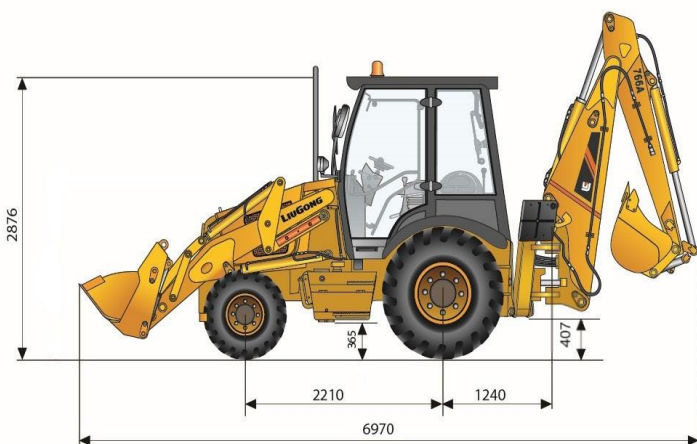
CAPACIDADES DE SERVICIO

Tanque de Combustible / ADD Blue	120 L / 19 L
Aceite de Motor	9,1-10,6 L
Sistema de refrigeración	23 L
Tanque Hidráulico	110 L
Sistema Hidráulico Total	150 L
Transmisión y Convertidor	16 L
Eje Delantero	7,5+0,8*2 L
Eje Trasero	16 L

EQUIPAMIENTO ESTANDAR

OPCIONAL

Motor Perkins 904J-E36TA	Hoyadora Hidráulica
Transmisión Powershift Carraro	Baliza giratoria
Cabina Rops / Fops con AC	Radio
Linea Hidráulica auxiliar	Martillo Hidráulico
Ejes Carraro 4x4	Brazo Extensible
Traba de Pluma	Cucharón 4 en 1 1.0 m³
Cucharones de uso Gral. 1.0 / 0.22 m³	
Joystick piloto para Carga y Excavación	



Unit:mm

Guangxi Liugong Machinery Co., Ltd.

No. 1 Liutai Road, Liuzhou, Guangxi 545007, PR China

T: +86 772 3886124

E: overseas@liugong.com

www.liugong.com

Specifications and designs are subject to change without notice. Machines shown may include optional equipment. Liugong standard and optional equipment may vary from region to region. Please consult your Liugong dealer for information specific to your area. Engine power kW is converted to horsepower (1 kW=1.3596 ps and 1 kW=1.3410 hp) in this file.

08/2025 Designed by LiuGong