



**Motor**

**Potencia Bruta**

**Potencia Neta**

**Velocidad max.**

**Capacidad del Cucharón**

**Capacidad del Cucharón**

**Peso operativo**

Cummins

86 kW ( 115 hp) @ 2.200 rpm

80 kW (107 hp) @ 2.200 rpm

36 km/h

1,0 m<sup>3</sup>

0,2m<sup>3</sup>

8.100 kg

**766A**

**RETROEXCAVADORA**

# 766A

## ESPECIFICACIONES >>>

### MOTOR

Normas de Emisión	Tier 3 / Estadío 3
Fabricante	Cummins
Modelo	QSF3.8
Potencia Bruta	86 kW ( 115 hp / 116 ps) @ 2.200 rpm
Potencia Neta	80 kW ( 107 hp / 108 ps) @ 2200 rpm
Torque máximo	470 N · m @ 1320 rpm
Desplazamiento	3,8 L

### SISTEMA ELECTRICO

Voltaje	12 V
Amperaje de la Batería	100Ah

### TRANSMISION

Tipo de Tracción	2WD/4WD
1ra Vel. Max. adelante / atrás	5,9 km/h
2da Vel. Max. adelante / atrás	10,7 km/h
3ra Vel. Max. adelante / atrás	20,5 km/h
4ta Vel. Max. adelante / atrás	36 km/h
Radio de Giro Afuera del Neumático del.	4.400 mm
Radio de Giro Afuera del Cucharón	5.554 mm

### FRENOS

Frenos de Servicio	Discos en baño de aceite
Actuación de los Frenos	Totalmente hidráulicos

### NEUMATICOS

Neumáticos Delanteros	14-17.5NHS-14RP T
Neumáticos Traseros	19.5-24NHS-14PR T

### SISTEMA HIDRAULICO

Tipo de sistema	Abierto
Flujo máximo	143 L/min
Presión de alivio	24 Mpa
Tipo de Bomba	Bombas de engranajes en tándem
Sistema de Dirección	Válvula prioritaria

### PESO OPERATIVO

Peso Operativo	8.100 kg
----------------	----------

### PERFORMANCE DEL CARGADOR CON 1M<sup>3</sup>

Cucharón de referencia	Uso General
Capacidad Colmada ISO	1,0 m <sup>3</sup>
Ancho	2.260 mm
Fuerza de levante a max. Altura	58 kN
Fuerza de rompimiento del Balde	37.3 kN
Inclinación max. del Balde max. altura	45°
Max. Altura de Vuelco	2.691 mm
Alcance a plena altura de descarga	713 mm
Max. Profundidad de Excavación	59 mm

### PERFORMANCE DE LA RETRO CON 0,2M<sup>3</sup>

Cucharón de referencia	General bucket
Capacidad Colmada ISO	0,2 m <sup>3</sup>
Ancho	610 mm/762mm
Max. Profundidad de Excavación	4.440 mm
Max. Alcance a nivel del suelo	5.443 mm
Angulación del balde	186°
Fuerza de excavación del balde	58,2 kN
Fuerza de excavación del brazo	37,5 kN
Max. Altura de descarga	3.554 mm
Alcance de descarga	3.007 mm

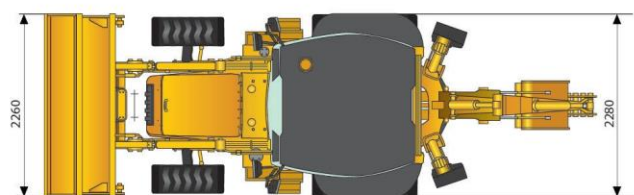
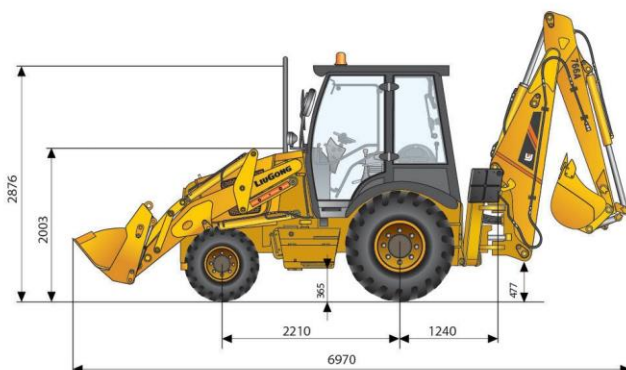
### CAPACIDADES DE SERVICIO

Tanque Combustible	130 L
Aceite de Motor	10 L
Sistema Refrigeración	23 L
Tanque Hidráulico	130 L
Total del Sistema hidráulico	170 L
Transmisión y Convertidor	20 L
Eje, Delantero	7,5+0,8*2 L
Eje, Trasero	16 L

### EQUIPAMIENTO STD

Cabina Cerrada, ROPS/FOPS, con AC	Kit Hidráulico Auxiliar
Ejes Carraro 4 x 4	Martillo Hidráulico
Brazo STD.	Hoyadora
Balde de Uso General 1,0 m <sup>3</sup>	Acoplador Rápido
14-17.5 front and 19.5-24 rear tyres	Balde 4 en 1 1,0 m <sup>3</sup>
Cinturón de Seguridad	Balde 6 en 1 1,0 m <sup>3</sup>
	Brazo Telescópico
	Neumáticos 18 del y 28 trasero

### EQUIPAMIENTO OPC



Unit:mm

Guangxi Liugong Machinery Co., Ltd.

No. 1 Liutai Road, Liuzhou, Guangxi 545007, PR China  
T: +86 772 3886124 E: [overseas@liugong.com](mailto:overseas@liugong.com)

[www.liugong.com](http://www.liugong.com)

Specifications and designs are subject to change without notice. Machines shown may include optional equipment. Liugong standard and optional equipment may vary from region to region. Please consult your Liugong dealer for information specific to your area. Engine power kW is converted to horsepower (1 kW=1.3596 ps and 1 kW=1.3410 hp) in this file.

12/2023 Designed by LiuGong